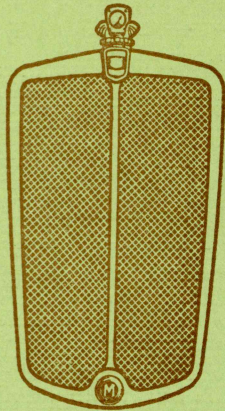


DEN NYE
MORRIS COWLEY



1932

100 % ENGELSK

[
I Kraft af c
LEY 1932
lig gennemta
komfortabel

Ved A
de Fjedre er
rosserier af c
tiltalende Ud
hver Automo
Bagende, og
Situation. K
Standard-Uds
Forvarmeanc
paa Torpedo

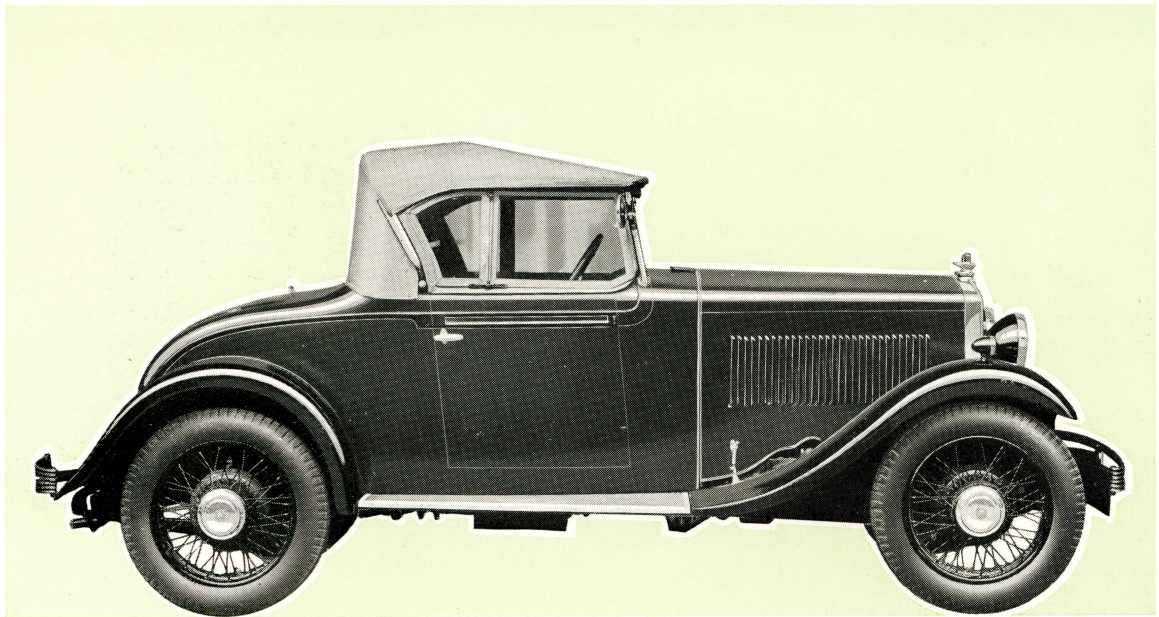
Fabri
nemlig en 2-
Sports-Coupé
5-Dørs Rejse

Den nye MORRIS COWLEY

I Kraft af de mange nye, fremragende Egenskaber, som præger MORRIS COWLEY 1932, turde den være selvskreven Favorit hos enhver, som ønsker en virkelig gennemtænkt konstrueret 4-cyl. Vogn, en Vogn, der virkelig er økonomisk og komfortabel uden at virke luksuriøs.

Ved Anvendelse af en ny, lavere Chassisramme i Forbindelse med lange, bløde Fjedre er der opnaet en enestaaende Kørselskomfort, og de nye, moderne Karrosserier af den saakaldte hvirvelfri Konstruktion med det enkle, men overordentlig tiltalende Udstyr og de bløde, behagelige Sæder giver Vognen det Særpræg, som enhver Automobilist sætter saa stor Pris paa. Benzintanken er nu anbragt i Vognens Bagende, og de hydrauliske Bremses giver forøget Sikkerhed og Tryghed i enhver Situation. Køleren er ogsaa af den nye, moderne Facon, og MAGNA Traadhjul er Standard-Udstyr for alle Modellerne. Motoren er forsynet med saavel Luftfilter som Forvarmeanordning, og Værktøjssættet er paa en fiks Maade anbragt let tilgængeligt paa Torpedomellemvæggen under Motorhjelm.

Fabriken fremstiller den nye MORRIS COWLEY i 6 forskellige Modeller, nemlig en 2-Pers. aaben Sportsvogn, en Salon med fast Tag, en almindelig Coupé, en Sports-Coupé og endnu en Sedan, alle med forskydeligt Tag (Solskinstag) samt en 5-Dørs Rejsevogn.

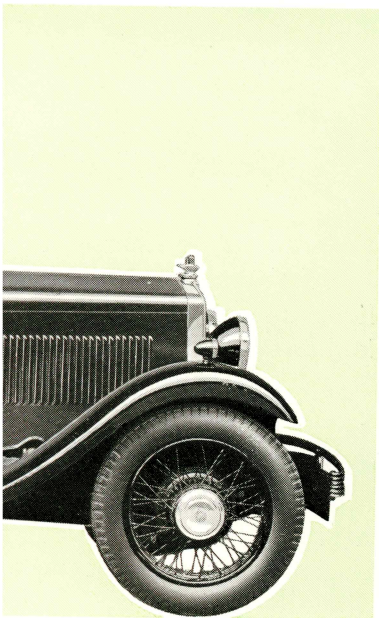


MORRIS COWLEY 2 Pers. Sportsvogn.

KAROSSERI: Blaa cellulose Lakering med brun Karhyde Polstring, brun Lakering med brun Karhyde Polstring eller sort Lakering med brun Karhyde Polstring, Chromeplettering og Vindspejl ud i eet Stykke af *Triplex* splintsikkert Glas.

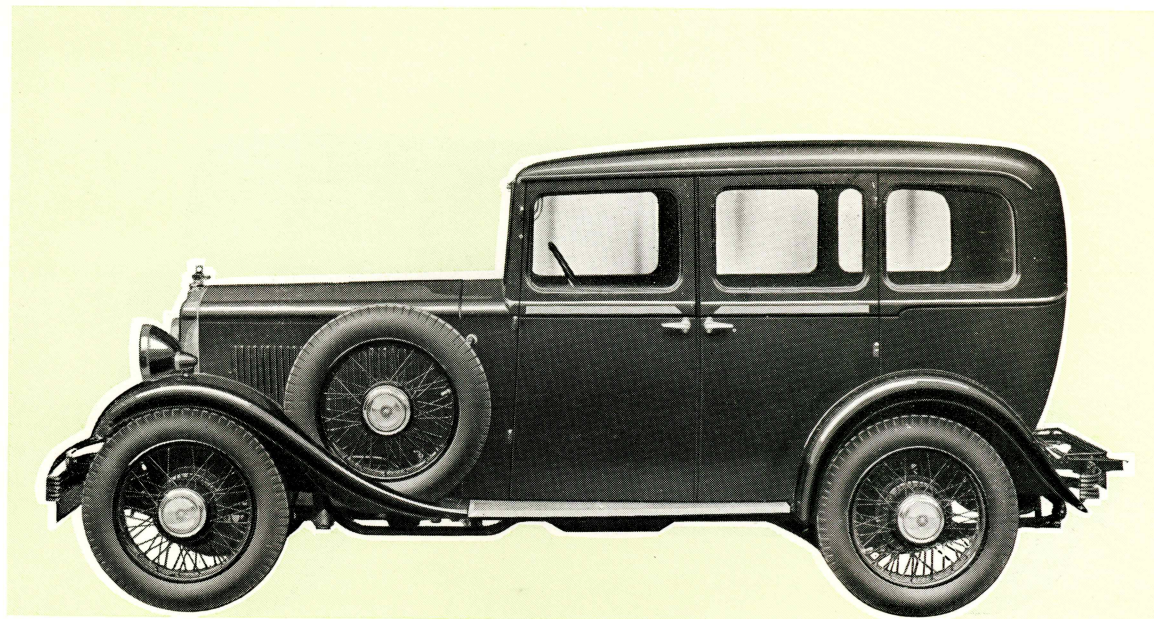
UDSTYR: Dette omfatter: Kalesche og Sidestykker med Klap til Signalfgivelse, *Lockheed* hydrauliske Bremses, Fingerreguleringer for Tænding og Afbændingsanordning, Speedometer, Uhr, Oliemanometer, elektrisk Benzinuhr, automatisk

Benzintilførsel, automatisk Vindspejlvisker, Fedtsprøjte til Chassismøring, Temperaturmaaler med Døgnaflesning, Orienteringsspejl, Støddæmpere for alle 4 Hjul, Fjederamasker, dobbelte Kofangere, elektrisk Tudehorn, elektrisk Lys og Start, Tændingskontrollampe, to store Forlygter, Parkeringslygter paa Skærmene, Baglygte, *Lucas* Afbændingsanordning, Instrumentbrædtslampe, 5 aftagelige *Magna* Traadhjul, Reservehjulholder, Dunkraft, Luftpumpe og Værktøjssæt anbragt paa Torpedomellemvæggen.



ortsvoan.

automatisk Vindspejlvisker, Fedtsissmøring, Temperaturmaaler med Døgnaflæsning, Orienteringsspejl, Støddæmper, Fjedergamasker, dobbelt elektrisk Tudehorn, elektrisk Lys og Tændingskontrollampe, to store Forlygter, Parkeringslygter paa Skærmene, Baglygte, *Lucas* Afblandingsanordning, Instrumentbrædtslampe, 5 aftagelige *Magna* Traadhjul, Reservehjulsholder, Dunkraft, Luftpumpe og Værktøjsæt anbragt paa Torpedomellemvæggen.

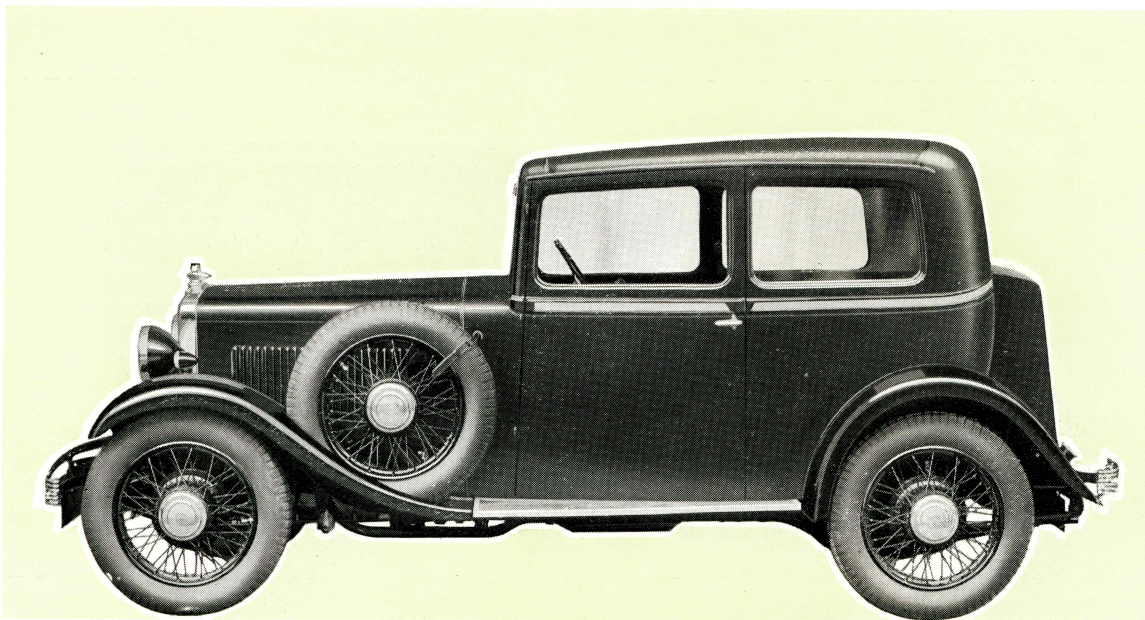


MORRIS COWLEY Salon med fast eller forskydeligt Tag.

KAROSSERI: Blaa cellulose Lakering med brun Karhyde Polstring, brun Lakering med brun Karhyde Polstring eller sort Lakering med brun Karhyde Polstring, Chromeplettering, Vindspejl ud i eet Stykke samt Vinduer af *Triplex* splint-sikkert Glas.

UDSTYR: Dette omfatter: Laas for alle Døre, regulerbare Vinduer i Døre, Loftbelysning, udelt Førersæde, *Lockheed* hydrauliske Bremses, Fingerreguleringer for Tænding og Afblandingsanordning, Speedometer, Uhr, Oliemanometer, elektrisk Benzinuhr, automatisk Benzintillørsel,

automatisk Vindspejlvisker, Fedtsprøjte til Chassis-møring, Temperaturmaaler med Døgnaflæsning, Orienteringsspejl, Støddæmper for alle 4 Hjul, Fjedergamasker, elektrisk Tudehorn, elektrisk Lys og Start, Tændingskontrollampe, to store Forlygter, Parkeringslygter paa Skærmene, Baglygte, *Lucas* Afblandingsanordning, Instrumentbrædtslampe, 5 aftagelige *Magna* Traadhjul, Reservehjulsholder, Dunkraft, Luftpumpe og Værktøjsæt anbragt paa Torpedomellemvæggen. Modellen med forskydeligt Tag er tillige forsynet med Kofangere for og bag samt Bagagebærer.



MORRIS COWLEY Coupé med forskydeligt Tag.

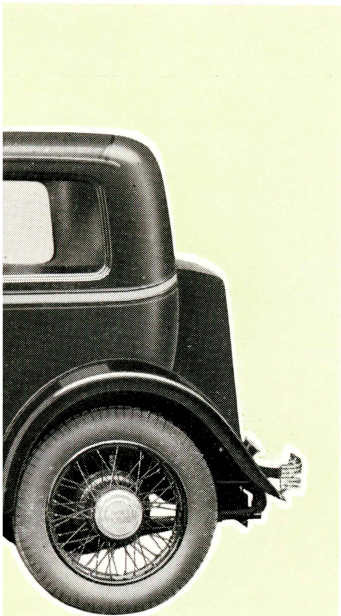
KAROSSERI: Blaa cellulose Lakering med brun Karhyde Polstring, brun Lakering med brun Karhyde Polstring eller sort Lakering med brun Karhyde Polstring, Chromeplettering, Vindspejl ud i eet Stykke samt Vinduer af *Triplex* splint-sikkert Glas.

UDSTYR: Dette omfatter: Laase for begge Døre, to regulerbare Vinduer, indstilleligt Vindspejl, indstillelige Forsæder, forskydeligt Tag, *Lockheed* hydrauliske Bremses, Fingerreguleringer for Tænding og Afblændingsanordning, Speedometer, Uhr, Oliemanometer, elektrisk Benzinuhr, automatisk

Benzintilførsel, automatisk Vindspejlvisker, Fedtsprøjte til Chassismøring, Temperaturmaaler med Døgn aflæsning, Orienteringsspejl, Støddæmpere for alle 4 Hjul, Fjedergamasker, Kofangere for og bag indbygget Kuffert, elektrisk Tudehorn, elektrisk Lys og Start, Tændingskontrol-lampe, to store Forlygter, Parkeringslygter paa Skærmene, Baglygte, *Lucas* Afblændingsanordning, Instrumentbrædtslampe, 5 aftagelige *Magna* Traadhjul, Reservehjulsholder, Dunkraft, Luftpumpe og Værktøjssæt, anbragt paa Torpedomellemvæggen.

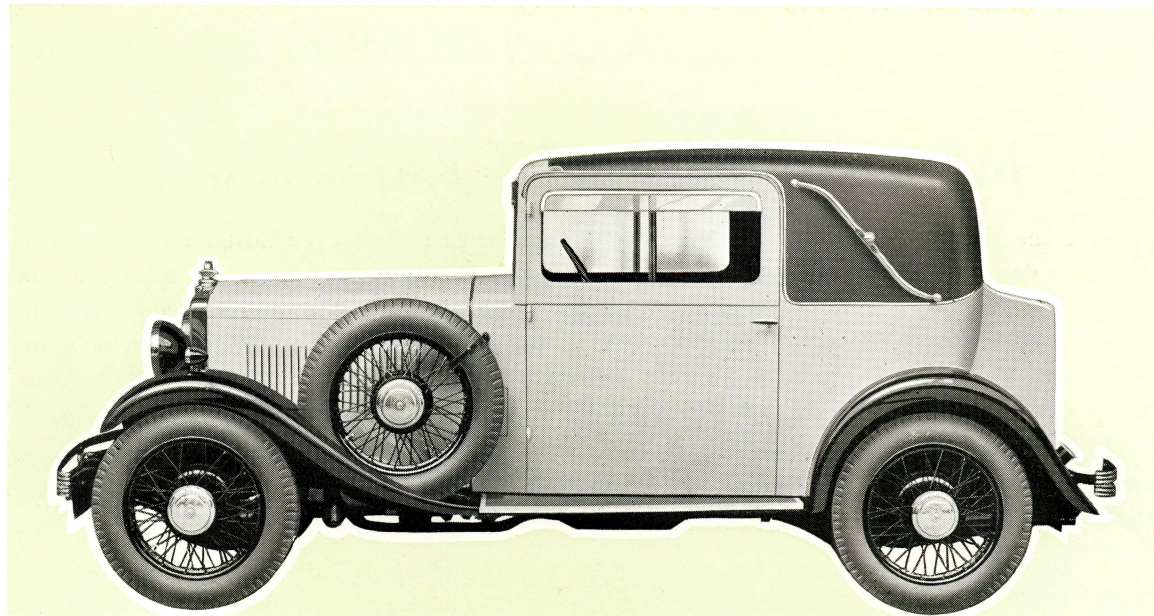
KAROSSERI: brun C Læderpolstring og spejl og

UDSTYR: regulerbare, indstillelige Afblændings



deligt Tag.

omatisk Vindspejlvisker, Fedtssmøring, Temperaturmaaler, Orienteringsspejl, Støddæmper, Fjederгамasker, Kofangere, indbygget Kuffert, elektrisk Tudehorn og Start, Tændingskontrollampe, Parkeringslygter paa Skærmene, *Lucas* Afblændingsanordning, Luftpumpe, 5 aftagelige *Magna* Traadhjul, Dunkraft, Luftpumpe anbragt paa Torpedomellem-



MORRIS COWLEY Sports Coupé med forskydeligt Tag.

KAROSSERI: Blaa og sort cellulose Lakering med brun *Celstra* Læderpolstring, sort med brun Læderpolstring, graa og dove med blaa Læderpolstring, eller beige og brun med brun Læderpolstring, Chromeplettering samt indstilleligt Vindspejl og Vinduer af *Triplex* splintsikkert Glas.

UDSTYR: Dette omfatter: Laase for begge Døre, regulerbare Vinduer, *Lockheed* hydrauliske Bremses, indbygget Kuffert, indstillelige Forsæder, forskydeligt Tag, Fingerreguleringer for Tænding og Afblændingsanordning, Speedometer, Uhr, Olie-

manometer, elektrisk Benzinuhr, automatisk Benzintilførsel og Vindspejlvisker, Fedtsprøjte til Chassissmøring, Temperaturmaaler med Døgn-aflæsning, Orienteringsspejl, Støddæmpere for alle fire Hjul, Fjederгамasker, Kofangere for og bag, elektrisk Tudehorn, Tændingskontrollampe, to store Forlygter, Parkeringslygter paa Skærmene, Baglygte, *Lucas* Afblændingsanordning, Instrumentbrædtslampe, 5 aftagelige *Magna* Traadhjul, Reservehjulsholder, Dunkraft, Luftpumpe og Værktøjssæt anbragt paa Torpedomellemvæggen.

MORRIS COWLEY Rejsevogn

Naar denne Model ikke bruges i Forretningsøjemed, er den i Udseende og Udstyr ikke til at skelne fra den almindelige Standard-Salon, idet hele Forskellen imellem disse to Vogne bestaar i, at Rejsevognens Bagende er forsynet med en femte Dør. Ved Hjælp af denne Dør er man i Stand til at drage fuld Nytte af Vognens rummelige Indre og har samtidig let Adgang til de Varer, man anbringer her. Bagsæde og Ryg er med Beslag anbragt paa en saadan Maade, at de er let aftagelige.

Med sine 4 Døre i Siderne og den store Dør bag i Karosseriet er Vognen velegnet til Varetransport af lettere Art og er den ideelle Model for det Publikum, som ønsker en kombineret Person- og Varevogn. Karosseriet leveres i brun, cellulose Lakering med brun Karhyde-Polstring og *Triplex* splintsikkert Glas i Vindspejl og Vinduer.

Udstyret omfatter: Laase for alle 5 Døre, fire regulérbare Vinduer, Loftsbelysning, indstilleligt Vindspejl ud i eet Stykke, stoleformede Forsæder, *Lockheed* hydrauliske Bremses, Fingerreguleringer for Tænding og Afblandingsanordning, Speedometer, Uhr, Oliemanometer, elektrisk Benzintilførsel, automatisk Benzintilførsel, automatisk Vindspejlvasker, Fedtsprøjte til Chassismøring, Temperaturmaaler med Døgn aflæsning, Orienteringsspejl, effektive Støddæmpere, Fjedergamasker, dobbelte Kofangere for og bag, elektrisk Tudehorn, elektrisk Lys- og Startanlæg, Batteritænding, Tændingskontrollampe, 2 store Forlygter, Parkeringslygter paa Skærmene, Baglygte, Instrumentbrædtslampe, *Lucas* Afblandingsanordning, 5 aftagelige *Magna* Traadhjul, aftageligt Bagsæde og Polstring, Reservehjulsholder, Værktøjssæt under Torpedoen.

MOTOR:

SMØRING

Specifikation for MORRIS COWLEY

Den nye MORRIS COWLEY er forsynet med en 4-cyl. vandkølet Motor, der er sammenbygget med en fuldstændig indkapslet Flerplade-Kobling og en 3-Gears Gearkasse til et samlet Agregat. Selve Motoren er ophængt i 4 Punkter i den kraftige og forkrøbbede Chassisramme, der for og bag er understøttet af lange, halvelliptiske Fjedre med Fjedergamasker og effektive Støddæmpere af Friktionstypen. Forkrøbbingen af Chassisrammen giver et lavt liggende Tyngdepunkt, saa Vognen ligger ualmindelig godt til Vejen. Sporvidden er 1,22 Mtr. og Hjulafstanden 2,67 Mtr.

MOTOR:

Den 4-cyl. MORRIS COWLEY Motor har en Boring af 75 mm og en Slaglængde af 102 mm, hvilket giver et Kubikindhold paa 1802 ccm. De fire Cylindre er støbt »en bloc« med den øverste Halvdel af Krumtaphuset, som er forsynet med 3 Hovedlejer af stor Styrke og Stivhed. Indsugnings- og Udblæsningsventilerne er anbragt paa Motorens venstre Side og betjenes ved indstillelige Ventilløftere fra den rigeligt dimensionerede Knastaksel. Ventilmekanismen er fuldstændig indkapslet med et let aftageligt, olietæt Dæksel. Da Topstykket er let aftageligt og af speciel Konstruktion, er det hurtigt at foretage evt. Sodudskrabning. Plejlstængerne er af Dur-Aluminium og støbt i I-Profil med Lejer af Hvidtmetal, som er udstøbt i store Bronze-Pander. — Stemplerne er af Aluminium. Alle Hovedlejerne for Krumtapsakslen er ligeledes af Hvidtmetal i Broncepander, og ved Hjælp af en særlig Anordning optages al Slitage. Koblingen er af 4-Plade-Typen og smøres automatisk fra Motoren.

SMØRING:

Oliepumpen, der er af Stempeltypen, er fuldstændig nedsænket i Oliekarret og trækkes fra Knastakslen. Den arbejder fuldstændig automatisk og tjener samtidig som Vibrationsdæmper for Knastakslen. Pumpens Indsugning er omgivet

Specifikation for MORRIS COWLEY

af et let aftageligt Gazefilter, og der er anbragt Oliemanometer paa Instrumentbrædtet, saa man let kan overbevise sig om, at Smøringen arbejder korrekt. Plejlstangslejer og Cylindervægge stænksføres. Chassiset smøres med Fedtsprøjte, og de anvendte *Enot* Smørenipler er anbragt let tilgængelige.

KARBURATOR

Denne er af den bekendte S. U.-Type med automatisk arbejdende Stempel, og Gastilførslen sker igennem Passager, der er støbt integral med Cylinderblokken, medens Luft tilføres igennem en veldimensioneret Luftrenser og Forvarmeranordning, som samtidig absorberer alle Uddunstninger fra Krumtapshuset. Blandingsforholdet reguleres med en Indstilling paa Ratsøjlen, saa man kan lette Starten af Vognen ved forøget Benzintilførsel, eftersom det er nødvendigt. Der forefindes endvidere Haandregulator for Indstilling til Tomgang.

ELEKTRISK Udstyr

Tændingen sker ved Hjælp af en *Lucas* Tændspole, der er anbragt i Motorens Forende, saaledes at Strømfordeleren er særlig let tilgængelig for evtl. Justering. Høj og lav Tænding reguleres med en Kontakt i Midten af Rattet. Lys- og Startanlæg er af *Lucas* 12 Volts Type og omfatter kombineret Dynamo og Selvstarter, en saakaldt Dynamotor. Denne er monteret paa langs af Gearkassen og forbundet direkte med Motoren ved en lydløs Kæde af omvendt Tandtype, der er helt indkapslet, rigelig smurt og forsynet med en enkel Indstilling. Lysanlægget reguleres med en særlig Kontakt paa Instrumentbrædtet, og et Ampèremeter, der ligeledes er monteret paa dette, registrerer let overskueligt Dynamotorens Ladestyrke og Akkumulatorens Afladning. Forlygterne er udstyret med en Afblændingsanordning, der betjenes med en Kontakt paa Rattet. Hele det elektriske Anlæg er af *Lucas* Fabrikat.

Specifikation for MORRIS C

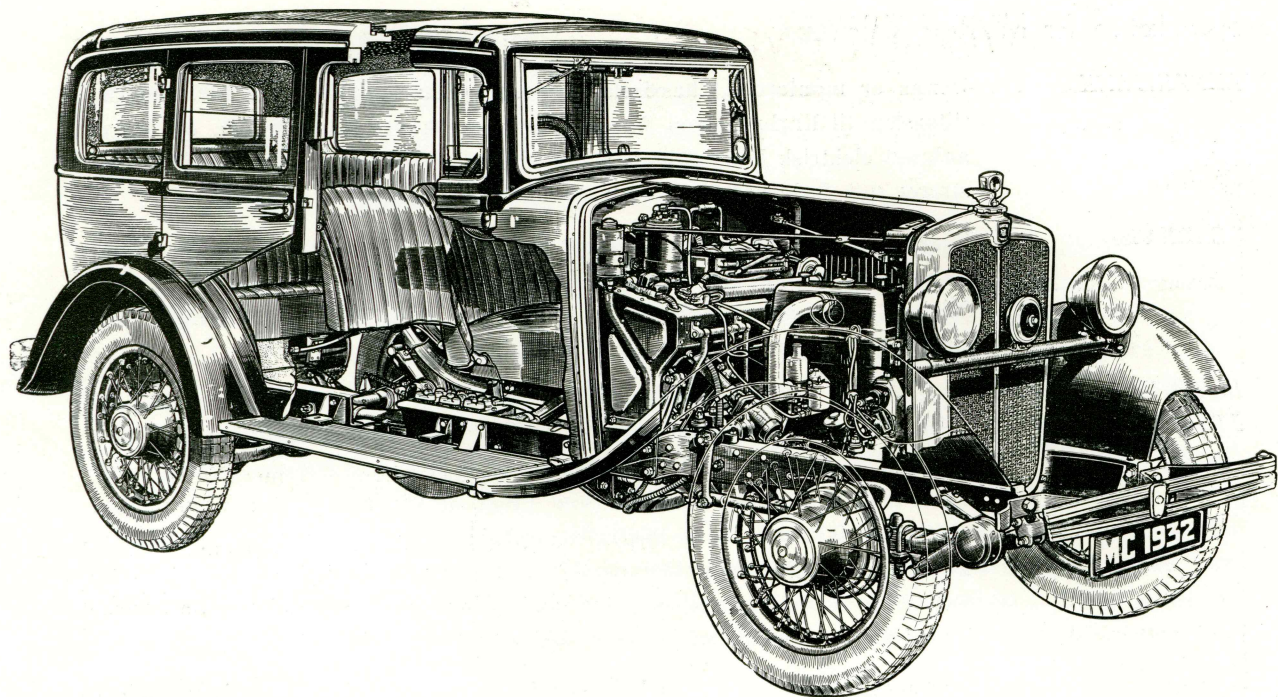
BENZINTANK Denne tilførsle anbragt strerer

GEARKASSE Gearkas og dan Nikkels skiftnin

LOCKHEED HYDRAULISKE BREMSER Fodbre store fo Hjul. I alle Fo og Slita af fine Snavs. Brems

STYRING Styrem lut sikl

HJUL Magna



16 fremragende Fordele ved den nye MORRIS COWLEY.

1. Komfortabel og velformet Karhyde Polstring med rummeligt Bagsæde.
2. *Triplex* splintsikkert Glas helt igennem.
3. Indstillelige Forsæder med dyb Karhyde Polstring paa de 2-Dørs Modeller.
4. Lavt og rummeligt Karosseri med hvirvelfrit Forparti og forsynet med forskydeligt Tag (Solskinstag).
5. Værktøjskasse monteret let tilgængelig i ikke-raslende Ophængning paa Torpedomellemvæggen.
6. 4 cyl. Motor med sidestillede Ventiler. Særlig konstrueret Topstykke med Luftrensere, Forvarmning og Anordning til Fjernelse af Motoros.
7. Batteritænding.
8. Ny moderne formet og chromepletteret Køler med Gitter.
9. 5 aftagelige *Magna* Traadhjul.
10. Safety Benzintank, monteret bag med automatisk Benzintilførsel og elektrisk Benzinuhr paa Instrumentbrættet.
11. Fingerreguleringer for Tænding og Afblændingsanordning.
12. Robust, forkrobbet Chassisramme, solidt afstivet med stærke Tværdragere. Hjulafstand 2,67 Mtr. og Sporvidde 1,22 Mtr.
13. *Bishop* Styremekanisme.
14. *Lockheed* hydrauliske 4-Hjuls Bremsere med forstærkede Bremsetromler.
15. Halvelliptiske Fjedre for og bag med effektive Støddæmpere. Fjedersjæklere for Forfjedrene.
16. Dobbelt Kofangere for og bag.

Antal Cyl

Boring .

Slaglængd

Kubikindl

Ventilarra

Antal Gea

Gearforhc

Kobling .

Styremek

Drejeradi

Hjultype

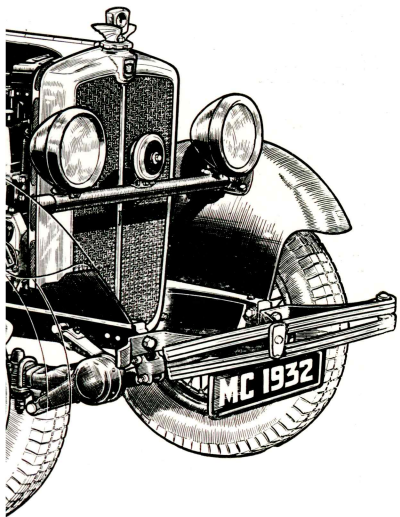
Hjulstørr

Gummist

Hjulafsta

OVERSIGT OVER DE VIGTIGERE DATA.

Antal Cylindre	4	Sporvidde	1,22 Mtr.
Boring	75 mm	Højde over Vejbanen:	
Slaglængde	102 mm	Foraksel	24,8 cm
Kubikindhold	1802 ccm	Bagaksel	20,3 cm
Ventilarrangement . . .	Sidestillet	Midte	24,8 cm
Antal Gear	3 fremad samt Back	Total Længde	3,92 Mtr.
Gearforhold: Første . . .	18,02	Total Bredde	1,53 Mtr.
Andet	9,75	Firehjulsbremsene paavirkes .	hydraulisk
Tredie	5,27	Haandbremsen paavirkes . . .	med Kabler paa paa Baghjulene
Back	21,87	Diameter af Bremsetromler . .	25,4 cm
Kobling	4 Plade Type	Tænding	Batteri og Tænd-Spole
Styremekanisme	Bishop Kam	Drev	Spiralskaarne Ringtandhjul
Drejeradius	ca. 12 Mtr.	Forfjedre	Halvelliptiske
Hjultype	Magna Traad	Bagfjedre	—
Hjulstørrelse	3×19	Støddæmpere	Friktionstype
Gummistørrelse	5,00×19	Benzintanken kan rumme . . .	ca. 34 Ltr.
Hjulafstand	2,67 Mtr.		



; COWLEY.

na Traadhjul.
t, monteret bag med automatisk Benzin-
isk Benzinuhr paa Instrumentbrættet.
er for Tænding og Afblændingsanord-

et Chassisramme, solidt afstivet med
ere. Hjulafstand 2,67 Mtr. og Sporvidde

nisme.
iske 4-Hjuls Bremsere med forstærkede

dre for og bag med effektive Støddæm-
ler for Forfjedrene.
ere for og bag.

Eneforhandling for Danmark:

A|S. OXFORD MOTOR CO.
Fredericiagade 13 København

NASH MOTOR CO.
Vesterbro 33 Odense

NASH MOTOR CO.
Danmarksgade 14 Aalborg

NASH MOTOR CO.
Laasbygade 71 Kolding

VILH. NELLEMANN
Hospitalsgade Nørregade 41
Randers Aarhus