

Den 6
cylindrede

FIAT
522



1932

F IAT Model 522 fremstilles med to forskellige Chassiser — 522/C med Akselafstand 2,77 m for 4=5 Personer og 522/L med Akselafstand 3,07 m for 6=7 Personer — maa ikke betragtes som almindelig Standard-Fabrikation, men som værende i en Særklasse blandt de Vogne af den middelstore Type, som hidtil er bragt paa Markedet, hvad angaar moderne og perfekt Udførelse og Teknik.

Motoren er med sine 2,5 Liter særdeles økonomisk, og ved FIAT's specielle Anordning (lydløst 3. Gear) har Vognen en Accelerationsevne, som De ikke vil finde hos nogen anden.

Den krydsafstivede Chassisramme i Forbindelse med de specielle hydrauliske Bremsere giver Vognen en usædvanlig Stabilitet. Bremsningen er gjort saa effektiv, at vi næsten tør paastaa, at der er 100 % Sikkerhed, og hvad

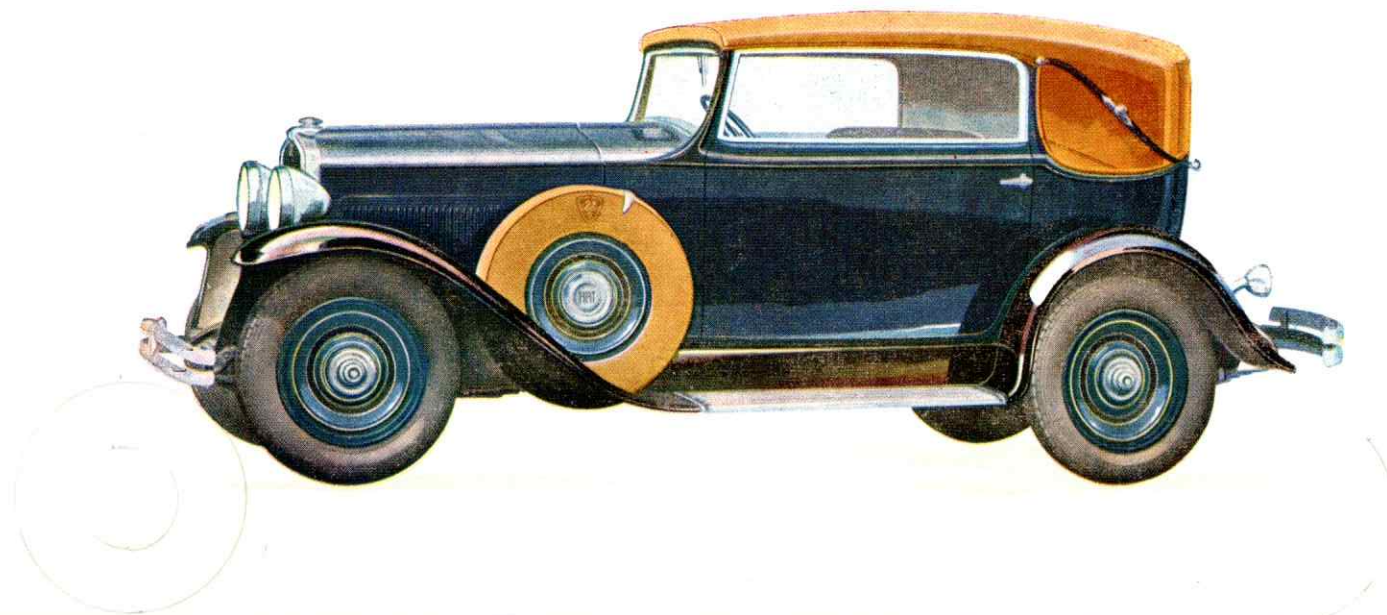
det betyder i vor moderne Trafik at kunne bremse sin Vogn øjeblikkelig i et afgørende Øjeblik, behøver vi sikkert ikke yderligere at præcisere.

Vognen er ualmindelig rummelig, bekvem og komfortabel og polstret med smukt Klæde. Førersædet er indstilleligt og Gulvet dækket af et smukt Tæppe.

522/C 5 Pers. er den ideelle "SIX" for den Motormand, som ønsker at opnaa den højeste Ydeevne, i Forbindelse med de for denne Vogn saa lave Driftsomkostninger.

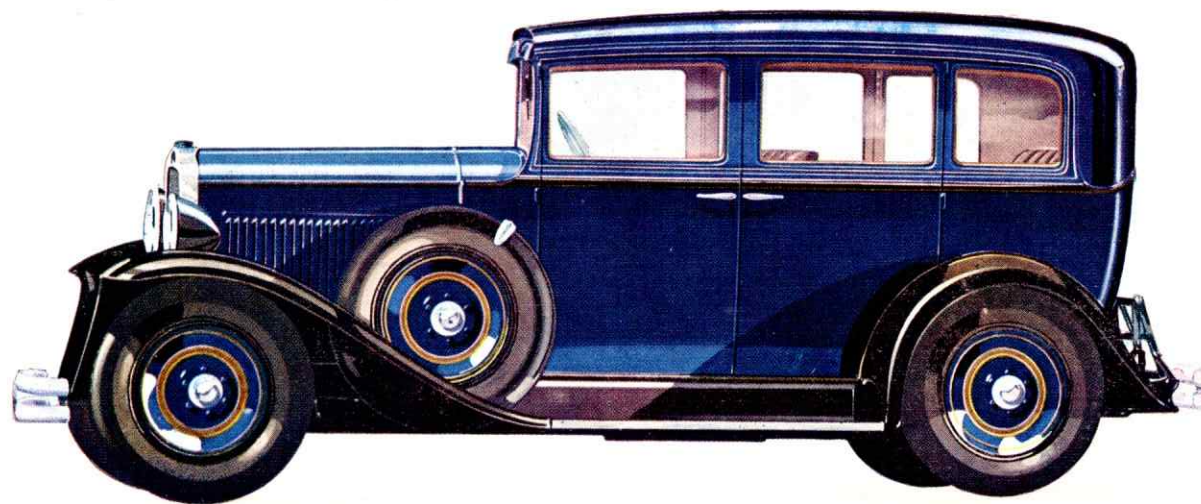
Den mindste Type — 522/C — findes i tre Modeller: 5 Pers. Berlina Standard, Berlina Luksus samt Royal Cabriolet.

Den største Type — 522/L — findes ligeledes i tre Modeller: Torpedo 5 og 7 Pers. samt Berlina. Denne sidste Model er den ideelle Familievogn med rigelig og bekvem Plads for 7 Personer.



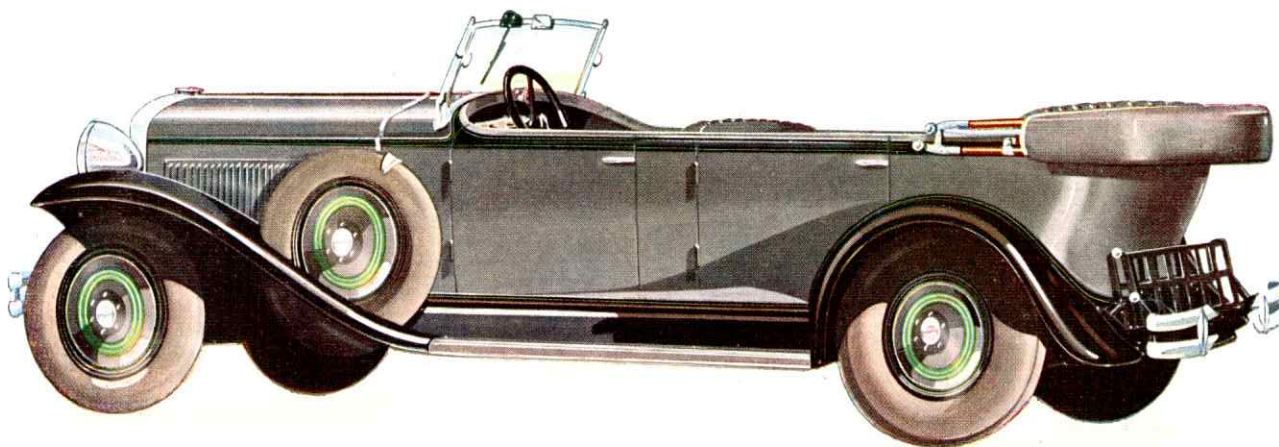
522/C ROYAL CABRIOLET maa betegnes som den mest eksklusive og luxuriøst udstyrede Vogn, der er fremme paa Markedet.

Køleren har termostatisk reguleret Jalousi; to monterede Reservehjul med Overtræk, Pyntekapsler paa Pladehjulene, Kofangere og — paa Forlangende og mod ekstra Betaling — Traadhjul samt Kuffert.



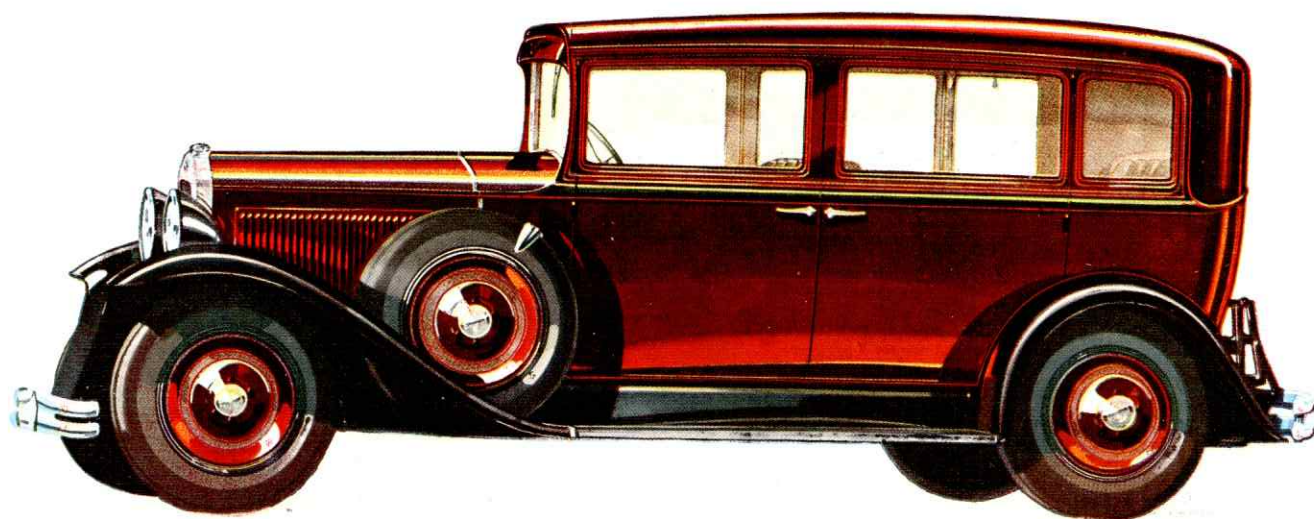
Den komfortable 5 Pers. BERLINA med 4 Døre. — Den er rummelig, bekvem og polstret med smukt Klæde. Det rigelige Standard-Udstyr bestaar af: automatisk

Vindskærmsvisker, Bosch Afviservinger, Loftsbelysning, Bagagebærer, Stoplygte, Bakspejl, Kofanger for og bag samt Reserverhjul nedsænket i Forskærmen.



522/L TORPEDO — En meget elegant Model med sjældent smukke Linier, indvendig monteret med Læderbetræk. — Den dobbelte vandtætte Kalesche er forsynet med solidt Overtræk.
Model 522/L leveres med følgende Standardudstyr: Automatisk Vindskærmsvi-

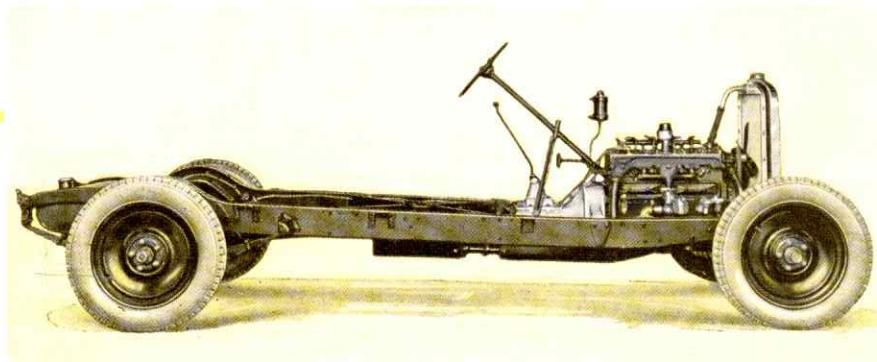
sker, Bosch Afviservinger, Bakspejl, Stoplygte, Bagagebærer, Kofanger for og bag samt Reservehjul nedsænket i Forskærmen og sikret paa en let og elegant Maade, aflaset indvendig fra.
Denne Vogn leveres for saavel 5 som 7 Personer.



522/L — 7 Personers BERLINA

En smuk, praktisk og økonomisk Familie-
vogn med Klapsæder i Kørselsretningen.

Løvrigt er denne Motor ganske som Model
522/C, kun er Hjulafstanden større, saaledes
at der er rigelig Plads til 7 Personer.



BESKRIVELSE AF CHASSISET

6 cylindret sideventilet Motor — Boring 72 mm — Slaglængde 103 mm — Cylindervolumen 2516 cbm. — 55 eff. H. K.
Automatisk Karburator med Benzinpumpe — Økonomiseringsanordning — Luft-, Benzin- og Oliefilter. — Elektrisk Tænding, der virker automatisk, og som yderligere har en Haandregulering paa Rattet. — Enkelt Pladekobling, indstillelig udvendig fra. — Gearkasse med 4 Gear fremad og lydøst 3. Gear, let omskifteligt fra 4. til 3. Gear og omvendt. — Kardanaksel med to Kardanled — Halvelliptiske Fjedre, op- hængt i Gummibøsninger — Hydrauliske Støddæmpere — Hydrauliske Bremsere med to af hinanden uafhængige Cy-

lindre, en for Forhjulsbremsene og en for Baghjulsbremsene, som betjenes af en enkelt Pedal — Haandbremse („Kardanbremse“).

Elektrisk Lys, Tænding, Start og Horn — Kontrolorganer for stærkt Lys, afblændet Lys, Parkeringslys, Tændingsregulering samt elektrisk Horn er anbragt paa Rattet.

MODEL 522/C: Hjulafstand: 2,77 m — Sporvidde: 1,45 m
Gummistørrelse: 5,25 × 18.

MODEL 522/I: Hjulafstand: 3,07 m — Sporvidde: 1,45 m
Gummistørrelse: 5,50 × 18.



BENT MACKEPRANG

SOLØSEVEJ 53

GENTOFTE

ERIK JØPPESSEN & CO. A/S
GRAFISK ETABLERMENT