

# OLDSMOBILE

*F. Bülow & Co.*

KØBENHAVN

TOLBODVEJ 6

TLF. 1720

AARHUS

ODENSE

TRØJBORGVEJ 8 RUGGAARDSVEJ 20

TLF. 6565

TLF. 4355



# OLDSMOBILE 6

## OLDSMOBILE

OLDSMOBILE er ikke den rette Automobil for dem, som kun tager Prisen i Betragtning, endskønt den voksende Efterspørgsel har muliggjort en tiltalende lav Pris.

Det er heller ikke den rette Automobil for dem, som ynder det outrerede, eller for dem, der blot ønsker Mage til det, enhver anden har.

OLDSMOBILE appellerer derimod til dem, der vil have:

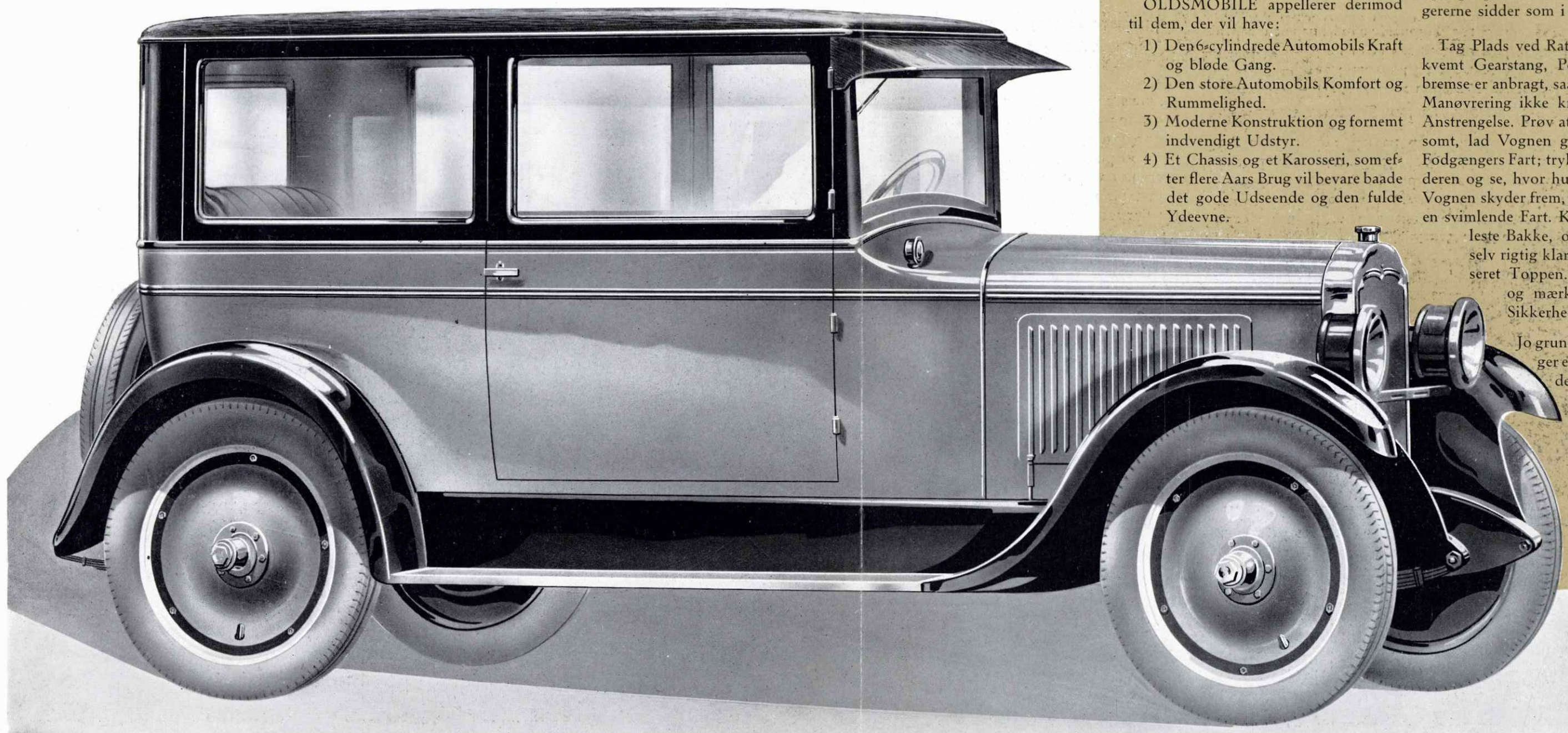
- 1) Den 6-cylindrede Automobils Kraft og bløde Gang.
- 2) Den store Automobils Komfort og Rummelighed.
- 3) Moderne Konstruktion og fornemt indvendigt Udstyr.
- 4) Et Chassis og et Karosseri, som efter flere Aars Brug vil bevare baade det gode Udseende og den fulde Ydeevne.

- 5) En Automobil, som afgjort er uden for det sædvanlige.

Naar De kører en Prøvetur i en OLDSMOBILE, hvilket De i egen Interesse burde gøre, — læg da Mærke til, hvor nøje der er taget Hensyn til ovenstaaende Ønsker. Se hvor alle Vognens Linier besidder detsærlige OLDSMOBILE-Præg. Læg dernæst Mærke til den komfortable og rigelige Plads, se hvorledes Passagererne sidder som i Lænestole.

Tag Plads ved Rattet og se, hvor bekvemt Gearstang, Pedaler og Haandbremse er anbragt, saaledes at Kørsel og Manøvrering ikke kræver den mindste Anstrengelse. Prøv at køre ganske langsomt, lad Vognen glide frem med en Fodgængers Fart; tryk dernæst paa Spejderen og se, hvor hurtigt og dog blødt Vognen skyder frem, til den har opnaaet en svimlende Fart. Kør op ad den stejleste Bakke, og for det er Dem selv rigtig klart, vil De have passeret Toppen. Prøv Bremserne, og mærk deres usvigelige Sikkerhed.

Jo grundigere De undersøger en OLDSMOBILE, desto sikrere er det, at De vil købe en. Naar De saa køber, vil det være med Henblik paa Fremtidens Løfter om Holdbarhed og Ydeevne, som langt overstiger, hvad De behøver.



## SPECIFIKATION

**MOTOR**—6 Cylindre; aftageligt Topstykke; sidestil-  
lede Ventiler, Boring 73 mm; Slaglængde 120 mm.  
Cylindervolumen 3,03 Liter. 3-Punkt Ophængning.  
**KRUMTAPAKSEL**—Kulholdigt, hærdet, sænksmedet  
Staal. 3 store Hvidtmetal-Hovedlejer i Bronceskaale.  
Krumtapakslen er gennemboret og danner Hoved-  
olieledning. Forsynet med Antivibrator for at for-  
hindre Vridningsvibrationer.

**KRUMTAPHUS**—Støbejern støbt i ét med Cylinder-  
blokken. Særlig Ventilationssystem. Luftrenser paa  
Aanderøret.

**KNASTAKSEL**—af meget kulholdigt, hærdet, sænks-  
medet Staal, monteret paa 3 store, udskiftelige  
Lejer. Drives fra Krumtapakslen gennem lydlost  
Kædedrev.

**PLEJLSTÆNGER**—af meget kulholdigt, hærdet,  
sænksmedet Staal, »I« Profil. 38 mm lange Plej-  
stanglejer af Babbitmetal.

**STEMPLER**—af Støbejern og speciel Konstruktion. 2  
Kompressionsringe og en særlig olietæt Ring. Stem-  
pelpinde laaset i Stemplet.

**VENTILER**—Ventilhoved af Støbejern, Pinden af Kul-  
staal. Aftagelige Ventilstyr, Diameter af fri Aabning  
for baade Indsugnings- og Udblæsningsventil: 32 mm.

**SMØRING**—Automatisk Tryksmøring til alle Hoved-  
Plejstangs- og Knastaksellejer. Tandhjulsdrevet  
Oliepumpe drives fra Knastakslen; forsynet med  
Trykregulator, Oliemanometer paa Instrumentbor-  
det og Oliestandsmaaler paa Krumtaphuset. Olie-  
systemets Kapacitet 5,7 Liter.

**KØLING**—Centrifugal Vandpumpe indbygget i Cylin-  
derblokkens Forende. Pumpen og Ventilatoren paa  
samme Aksel drives ved kileformede Gummiremme.  
Den 4-bladede Ventilator er monteret paa Pumpe-  
akslens Forende. Harrison Køler af Celle Typen med  
forniklet Kølerkappe, Kapacitet 13,2 Liter.

**ELEKTRISK UDSTYR**—Delco System med 2 En-  
heder. Bendix Drev paa Starteren. Automatisk  
Tændingsregulering. Eenpolet Ledningsnet til Lyset.  
6 Volts Willard Akkumulator.

**BENZINTILFØRSEL**—Vacuum System med specielt  
konstrueret Karburator. Hovedtank til 45,5 Liter  
med Maaler anbragt paa Instrumentbordet. Benzin  
og Luftrenser.

**KØBLING**—Tor, enkeltpladet, 22,8 cm. Diameter.

**TRANSMISSION**—Sammenbygget med Motoren.  
Kuglegear med 3 Hastigheder frem og en tilbage.  
Gearstangen anbragt i Midten. Sænksmedede, hæ-  
dede Gearhjul og Aksler af Alloy Staal. Speedo-  
meterdrev i Gearkassen.

**KARDANAKSEL**—Enkelt, rørformet Aksel med to  
Universalled med elastiske Flanger.

**BAGAKSEL**—Halv-flydende. Bagakselhus af Banjo-  
Typen. New Departure Kuglelejer af sidste Model  
anvendt overalt. Spiralskaarne Kron- og Spidshjul.  
Udvekslingsforhold 4,73 til 1.

**FORAKSEL**—Sænksmedet, hærdet »I« Profil, omvendt  
Elliott Type.

**STYRING**—Halvspærret med Snekke og Glideklods.  
Styresøjlen fastspændt paa Instrumentbordet og  
indstillelig. 43,2 cm. Rat. Venstre-Styring.

**CHASSISRAMME**—U-formet Profil af presset Staal.  
4 Tværstivere, hvoraf den forreste er rørformet og  
meget kraftig.

**FJEDRING**—Halvelliptiske Fjedre. Forfjedrene 90,2  
cm. lange, 5,1 cm. brede, 7 Blade. Bagfjedrene 128  
cm. lange, 5,1 cm. brede, 7 Blade. Bagfjedrene er  
underhængte. Alle Fjederøjer forsynet med Bronze-  
bøsninger.

**BREMSER**—2 Sæt. De mekaniske 4-Hjuls Brems  
virker udvendigt paa Bremsstromlerne og er for-  
synet med Trækudligner. Haandbremsen virker paa  
Kardanakslen.

**HJUL**—Pladehjul med aftagelige Fælge.

**GUMMI**—30×4,95" Kanttraads Ballondæk. Reserve-  
dæk indgaar i Standard Udstyret.

**CHASSISSMØRING**—Alemite Tryksmøring overalt.

**POLSTRING**—Ægte Læder i de aabne Modeller og  
bløde, behagelige Polsterfjedre. Extra svært Plysch  
af blød, holdbar Kvalitet i de lukkede Modeller.

**TRINBRÆDTERNE**—Disse er belagt med svært  
Materiale og forsynet med Alluminiums Kantlister.  
Hvert Trinbrædt bestaar af 3 sammenkilede Stykker  
for at forhindre, at det vrider sig.

**INSTRUMENTBORDET**—Smukt Duco-lakeret; i eet  
med Karosseriet. De forniklede Instrumenter er  
monteret i en Oval og anbragt i Plan med Instru-  
mentbordet og er indirekte belyst.

**KONTROLOGANER**—Gearstang og Haandbremse-  
stang anbragt i Midten. Pedal for Købling, Fod-  
bremse og Fodspeerder. Gasreguleringsgreb, Horn-  
kontakt og Lyskontakt paa Styresøjlen.

**VINDSKÆRM**—De aabne Vogne: skraastillet, todelt,  
af Spejlglas med Gummiliste. Førerspejl paa alle Mo-  
deller. De lukkede Modeller er forsynet med Sol-  
skærm og vertikalt Frontglas i eet Stykke. Alle luk-  
kede Modeller er forsynet med automatisk Vind-  
skærmsrenser.

**KALECHE**—Bedste, vandtæt Materiale. Beholder al-  
tid sin Form. Kalecheholder og Kalecheovertræk  
hører til Standard Udstyret. I Kalechens Bagstykke  
findes et rektangulært Glasvindue. Sideskykkerne  
aabnes med Dørene.

**SKÆRME**—Faconpressede, hvilket bevirker extra Af-  
stivning. Extra svære Skærmstivere. Alle Skærme  
er sortlakerede.

**LAKERING**—Smuk Højglans-Duco. Ved de lukkede  
Karosserier er Underdelen i Farver og Overdelen  
i sort.

**LYGTER**—Sortemaljerede, trommeformede, med lys-  
brydende Reflektorer. Lygterandene forniklede.  
Kontakt med Afbledning. Torpedolygter paa alle  
Modeller.

**HORN**—af Klaxon Fabrikat, anbragt under Motor-  
hjælmen. Hornkontakten anbragt i Rattets Centrum.

**UDSTYR**—Udvendige Dørhaandtag. Støtter til Side-  
stykkerne. Reservefælgholder og fuldt monteret  
Reservefælg. Touringen er forsynet med Taastød,  
samt Bagagebærer bagpaa med Karosseribeskyttere  
og Lakajkræmper.

**VÆGT**—Fraregnet Olie, Vand, Benzin og Reservehjul  
vejer 5 Pers. Touring 1009 kg.

**KAROSSERTYPER**—Touring, Landau Sedan, 2- og  
4-Dørs Sedan, alle med rigelig Plads til 5 voksne  
Passagerer. De Luxe Roadster til 4 og Coupe til  
Personer.

Fabriken forbeholder sig Ret til Forandringer i ovennævnte Specifikationer naarsomhelst, uden Ansvar overfor nogen Person.

**GENERAL MOTORS INTERNATIONAL A/S**  
KØBENHAVN



# OLDSMOBILE

*F. Bülow & Co.*

KØBENHAVN

TOLDBODVEJ 6  
TLF. 1720

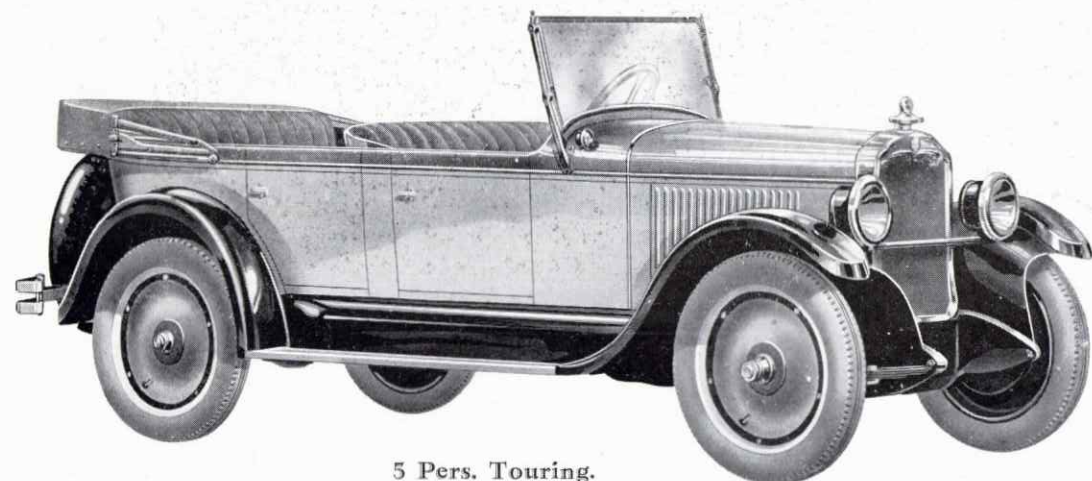
AARHUS ODENSE

TRØJBORGVEJ 8 RUGGAARDSVEJ 20  
TLF. 6565 TLF. 4355

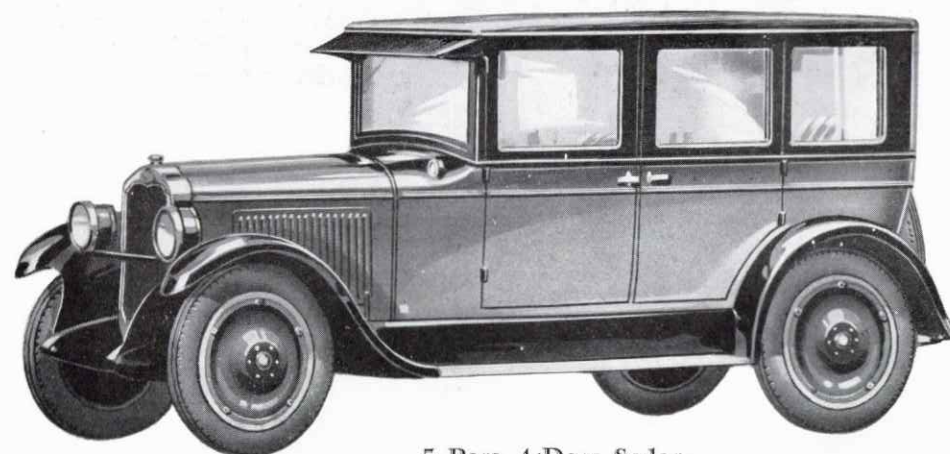


# OLDSMOBILE

6 Cylindre. — Mekaniske 4-Hjuls Bremses



5 Pers. Touring.



5 Pers. 4-Doors Sedan.

## 1927

**D**A OLDSMOBILE er bygget til dem, der forlanger den mest fremskredne Konstruktion, skønt solgt til en Pris, der tiltaler dem, der sætter en Ære i at faa fuld Valuta for Pengene, yder den større Fordele, end nogen anden Automobil tilnærmelsesvis kan opvise. OLDSMOBILE 1927 afgiver næsten utallige Eksempler paa praktiske Forbedringer, der tilsammen bidrager til størst mulig Køreevne, smukt Udseende og økonomisk Drift.

### *Længere Levetid, blødere Gang.*

**Større Motor.** I den ny OLDSMOBILE's Motor med sidestil- lede Ventiler har man ved at udvide Cylinder- boringen yderligere forøget Ydeevnen, saaledes at man har kunnet tillade sig at reducere Motorens Omdrejningstal.

**Dobbelt Luftrensning.** Støv og Snavs fra Vejen virker opslidende og ødelæggende paa Motorens arbejdende Dele. I den nye OLDSMOBILE udskiller og fjerner en Luftrenser de skadelige Bestanddele fra Luften, før denne føres ind i Karburatoren, medens en anden Luftrenser virker i Forbindelse med det nedenfor beskrevne Ventilationssystem af Krumtaphuset.

**Ventilation af Krumtaphuset.** Værdien af denne Anordning er indlysende, naar man tænker paa, at det ved Forbrændingen af Benzinen i Motoren ikke kan undgaaes, at der dannes Vanddamp, som tillige med de sværere fordampelige, ikke antændte Dele af Benzinen, naar Motoren er kold, trænger ned i Krumtaphuset i Form af Damp. Hvis denne Vand- og Benzindamp ikke fjernes, vil de fortættes og foraarsage Oliefortynding. Dette kræver igen hyppig Olieskiftning. Ventilationen af Krumtaphuset forhindrer effektivt en Oliefortynding, derved, at Dampene udstødes af Krumtaphuset, før de faar Leilighed til at fortættes.

**Andre økonomiske Faktorer.** Den dobbelte Luftrensning, Krumtaphusets Ventilationssystem, den dobbeltvirkende Afkøling og andre Anordninger bidrager alle til længere Levetid, større Kraft, forøget Virkningsgrad og jævnere Gang og forbedrer derved den almindelige Driftsøkonomi.

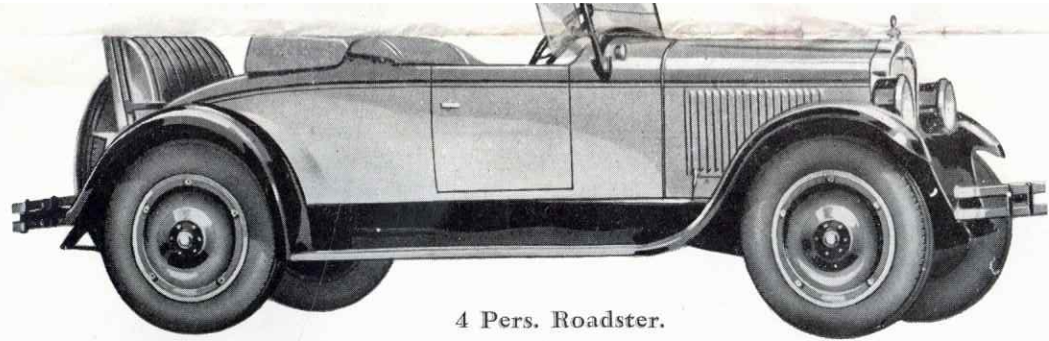
### *Bekvemmelighed og Behagelighed.*

**Thermostatisk Opladekontrol.** Naar man er undervejs, giver det en Følelse af Sikkerhed at vide, at Vognens elektriske System virker som det skal, og at Dynamo- oplader med den rigtige Spænding. Paa OLDSMOBILE findes en thermostatisk Kontrol paa Dynamo- en, som automatisk forøger Ladestrømmen, naar Motoren er kold, og nedsætter Ladestrømmen, eftersom Temperaturen stiger. Tændingsreguleringen er helautomatisk.

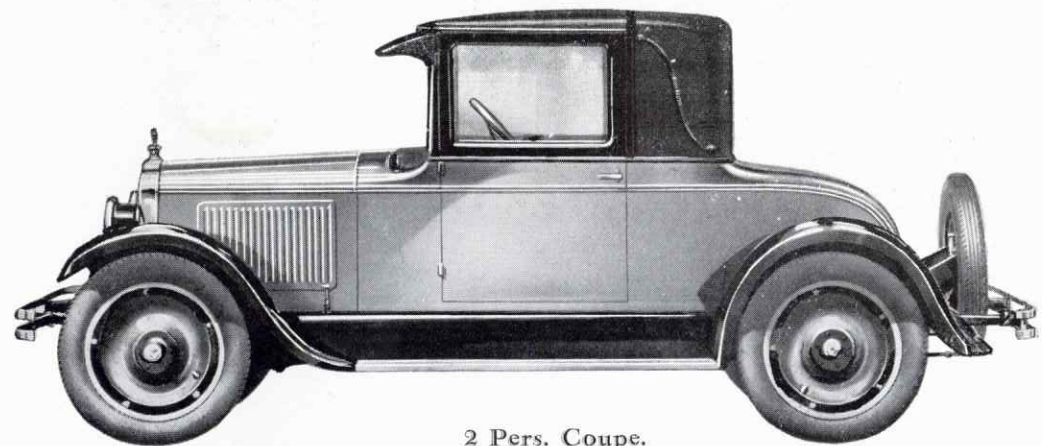
**Dobbelt Lysstraalekontrol.** Forlygterne er forsynede med Lamper med dobbelt Glødetraad, Afblændingen af Lyset bestaar i, at Lyskeglen, der har samme Lysstyrke som ved »klart« Lys, kastes nedad under en Vinkel, som beskytter den modgaaende Fører imod Blænding.

**Indirekte Belysning af Instrumenterne.** Instrumenterne, som er samlet under ét paa Instrumentbordet, er indirekte belyst. Lyset tændes, naar andre af Vognens Lys tilsluttes. Dette Arrangement af dæmpet, indirekte Belysning belyser hvert enkelt Instrument uden at give Genskin eller Refleks, som kan forstyrre Føeren.

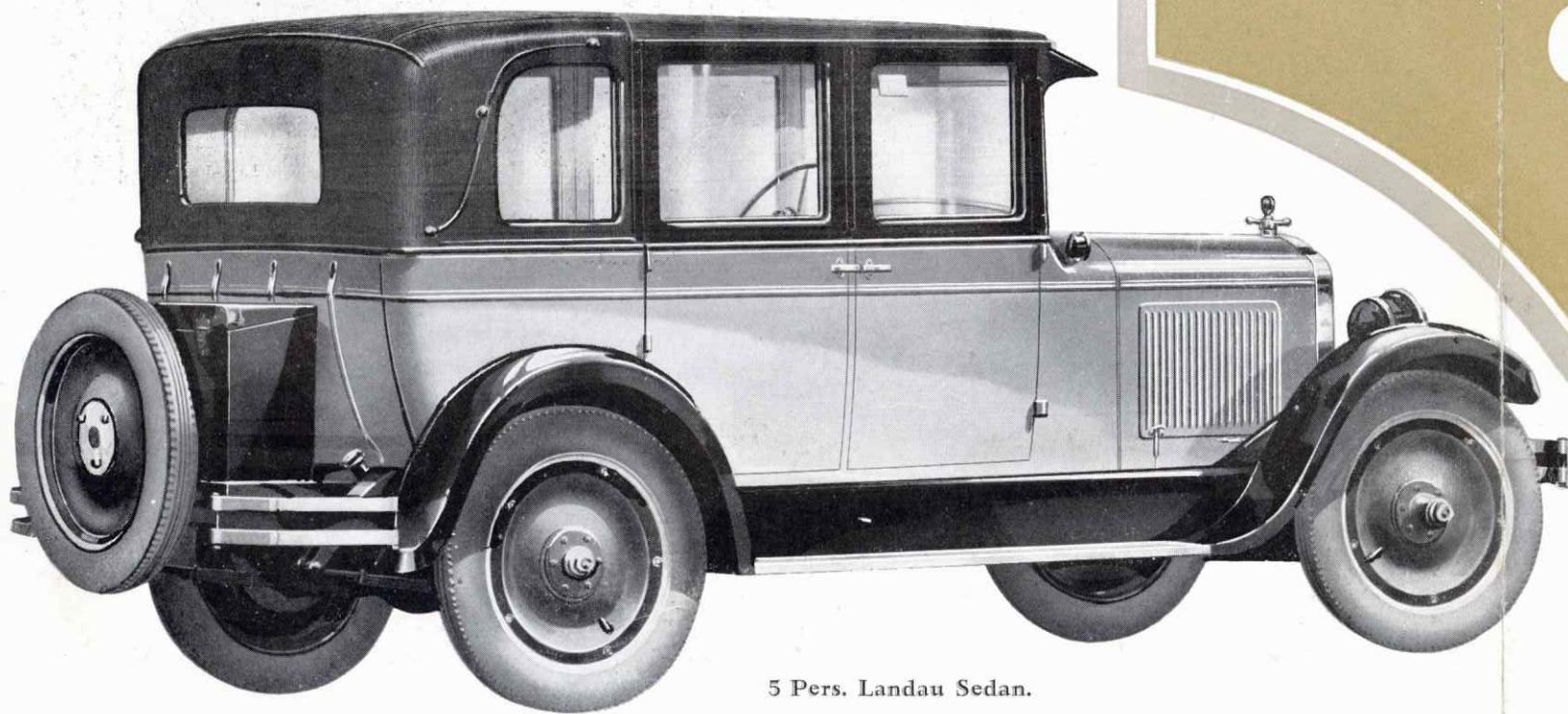
**Benzinstandsmaaler paa Instrumentbordet.** Det ny Arrangement af Instrumenterne paa Instrumentbordet betyder en bemærkelsesværdig Forbedring. En paalidelig Benzinstandsmaaler, anbragt paa Instrumentbordet, findes nu paa alle OLDSMOBILE Modeller.



4 Pers. Roadster.



2 Pers. Coupe.



5 Pers. Landau Sedan.

Benzindamp ikke hærnes, vi de fortættes og forårsage Oliefortynding. Dette kræver igen hyppig Olieskiftning. Ventilation af Krumtaphuset forhindrer effektivt en Oliefortynding, derved, at Dampene udstødes af Krumtaphuset, før de faar Lejlighed til at fortættes.

**Oliefilter.** For yderligere at forlænge Motorens Levetid og bevare Oliens smørende Egenskaber har man paa den nye OLDSMOBILE indført et Oliefilter.

**Antivibrator.** Den af General Motors Ingeniører konstruerede Antivibrator modvirker Vibration og giver OLDSMOBILE en hidtil ukendt blød Gang.

**Indsugningsrør med Varmekappe.** Indsugningsrøret er konstrueret saaledes, at den store Hastighed, som meddeles Gasblandingen, idet den forlader Karburatoren paa Vej til Forbrændingskamrene, bibeholdes. For yderligere at befordre Brændstoffets fuldstændige Fordampning har man forbedret Konstruktionen af den Del af Indsugningsrøret, som omgives af det opvarmende Udblæsnings-Forgreningsrør.

**Nyt Akseludvekslingsforhold.** Bakakselens Udvekslingsforhold er reduceret til 4,73:1. Dette bidrager ogsaa til den blødere Gang, da Motoren kun behøver færre Omdrejninger end tidligere til at drive Vognen en vis Distance.

**Yderligere Forbedringer.** Deruden findes der en Række yderligere Forbedringer, som har Indflydelse paa Motorens forøgede Kraftudvikling, længere Levetid og blødere Gang.

### Virkelig Økonomi.

**Konstruktionen af Indsugningsrøret.** Indsugningsrørets nye Konstruktion, der bidrager til Motorens jævne Gang, forbedrer ogsaa OLDSMOBILE's Driftsøkonomi. Paa General Motors Prøvebaner, hvor der til alle Vogne stilles de strengeste Krav, har den sat en ny Rekord for Økonomi.

**Instrumentbordet.** Instrumentbordet betyder en bemærkelsesværdig Forbearing. En paalidelig Benzinstandsmaaler, anbragt paa Instrumentbordet, findes nu paa alle OLDSMOBILE Modeller.

**Dirkefri Tændingslaas.** Endnu en Forbedring er den dirkefri Tændingslaas. Den forringer Faren for Tyveri, der er mulig ved andre Vogne, da disse kan startes ved Kortslutning. Dette er umuligt i den ny OLDSMOBILE, idet Kontakten og Spolen tilsammen er anbragt i et Hus af tyk Staalplade. Den samme Nøgle, som anvendes til Tændingen, bruges ogsaa til Dør-laasen.

**Vognens indvendige Udstyr.** De fint polerede Nikkelbeslag er udført i et smukt stiliseret Mønster, de hurtigvirkende Vinduesaabnere, de store indvendige Dørhaandtag, som er anbragt paa Midten af Dørene, Ventilationsvindskærmen, de lukkede Vognes automatiske Vindskærmsrensere, Instrumenterne, som er samlet i ét Panel i Valnøddetræudførelse, anbragt midt paa Instrumentbordet, der er udført med sort satineret Overflade, Valnøddetræs rattet, den svære Tæppe- og Gummimaatte-Gulvbeklædning, de aabne Vognes Betræk af ægte Læder, Sæderne, som er forsynede med stærke Fjedre og anbragt i den mest bekvemme Stilling — udgør tilsammen saa mange fremtrædende Egenskaber, at det er vanskeligt at give en tilfredsstillende Beskrivelse.

**Fisher Karosserier i Duotone Duco.** Forøget Skønhed uden væsentlige Forandringer i Konstruktionen af Karosseriet kendetegner OLDSMOBILE. Hjelmens Linier er blevet løftet en Ubetydelighed, hvorved Vognen faar Udseende af at være blevet længere og større. Køleren, som er pletteret med en særlig Chrom-Legering, har bibeholdt de sædvanlige karakteristiske Linier. Skærmene er nu fuldthvævede og bidrager til det smukke og langstrakte Udseende. Fisher Karosserierne er lakerede i Duotone Duco i to smukke, harmoniske Farver.

# OLDSMOBILE

# 6

# SPECIFIKATION

OR—6 Cylindre; aftageligt Topstykke; sidestilte Ventiler, Boring 73 mm; Slaglængde 120 mm. Indervolumen 3,03 Liter. 3-Punkt Ophængning.

ATAPAKSEL—Kulholdigt, hærdet, sænksmedet i 3 store Hvidtmetal-Hovedlejer i Bronceskaale. Mtapakslen er gennemboet og danner Hovedledning. Forsynet med Antivibrator for at forebygge Vridningsvibrationer.

ATAPHUS—Støbejern støbt i ét med Cylinderakslen. Særlig Ventilationssystem. Luftrensere paa Motorøret.

STAKSEL—af meget kulholdigt, hærdet, sænksmedet Staal, monteret paa 3 store, udskiftelige lejer. Drives fra Krumtapakslen gennem lydøst ledrev.

STÆNGER—af meget kulholdigt, hærdet, sænksmedet Staal, »I« Profil. 38 mm lange Plejlelejer af Babbitmetal.

STYREPLER—af Støbejern og speciel Konstruktion. 2 Kompressionsringe og en særlig olietæt Ring. Stemmende laaset i Stemplet.

VENTILFILER—Ventilhoved af Støbejern. Pinden af Kulstof. Aftagelige Ventilstyr. Diameter af fri Aabning paa de Indsugnings- og Udblæsningsventil: 32 mm.

OLIEKØLING—Automatisk Tryksmøring til alle Hovedledstangs- og Knastaksellejer. Tandhjulsdrevet Oliepumpe drives fra Knastakslen; forsynet med Regulator, Oliemanometer paa Instrumentbordet og Oliestandsmaaler paa Krumtaphuset. Olieemets Kapacitet 5,7 Liter.

OLIEKØLING—Centrifugal Vandpumpe indbygget i Cylinderblokkens Forende. Pumpen og Ventilatoren paa Motorakslen drives ved kileformede Gummiremme.

4-bladede Ventilator er monteret paa Pumpeens Forende. Harrison Køler af Celle Typen med afviklet Kølerkappe. Kapacitet 13,2 Liter.

TRISK UDSTYR—Delco System med 2 Enerier. Bendix Drev paa Starteren. Automatisk Fjedring og Fjedring. Eepolet Ledningsnet til Lyset. Voltmeter og Willard Akkumulator.

VENTILFØRSEL—Vacuum System med specielt konstrueret Karburator. Hovedtank til 45,5 Liter. Olie Maaler anbragt paa Instrumentbordet. Benzin Luftrensere.

PLADEHJUL—Tør, enkeltpladet. 22,8 cm. Diameter.

MISSION—Sammenbygget med Motoren. Gear med 3 Hastigheder frem og en tilbage. Gearstangen anbragt i Midten. Sænksmedede, hærdede Gearhjul og Aksler af Alloy Staal. Speedometer drevet i Gearkassen.

DANAKSEL—Enkelt, rørformet Aksel med to versalled med elastiske Flanger.

AKSEL—Halvflydende. Bagakselhus af Banjo Typen. New Departure Kuglelejer af sidste Model monteret overalt. Spiralskaarne Kroner og Spidshjul. Rækslingsforhold 4,73 til 1.

AKSEL—Sænksmedet, hærdet »I« Profil, omvendt støbt Type.

STYREKØLING—Halvspærret med Snekke og Glideklods. Styresøjlen fastspændt paa Instrumentbordet og fællelig. 43,2 cm. Rat. Venstre Styling.

SSISRAMME—U-formet Profil af presset Staal, værstivere, hvoraf den forreste er rørformet og støbt kraftigt.

FJEDRING—Halvelliptiske Fjedre. Forfjedrene 90,2 cm. lange, 5,1 cm. brede, 7 Blade. Bagfjedrene 128 cm. lange, 5,1 cm. brede, 7 Blade. Bagfjedrene er underhængte. Alle Fjederøjer forsynet med Broncebøsninger.

BREMSE—2 Sæt. De mekaniske 4-Hjuls Bremses virker udvendigt paa Bremsetromlerne og er forsynet med Trækudligner. Haandbremsen virker paa Kardanakslen.

HJUL—Pladehjul med aftagelige Fælge.

GUMMI—30×4,95" Kanttraads Ballondæk. Reserve-dæk indgaar i Standard Udstyret.

CHASSISSMØRING—Alemite Tryksmøring overalt.

POLSTRING—Ægte Læder i de aabne Modeller og blødt, behagelige Polsterfjedre. Extra svært Plysch af blødt, holdbar Kvalitet i de lukkede Modeller.

TRINBRÆDTERNE—Disse er belagt med svært Materiale og forsynet med Aluminiums Kantlister. Hvert Trinbrædt bestaar af 3 sammenkilede Stykker for at forhindre, at det vrider sig.

INSTRUMENTBORDET—Smukt Duco-lakeret; i eet med Karosseriet. De forniklede Instrumenter er monteret i en Oval og anbragt i Plan med Instrumentbordet og er indirekte belyst.

KONTROLORGANER—Gearstang og Haandbremsestang anbragt i Midten. Pedal for Kobling, Fodsbremse og Fodspeeder. Gasreguleringsgreb, Hornkontakt og Lyskontakt paa Styresøjlen.

VINDSKÆRM—De aabne Vogne: skraastillet, todelt, af Spejlglas med Gummiliste. Førspejl paa alle Modeller. De lukkede Modeller er forsynet med Sol-skærm og vertikalt Frontglas i eet Stykke. Alle lukkede Modeller er forsynet med automatisk Vindskærmsrensere.

KALECHE—Bedste, vandtæt Materiale. Beholder altid sin Form. Kalecheholder og Kalecheovertræk hører til Standard Udstyret. I Kalechens Bagstykke findes et rektangulært Glasvindue. Sidestykkerne aabnes med Dørene.

SKÆRM—Faconpressede, hvilket bevirker extra Afstivning. Extra svære Skærmstivere. Alle Skærme er sortlakerede.

LAKERING—Smuk Højglans-Duco. Ved de lukkede Karosserier er Underdelen i Farver og Overdelen i sort.

LYGTER—Sortemaljerede, trommeformede, med lysgivende Reflektorer. Lygterandene forniklede. Kontakt med Afblænding. Torpedolygter paa alle Modeller.

HORN—af Klaxon Fabrikat, anbragt under Motorhjelmen. Hornkontakten anbragt i Rattets Centrum.

UDSTYR—Udvendige Dørhaandtag. Støtter til Sidestykkerne. Reservefælgholder og fuldt monteret Reservefælg. Touringen er forsynet med Taastød, samt Bagagebærer bagpaa med Karosseribeskyttelse og Lakajkræmper.

VÆGT—Fraregnet Olie, Vand, Benzin og Reservehjul vejer 5 Pers. Touring 1009 kg.

KAROSSERTYPER—Touring, Landau Sedan, 2 og 4-Dørs Sedan, alle med rigelig Plads til 5 voksne Passagerer. De Luxe Roadster til 4 og Coupe til 2 Personer.

Fabrikken forbeholder sig Ret til Forandringer i ovennævnte Specifikationer naarsomhelst, uden Ansvar overfor nogen Køber.

GENERAL MOTORS INTERNATIONAL A/S  
KØBENHAVN

