

# Oldsmobile

6

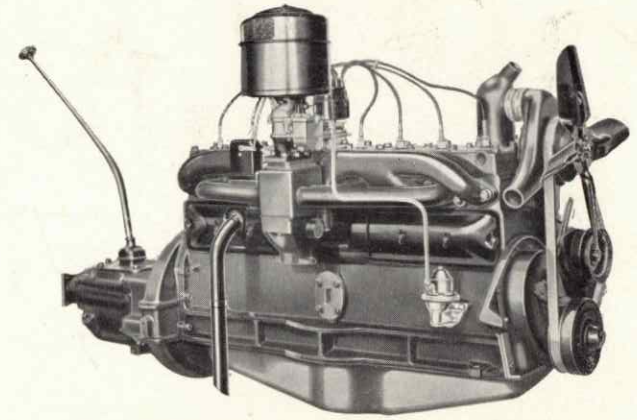
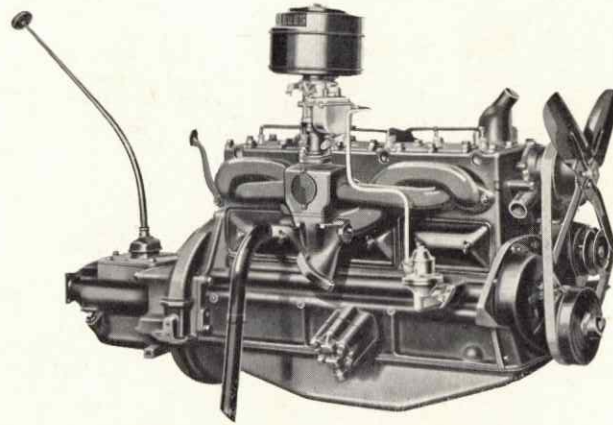
8

1934



DANSK VETERANBIL KLUB  
FRA K. KISLING  
8-3-1972





MOTOR: L-Type med sidestillede Ventiler. 8-cylindret Motor: Boring 76,2 mm, Slaglængde 107,95 mm, Cylinder-Volumen 3,94 Liter, effektive Hestekræfter 90 ved 3350 Omdrejninger pr. Minut. 6-cylindret Motor: Boring 85,84 mm, Slaglængde 104,77 mm, Cylinder-Volumen 3,50 Liter, effektive Hestekræfter 84 ved 3400 Omdrejninger pr. Minut. Fælles for 6- og 8-cylindret Motor: Kompressionsforhold: 5.7:1 fuld Tryksmøring til alle Lejer, Krumtapaksel forsynet med Kontravægte og Vibrationsdæmper, 4 Punkts Gummi-Ophængning. Stemplerne er elektrolytisk overtrukket med en Slidflade af Tin.

BENZIN-SYSTEM: Mekanisk Benzinpumpe, Faldstrøms-Karburator med kombineret Luftfilter og Indsugnings-Lyldæmper, automatisk reguleret Forvarmer, elektrisk Benzinstands-Maalers paa Instrumentbrættet, Benzintanken rummer 72 respektive 60,5 Liter.

KØLESYSTEM: Centrifugal-Pumpe, thermostatisk Regulering af Kølevandet, 4-Bladet Ventilator.

ELEKTRISK UDSTYR: Delco-Remy. Dynamoens Lade-

strøm øges automatisk, naar Forlygterne tændes. Automatisk Tændings-Regulering. Forlygternes Lyskegle reguleres ved en Fodkontakt.

GEARSYSTEM: Synchro-Mesh, alle Gear inklusive Bak-Gear, er fuldkommen lydlose.

CHASSIS: Uafhængig Forhjuls-Affjedring med Spiral-Fjedre og dobbeltvirkende, hydrauliske Støddæmpere. Forhjulene bevæger sig kun vertikalt i de V-formede Arme, og Styringen foregaar ved Hjælp af en Styrearm, der virker paa den tvedelte Styreforbindelsesstang. Den pressede Staalramme er specielt konstrueret for uafhængig Forhjulsaffjedring og er forsynet med svære Krydsvanger. Den første Travers, der bærer Styrespindlerne, er rørformet. Kardanleddene er forsynet med Naalelejer. De halvelliptiske Bagfjedre er udstyret med hydrauliske Støddæmpere og Krængnings-Stabilisator. Hydrauliske 4-Hjuls-Bremser af den selvtilspændende Type. Den mekaniske Haandbremse virker paa Baghjulene.

AKSELAFSTAND: 8-cylindrede Modeller: 3.02 m — 6-cylindrede Modeller: 2.90 m.

General Motors forbeholder sig Ret til Ændring i disse Specifikationer uden derved at forpligte sig til at foretage tilsvarende Ændringer paa allerede leverede Vogne.

GENERAL MOTORS INTERNATIONAL



# OLDSMOBILE 1934

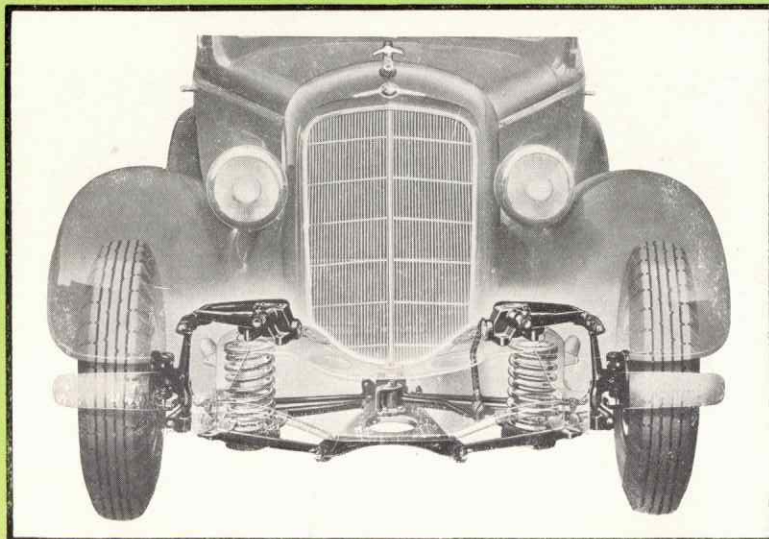
OLDSMOBILE-Fabrikens Ingeniører holder stadig fast ved Fabrikens hædvundne Motto: „Enhver OLDSMOBILE skal konstrueres saaledes og være af saadant Materiale, at den fungerer upaaklageligt under alle Forhold”. — — Alt, hvad der er godt af de mange Opfindelser og Ny-Konstruktioner, som til Stadighed fremkommer — kommer OLDSMOBILE-Vognene til gode. — Men selvfølgelig bliver alle eventuelle Ændringer og Forbedringer baade teoretisk og praktisk gennemprøvet i General Motors Laboratorier og paa General Motors Prøvebaner, før endelig Godkendelse finder Sted. OLDSMOBILE-1934 er udstyret med uafhængig Forhjuls-Affjedring. Ogsaa denne fundamentale Forbedring er gennemprøvet til Bunds, og blandt de mange forskellige Systemer til uafhængig Affjedring af Forhjulene har Parallelogram-Systemet vist sig særlig velegnet for OLDSMOBILE.



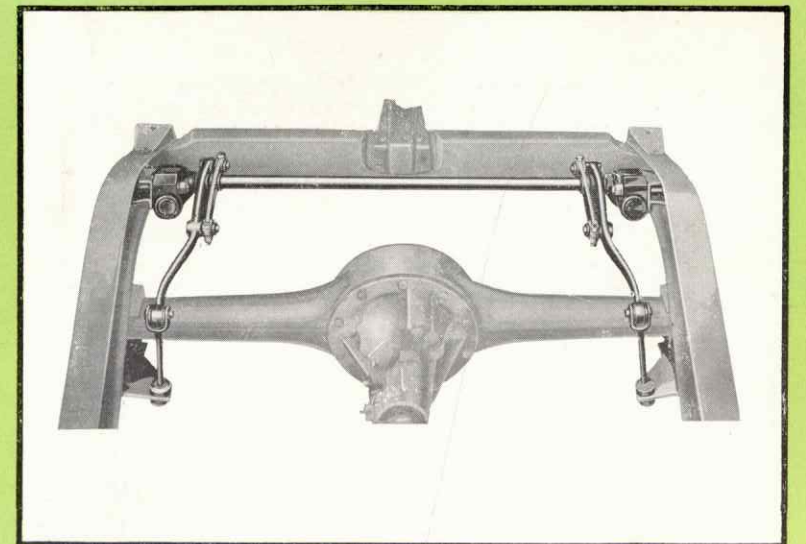
Den tunge, stive Foraksel, der tidligere dannede en fast Forbindelse mellem Forhjulene, er væk — og de bløde Spiral-Fjedre, der nu erstatter de tidligere gammeldags stive Forfjedre, har kun til Opgave at *affjedre* Vognen. Denne Montering af Forhjulene i fjedrende Knæ-Led har forandret den gammeldags stødende og „nikkende” Kørsel til en rolig, behagelig Gliden, som selv forvante Automobilister vil forbavses over. — En anden Forbedring af allerstørste Betydning er den langt lettere og sikrere Styring, som den ny Forhjuls-Montering har muliggjort. Medens Styremekanismen tidligere slavisk maatte følge Forhjulenes Bevægelser over Vejbanens Ujævnheder, er den nu fastmonteret paa Chassisrammen, og Stød og Slag fra Vejbanen har ikke længere nogen Mulighed for at forplante sig op i Rattet. Prøv selv! Det er en Oplevelse at sidde bag Rattet i en OLDSMOBILE.

Til yderligere Forøgelse af Kørsels-Komforten er Oldsmobile i Aar udstyret med en meget virksom Støddæmper-Armene og modvirker Karosseriets Tendens til at krænge over til Siden ved Kørsel i Sving. At Vognen — uanset Vejbanens Beskaffenhed — praktisk talt upaavirket kan bevare sin vandrette Stilling, bidrager naturligvis meget til at gøre Kørslen mere rolig og stabil — og dermed behageligere for Passagererne.

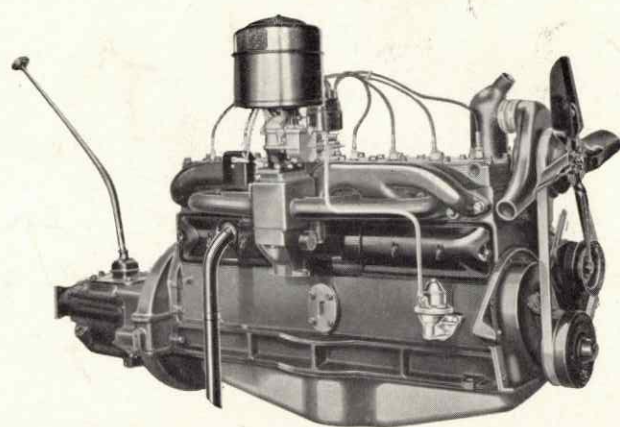
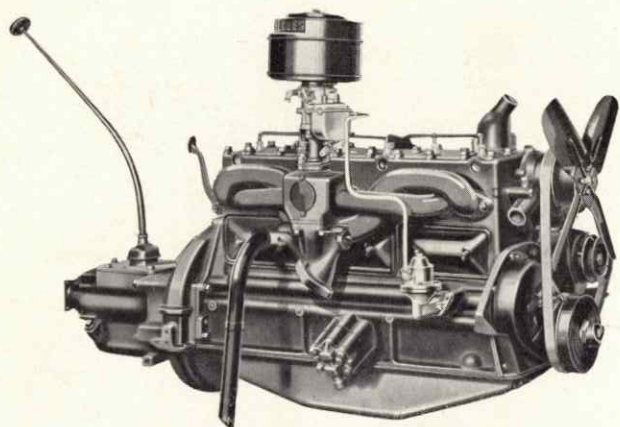
Den ny Forhjuls-Affjedring er den tidligere stive og tunge Foraksel-Ophængning fuldkommen overlegen. Oldsmobile-1934 har ingen Foraksel, og det ene Forhjuls Bevægelser kan derfor ikke forplante sig til det andet. De V-formede Arme, der holder Hjulet i den rigtige Stilling, optager alle Paavirkninger ved Opbremsning, medens de bløde Spiral-Fjedre sammen med Støddæmperne optager alle Stød, som Uregelmæssigheder i Vejbanen foraarsager.



## 1934



Specifikationer for Oldsmobile 1934.



**MOTOR:** L-Type med sidestillede Ventiler. *8-cylindret Motor:* Boring 76,2 mm, Slaglængde 107,95 mm, Cylinder-Volumen 3,94 Liter, effektive Hestekræfter 90 ved 3350 Omdrejninger pr. Minut. *6-cylindret Motor:* Boring 85,84 mm, Slaglængde 104,77 mm, Cylinder-Volumen 3,50 Liter, effektive Hestekræfter 84 ved 3400 Omdrejninger pr. Minut. Fælles for 6- og 8-cylindret Motor: Kompressionsforhold: 5.7:1 fuld Tryksmøring til alle Lejer, Krumtapaksel forsynet med Kontravægte og Vibrationsdæmper, 4 Punkts Gummi-Ophængning. Stemplerne er elektrolytisk overtrukket med en Slidflade af Tin.

**BENZIN-SYSTEM:** Mekanisk Benzinpumpe, Faldstrøms-Karburator med kombineret Luftfilter og Indsugnings-Lyldæmper, automatisk reguleret Forvarmer, elektrisk Benzinstands-Maalers paa Instrumentbrættet, Benzintanken rummer 72 respektive 60,5 Liter.

**KØLESYSTEM:** Centrifugal-Pumpe, thermostatisk Regulering af Kølevandet, 4-Bladet Ventilator.

**ELEKTRISK Udstyr:** Delco-Remy. Dynamoens Lade-

strøm øges automatisk, naar Forlygterne tændes. Automatisk Tændings-Regulering. Forlygternes Lyskegle reguleres ved en Fodkontakt.

**GEARSYSTEM:** Synchro-Mesh, alle Gear inklusive Bak-Gear, er fuldkommen lydlose.

**CHASSIS:** Uafhængig Forhjuls-Affjedring med Spiral-Fjedre og dobbeltvirkende, hydrauliske Støddæmpere. Forhjulene bevæger sig kun vertikalt i de V-formede Arme, og Styringen foregaar ved Hjælp af en Styrearm, der virker paa den tvedelte Styreforbindelsesstang. Den pressede Staalramme er specielt konstrueret for uafhængig Forhjulsaffjedring og er forsynet med svære Krydsvanger. Den første Travers, der bærer Styrespindlerne, er rørformet. Kardanleddene er forsynet med Naalelejer. De halvelliptiske Bagfjedre er udstyret med hydrauliske Støddæmpere og Krængnings-Stabilisator. Hydrauliske 4-Hjuls-Bremser af den selvtilspændende Type. Den mekaniske Haandbremse virker paa Baghjulene.

**AKSELAFSTAND:** 8-cylindrede Modeller: 3.02 m — 6-cylindrede Modeller: 2.90 m.

General Motors forbeholder sig Ret til Ændring i disse Specifikationer uden derved at forpligte sig til at foretage tilsvarende Ændringer paa allerede leverede Vogne.



GENERAL MOTORS INTERNATIONAL

# Oldsmobile

6

8

1934



DANSK VETERANBIL KLUB  
FRA K. KISLING  
8-3-1972

# OLDSMOBILE 1934

## 6-CYLINDREDE MODELLER

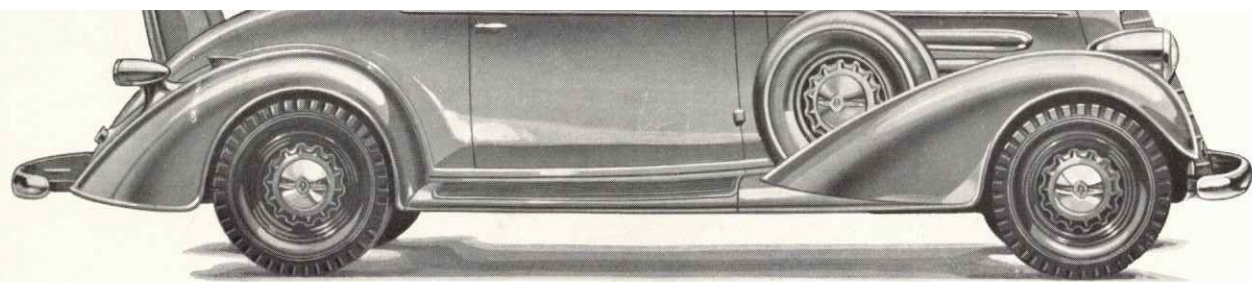
6-cylindrede Oldsmobile-Chassis, der har en Akselafstand af den bedst mulige Undervogn for rummelige og bekvemmelige. De gedigne Fisher-Karosserier er bygget af Træ og følger de nyeste Strømlinie-Principper og er smagfuldt udstyret.



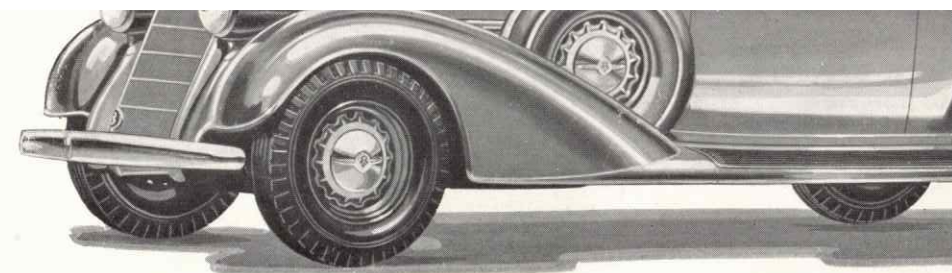
## 8-CYLINDREDE MODELLER

Den ny 8-cylindrede Oldsmobile er en yderst destingveret Vogn. Den har en Akselafstand af 3.02 m samt en Sporvidde paa 1.50 m for og 1.54 m bag. Til Trods for den overkommelige Pris svarer den fuldt ud til, hvad man venter at finde i en moderne Herskabsvogn.

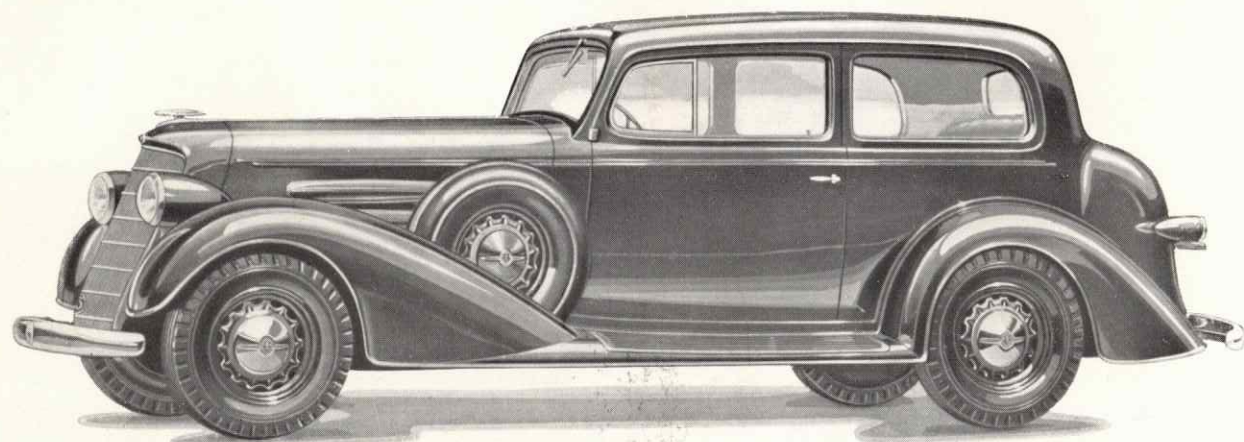




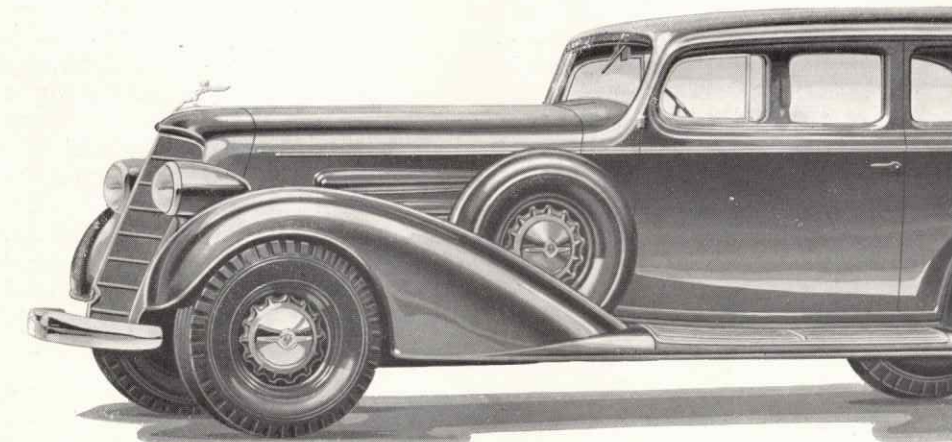
6-CYLINDRET, 2-PERSONERS SPORT COUPE MED KLAPSÆDE




8-CYLINDRET, 2-PERSONERS CABRIOLET MED



6-CYLINDRET, 5-PERSONERS COACH MED INDBYGGET KUFFERT





8-CYLINDRET, 5-PERSONERS COACH MED INDBYGG





**HVAD OLDSMOBILE BYDER DEM I 1934,  
VIL DE IKKE FINDE I NOGEN ANDEN  
VOGN TIL SAMME PRIS**

I de senere Aar har Oldsmobile i Amerika kunnet glæde sig over en stadig stigende Popularitet. I Fjor steg Salget saaledes med 43 %. I Amerika, hvor saa godt som hvert andet Menneske kører Automobil, og hvor Publikum derfor besidder ret indgaaende Kendskab til Automobilers reelle Værdi, maa denne Salgs-Fremgang betragtes som et godt Bevis for Oldsmobiles overlegne Kvalitet.



Det stigende Salg har gjort det muligt for Oldsmobile-Fabriken at reducere Produktions-Omkostningerne pr. Vogn saa betydeligt, at den i Aar kan bringe en ny Model paa Markedet, som i alle Henseender staar over den Klasse af Vogne, hvortil Oldsmobile ifølge sin Pris ellers hører hjemme.



Baade de 6- og 8-cylindrede Modeller er i Aar udstyret med indbyrdes uafhængigt monterede Forhjul, hvorved Affjedringen varetages af bløde Spiral-Fjedre og dobbeltvirkende hydrauliske Støddæmpere. Denne Affjerdings-Metode har været kendt i flere Aar, men Oldsmobile-Ingeniørerne ønskede ikke



at benytte den, før den var gennemprøvet til Bunds og havde staaet sin Prøve i Praksis.

Forhjulene er forbundet med Rammen ved Hjælp af et Par V-formede Arme, som — foruden at holde Hjulene i Stilling — optager Brems-Virkningen. Den lette og behagelige Styring foregaar gennem en Central-Styrearm til de to Styreforbindelses-Stænger, og selv de voldsomste Hjulbevægelser op og ned overføres ikke til Rat-Stammen.


Endvidere holder den paa Bagvognen indbyggede Krængnings-Stabilisator Chassiset vandret og forhindrer selv paa daarlig Vej den ubehagelige



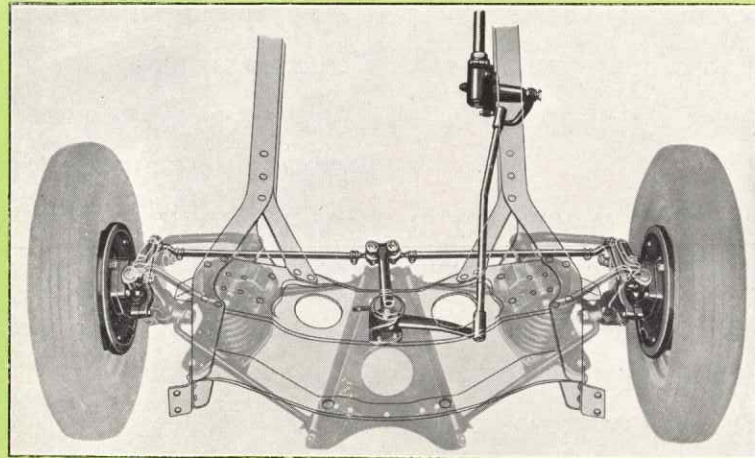
Slingren. Vægtfordelingen er ved den nye Affjedring blevet stærkt forbedret, og de tidligere uundgaaelige Stød og Rystelser fra Vejbanens Ujævnheder er praktisk talt forsvundet.

En Gennemgang af de mange øvrige tekniske Finesser vil yderligere overbevise Dem om, at der intet er sparet for at gøre Oldsmobile til en virkelig Kvalitetsvogn. De vil finde alt, hvad De som kræsen Automobilist kan ønske Dem: Soliditet, Paalidelighed, Kraft og Økonomi.

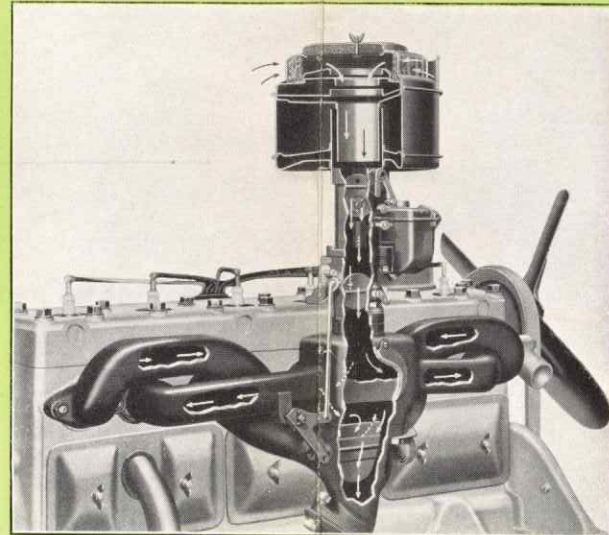
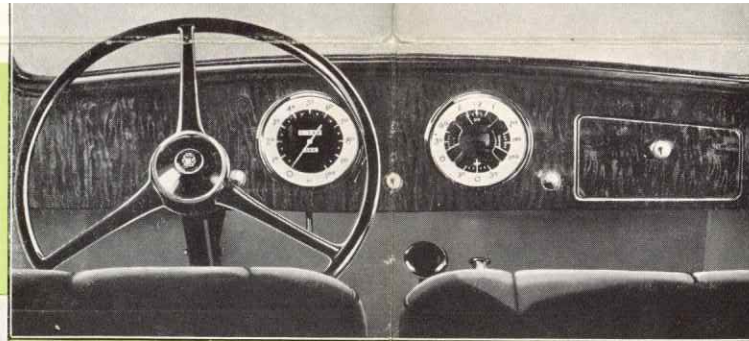
Den nærmeste Oldsmobile-Forhandler vil med Glæde give Dem Lejlighed til naar som helst at køre en Prøvetur i en af de ny Oldsmobile-Modeller.



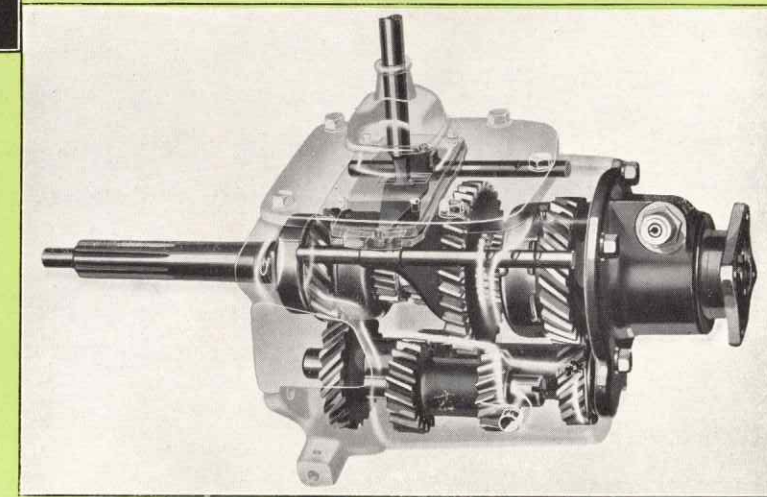
Den indbyrdes uafhængige Montering af Forhjulene muliggør en forbedret, centraliseret Styre-Mekanisme, hvor Styrearmen virker paa to separate Styre-forbindelsesstænger. Hele Styremekanismen er fastmonteret paa Chassisrammen, saaledes at Stød fra Vejbanen ikke kan forplante sig op i Rattet.



Alle Oldsmobiles 1934-Modeller er udstyret med Faldstrøms-Karburator, og den jævne Fordeling af Benzin-Blandingen til alle Cylindrene, som derved opnaas, forøger i høj Grad Motorens Kraftudvikling, uden at Benzin-Forbruget derved er blevet større.



Alle Instrumenterne er samlet inden for to Rammer, der er forsynet med buede Glas for at undgaa Lys-Reflekser. Instrumenterne belyses indirekte og er let overskuelige. Til højre findes desuden et praktisk aflaseligt Rum, hvor man kan opbevare Kort, Handsker og andre Smaating.



Som den eksklusive Vogn, Oldmobile-1934 er, er den selvfølgelig udstyret med Synchro-Mesh-Gear, men desuden er alle Gearene — inklusive Bak-Gearet — nu fuldkommen lydløse, hvilket er af stor Behagelighed, hvor hyppig Gearskiftning er nødvendig.