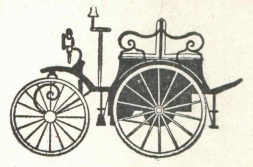


AUTOMOBILES CITROËN A/S
INDENBYS SALG - VESTERBROGADE 9B
Telefoner Central 2166 & 6121
Torkil Olsen prv. Telf. Eva 826

1927



DANSK VETERANBIL KLUB
FRA K. KISLING
8-3-1972
1929



CITROËN

CITROËNS SALGSORGANISATION

SALG PAA RATEBETALING: Citroëns Afbetalingsystem, der sætter enhver i Stand til for et ringe Pengebeløb at blive Ejer af en Citroën-Vogn, giver Dem Ret til at betale Deres Vogn over 12 eller 18 Maaneder, som De selv vil.

RESERVEDELSLAGER: Det store Lager i Københavns Sydhavn (ca. 4 Mill. Francs.) af Reservedele for alle Citroën-Modeller, i Forbindelse med gode Lagre hos samtlige Forhandlere, garanterer enhver Citroën-Ejer den bedste og billigste Service.

SPECIALVÆRKSTEDET i Københavns Sydhavnen er det eneste af sin Art i Skandinavien, idet ingen anden Automobil-Fabrik har Reparationsværksted, der udelukkende beskæftiger sig med et bestemt Vognmærke. Ved Specialværktøj bliver alle Reparationer hurtige og derfor billige. For en Mængde Reparationer har vort Værksted Standard-Priser.

CITROËN-FORHANDLERE findes i saa godt som alle Byer i Danmark. Her opnaar enhver Køber ovennævnte Fordele: Afbetalingsystem paa en ny Vogn, Reservedelsekspedition og Service.



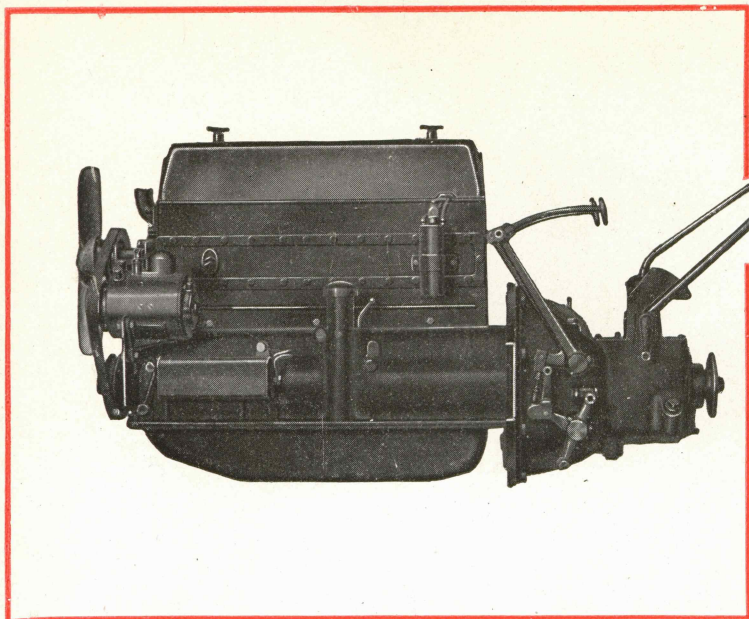
AUTOMOBILES CITROËN A/S : KØBENHAVN
SYDHAVNEN

6 CYLINDER CITROËN

NAAR Citroën nu rykker frem med en helt ny seks-cylindret Vogn, er det ikke blot fordi Tiden kræver det — men for at erobre det Publikum, som fordrer den mest moderne Komfort og den højeste Maskin-Teknik paa samme Tid — men dog til en rimelig Pris. Vanskeligheden bestod ikke i at konstruere en seks-cylindret Vogn, der var bedre end den bedste. Kunsten var at holde Prisen nede! Og dette

forstod André Citroën. I de mange Aars Erhverv har han billige og ejede af mange kunde sættes ind i i 10 Aar har gjort den lette Vogn — det er Citroën Automobilen C 6. Den er en litetsvogn af høj moderne Komfort og et karosseri — men al

C-6 er to Gange Prisen værd!

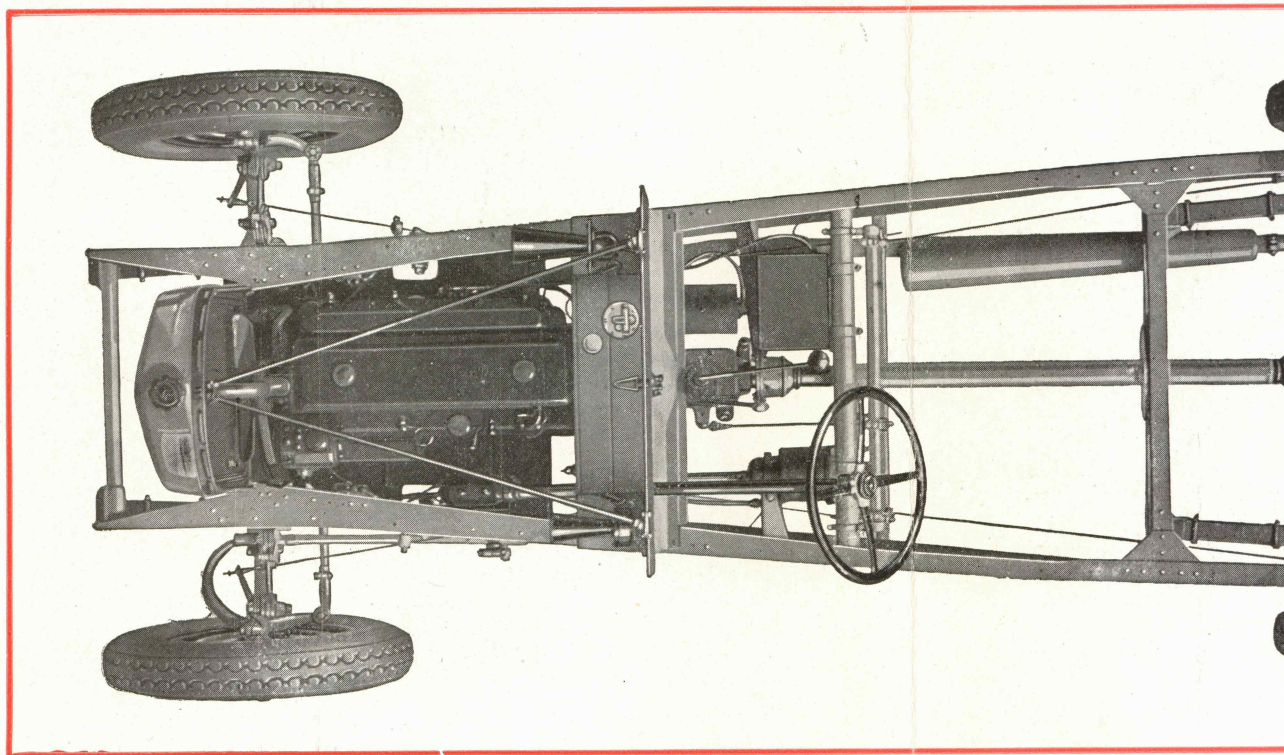


Motor set fra venstre Side

CHASSIS CITROËN

C-6 1929

Cylindervolum 2442 cm³ — Styrke 45 effektive HK. 9,3 Sk. HK. — Cylinderblok og øverste Del af Krumtaphus er støbt i ét og danner samtidig Lejer for Krumtappen. Aftageligt Topstykke med udslebte Kompressionsrum. — Nøjagtigt afbalanceret Krumtap, som løber i 4 Bronzelejer, foret med Hvidt-Metal. Aluminiumsstempler af ny Model, som forhindrer Udvidelse. Indstillelig Tryksmøring. Oliekontrol paa Instrumentbordet. Oliefilter er indskudt i Oliecirkulationen og sikrer saaledes en konstant Rensning af Olien i Cirkulation. Køler med stor Kølerflade. Vandcirkulationen drives af en Centrifugalpumpe. Ventilator med 2 Vinger drives af en Kilerem. Solexkarburator med Luftspjæld. Benzinfilter og Luftfilter forhindrer alle Urenheder i at trænge ind i Motoren og holder saaledes altid denne ren indvendig. Benzintank, der rummer 55 Liter og Reservetank (10 Liter). Benzintanken ligger bagtil paa



Chassis C-6

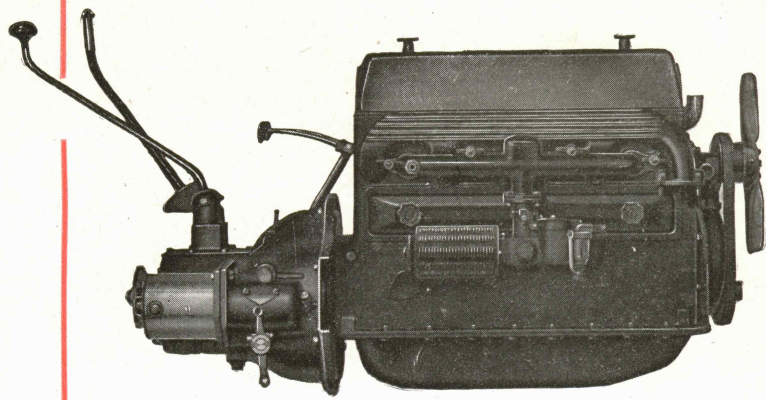
Vognen. Benzintilførsel ved Vacuumtank. Benzinmaaler paa Instrumentbordet. Batteritænding. Strøm-Fordeler med automatisk Regulering af Tænding er anbragt paa Topstykket. Dæksel over Topstykket. Batteri „Autobloc“ (75 Ampèretimer), som kan taale en Afladning i 40 Timer af de smaa Lamper, naar Motoren ikke gaar. Dynamo, drevet af

Kilerem, anbragt i gearkassen. Dingsafbryder, Anbragt paa Instrumentbordet. Kontrollampe paa Instrumentbordet. Gearkasse med 3 Gears. Elektrisk Selvstarte. Perfekt afbalanceret. Lukket Staalkardan

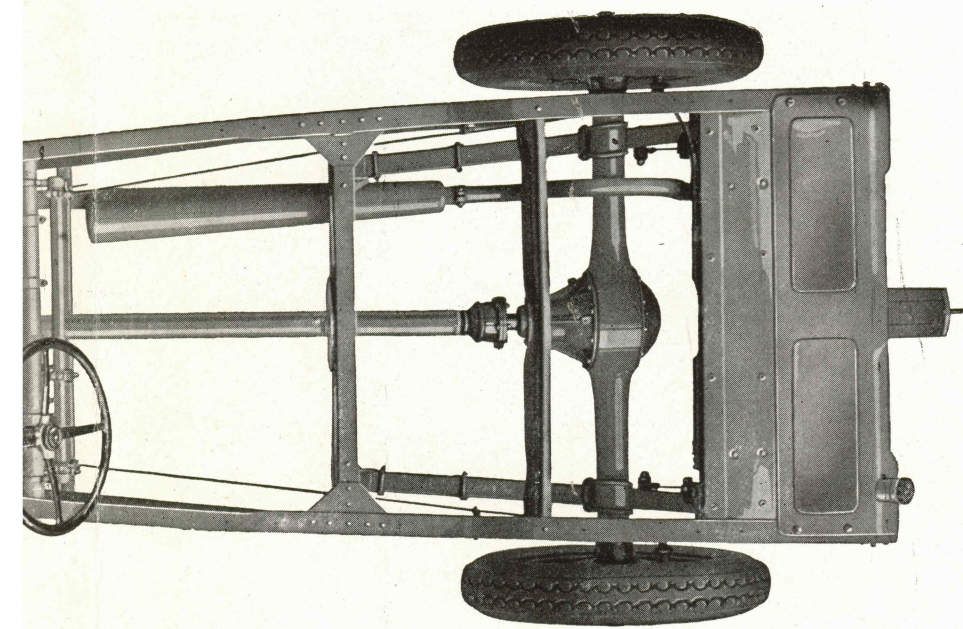
CITROËN TYPE C-6

forstod André Citroën — han havde baade de mange Aars Erfaring i at gøre gode Vogne billige og ejede de enorme Fabriker, som kunde sættes ind paa det Ny. Hvad Citroën i 10 Aar har gjort for at skabe den bedste lette Vogn — det gør han i Dag for Luksus-Automobilen C 6. Derfor bliver den en Kvalitetsvogn af høj Teknik i sin Motor, af moderne Komfort og Elegance i sit Staal-karosseri — men alligevel en økonomisk Vogn.

ange Prisen værd!



Motor set fra højre Side



Chassis C-6

Kilerem, anbragt foran paa Motoren. Tændingsafbryder, Ampèremeter og Tændingskontrollampe paa Instrumentbordet. Meget behagelig og blød Enkeltplade-Kobling. Gearkasse med 3 Frem-Gear og ét Bakgear. Elektrisk Selvstarter anbragt paa Gearkassen. Perfekt afbalanceret Kardanaksel med inde-lukket Staalkardanled. Forstærket Bagbro

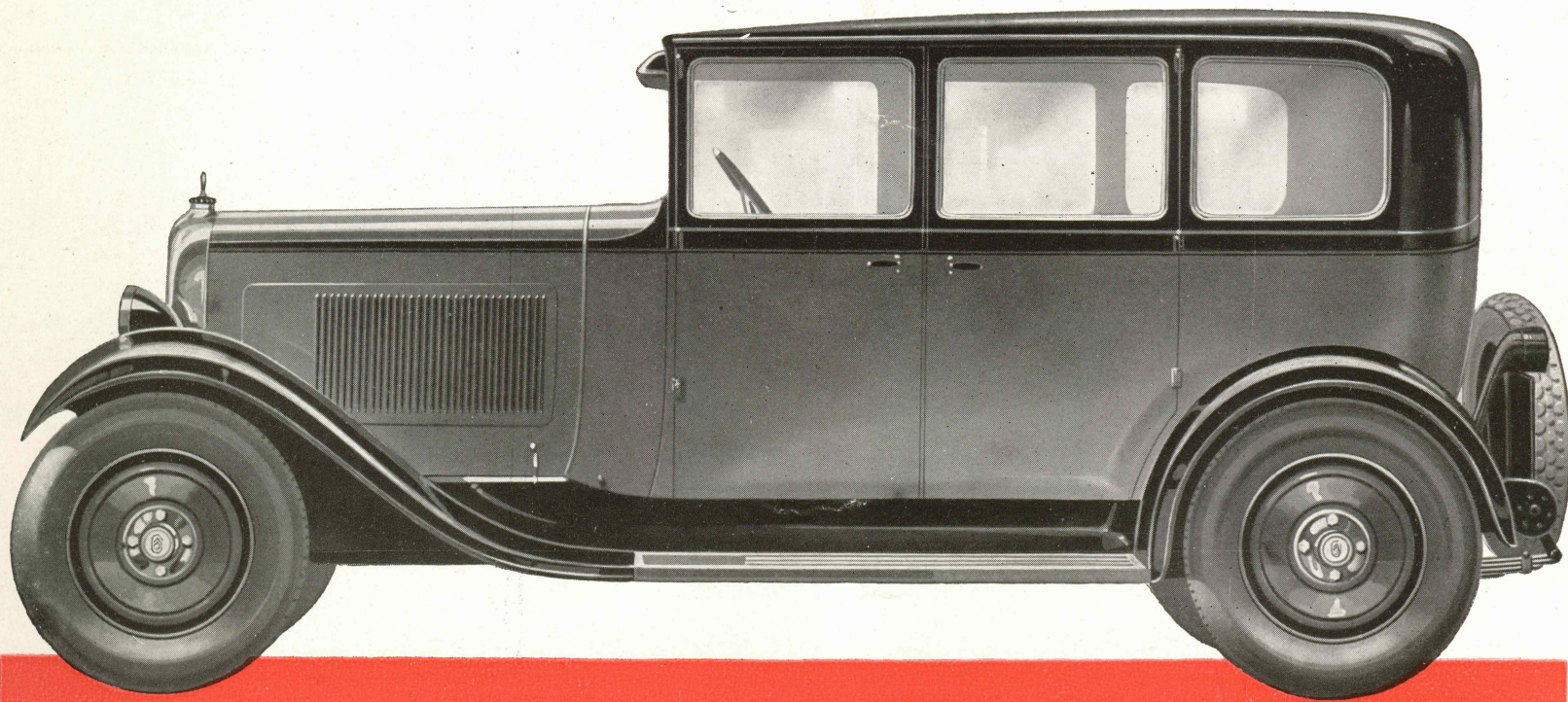
CHASSIS CITROËN

C-6 1929

(FORTSÆTTELSE)

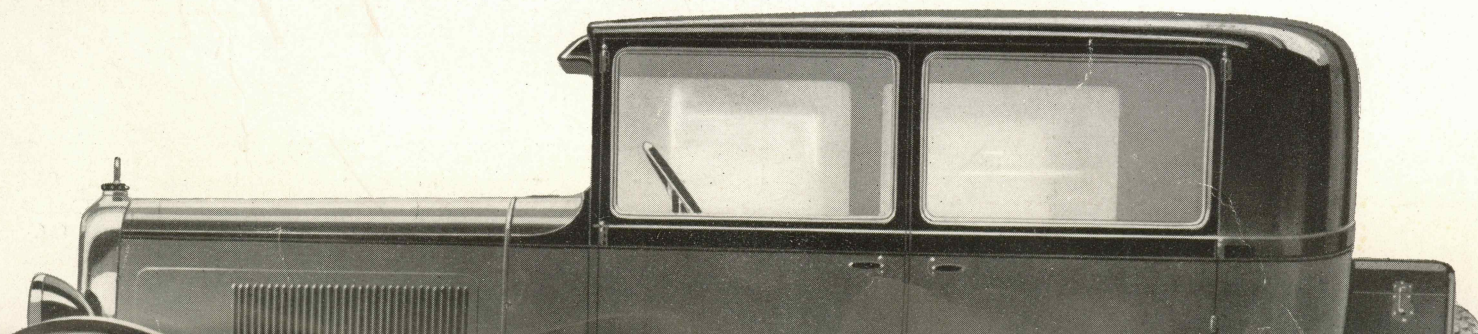
og Differentialehus af Støbejern i ét Stykke. Spiralskaaret Kron- og Spidshjul (Gleason). 2 elektriske Horn. Instrumentbordet oplyses af Tændings-Kontrollampen. Instrumenterne er: Speedometer med Triptæller, Ur, Benzinmaaler, Oliekontrol, Ampèremeter, Tomgangsregulator, Luftspjæld, Tændingsafbryder og Selvstarterknap. Styretøj med selvspærrende Snække og Snækkehjul. Stort Rat, i hvis Centrum er samlet Hornkontakterne og Lyskontakten. Lygter med 2 Lysstyker. 4-Hjuls Citroën-Servobremse (Patent Westinghouse). Indstillelige Pedaler. Chassis i 2 Modeller: normalt og langt. Chassiet er forsynet med 5 Profiltraverser og 3 Rørtraverser. 4-Punkts-Ophængning af Motoren med Gummimellemlæg, der optager alle Vibrationer. For- og Bagfjedre er halveliptiske, meget lange og giver en ualmindelig behagelig Affjedring. Støddæmpere for og bag. Teca-lemitsmøring. 5 Michelinhjul, Bibendum 14×45.

SEDAN



Nyt Staalkarosseri. Lavt og bredt. 4 Døre, hvis Vinduer mekanisk kan hæves og sænkes. 4 brede og behagelige Pladser. Foran 2 Clubstole, der kan skydes frem og tilbage. Indvendig meget elegant og holdbar Beklædning og Polstring med Stof. Forniklede Beslag og polerede Trælistes. Vindspejlet indstilleligt. Solskærm. Automatisk, dobbelt Vinduesvisker. Orienteringsspejl. Rullegardiner af Silke ved Bagvinduet og de to bagerste Sidevinduer. Vognbunden dækket med tykke Tæpper. Bagagenet. Indvendige Lommer i Fordørene. Loftbelysning. Komplet Værktøjsmappe. Denne Vogn leveres ogsaa med Skillerum mellem Førersædet og bagerste Sæde.

BERLINE



SEKS FORTRIN VED

C6

1. Sikkerhed

Karosseriet — samlet i ét med Chassiet — giver Dem den største Sikkerhedsfølelse. Ikke alene fordi det virker som Staalpanser for Passagererne — men det tillader (med sine slanke Forstivere) et meget betryggende Overblik ud til Siderne.

2. Smidighed

Vognens fjedrende Staalkonstruktion gør den til en af de behageligste at køre paa vanskelige Veje.

3. Styrke

Motorens seks Cylindre udvikler en Kraft, der lader Vognen akcelere i et Nu fra 8 til 105 km.

4. Stabilitet

Det lavtliggende Tyngdepunkt, Sporvidden og Fjedrenes Skraastilling giver Vognen en sjælden Stabilitet — saavel i fuld Fart som i de værste Sving og pludseligste Standsninger.

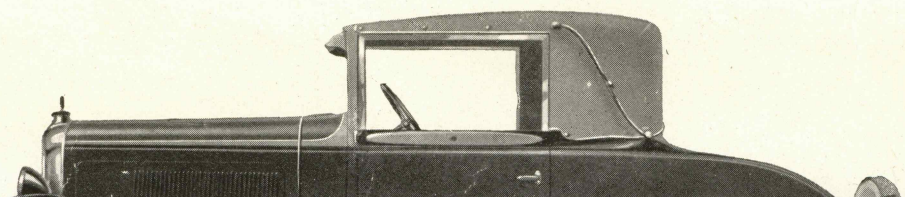
5. Servo-Bremsning

De moderne, mekaniske Vacuum-Bremser (Westinghouse-Patent) giver et hidtil ukendt Herredømme over Vognen.

6. Sparsommelighed

Det gamle, højtskattede Citroën-Fortrin: **Økonomi**, er holdt i Hænde. C-6 er en Luksusvogn — men baade i Køb og Drift er den billigere.

CABRIOLET

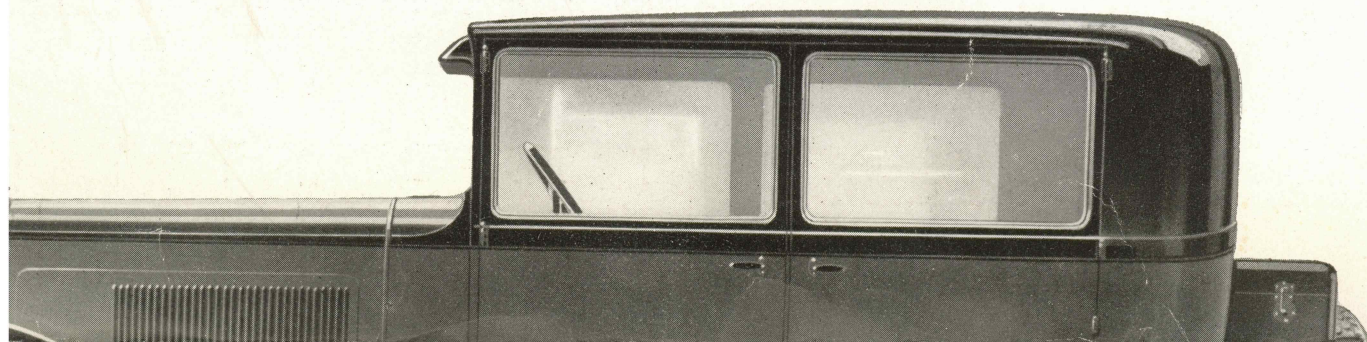


SEDAN



Alkarosseri. Lavt og bredt. 4 Døre, hvis Vinduer mekanisk kan hæves og sænkes. og behagelige Pladser. Foran 2 Clubstole, der kan skydes frem og tilbage. Indnæget elegant og holdbar Beklædning og Polstring med Stof. Forniklede Beslag og Trælister. Vindspejlet indstilleligt. Solskærm. Automatisk, dobbelt Vinduesvisker. Indsigsspejl. Rullegardiner af Silke ved Bagvinduet og de to bagerste Sidevinduer. Inden dækket med tykke Tæpper. Bagagenet. Indvendige Lommer i Fordørene. Indretning. Komplet Værktøjsmappe. Denne Vogn leveres ogsaa med Skillerum mellem bagerste sæde og bagerste Sæde.

BERLINE



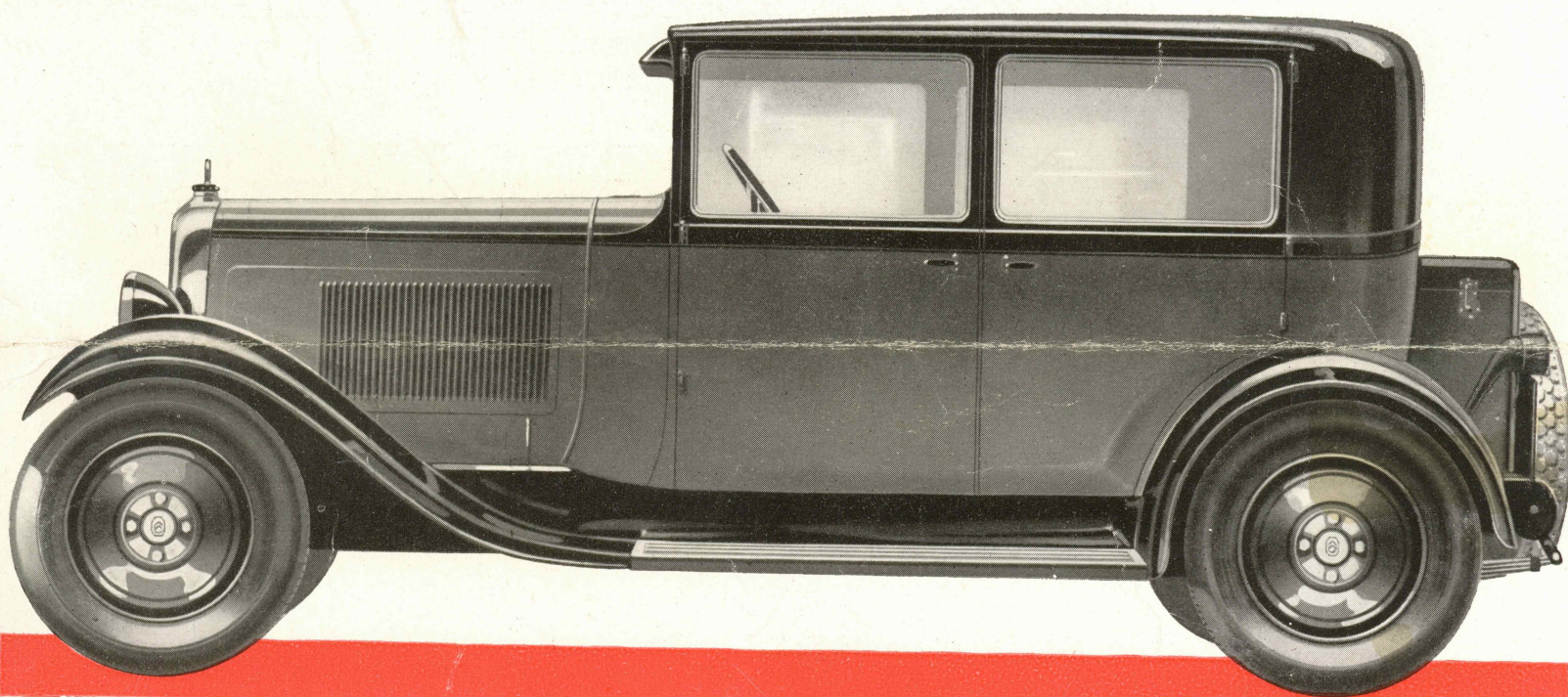
indretning
som i de

velegnet meget elegant og holdbar Beklædning og Polstring med stor, forniklede Beslag og polerede Trælister. Vindspejlet indstilleligt. Solskærm. Automatisk, dobbelt Vinduesvisker. Orienteringsspejl. Rullegardiner af Silke ved Bagvinduet og de to bagerste Sidevinduer. Vognbunden dækket med tykke Tæpper. Bagagenet. Indvendige Lommer i Fordørene. Loftbelysning. Komplet Værktøjsmappe. Denne Vogn leveres ogsaa med Skillerum mellem Førersædet og bagerste Sæde.

ttent) giver

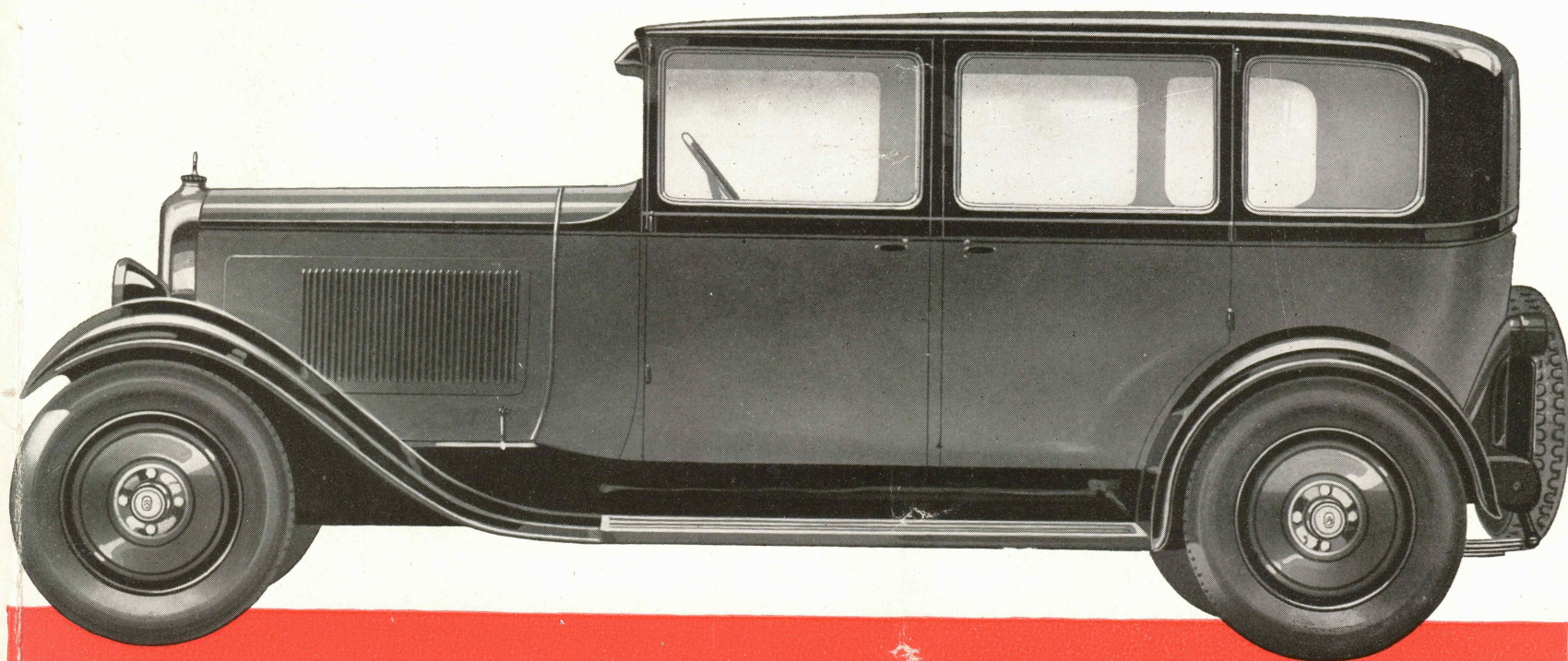
BERLINE

lt i Hævd.
den billig.



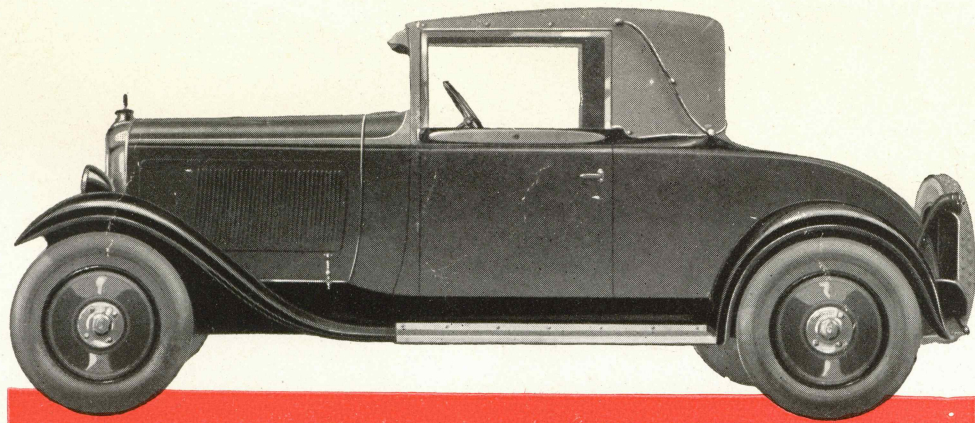
Nyt Staalkarosseri. Lavt og bredt. 4 meget brede Døre, hvis Vinduer mekanisk kan hæves og sænkes. 4 meget behagelige Pladser. De forreste Sæder kan indstilles. Elegant og holdbar indvendig Polstring af Klæde. Forniklede Beslag. Alt Træarbejde poleret. Indstilleligt Vindspejl. Solskærm. Automatisk, dobbelt Vinduesvisker. Orienteringsspejl. Rullegardiner af Silke ved Bagvinduet og de to bagerste Sidevinduer. Vognbunden dækket med tykke Tæpper. Bagagenet. Indvendige Lommer i Fordørene. Loftbelysning. Stor Staal-kuffert. Komplet Værktøjsmappe.

FAMILIALE, 6 PLADSER



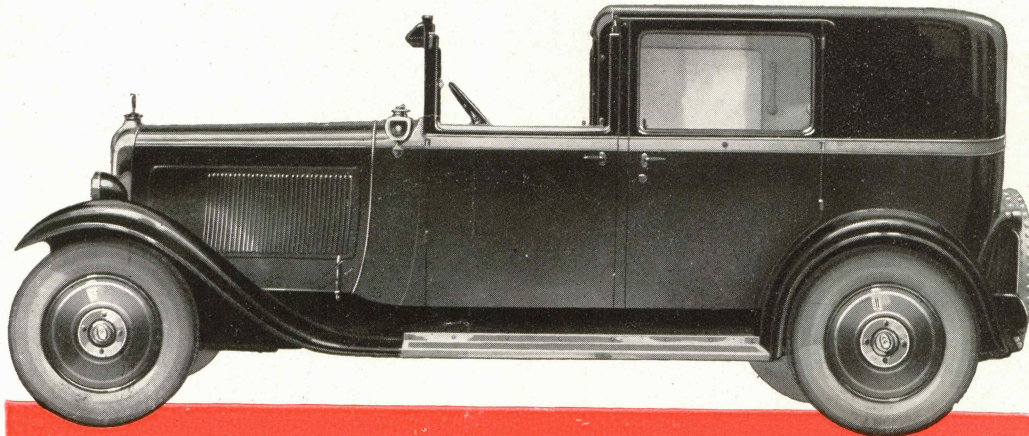
Nyt Staalkarosseri. Lavt og bredt. 4 store Døre, hvis Vinduer mekanisk kan hæves og sænkes. 6 meget bekvemme Pladser, hvoraf de to er Klapsæder, vendt i Kørselsretningen. Indvendig Polstring og Beklædning af Klæde. Forniklede Beslag og polerede Trælister. Indstilleligt Vindspejl. Solskærm. Orienteringsspejl. Automatisk, dobbelt Vinduesvisker. Rullegardiner af Silke for Bagvinduet og de to bagerste Sidevinduer. Tykke Tæpper i Vognbunden. Bagagenet. Indvendige Lommer i Fordørene. Loftbelysning. Komplet Værktøjsmappe.

CABRIOLET



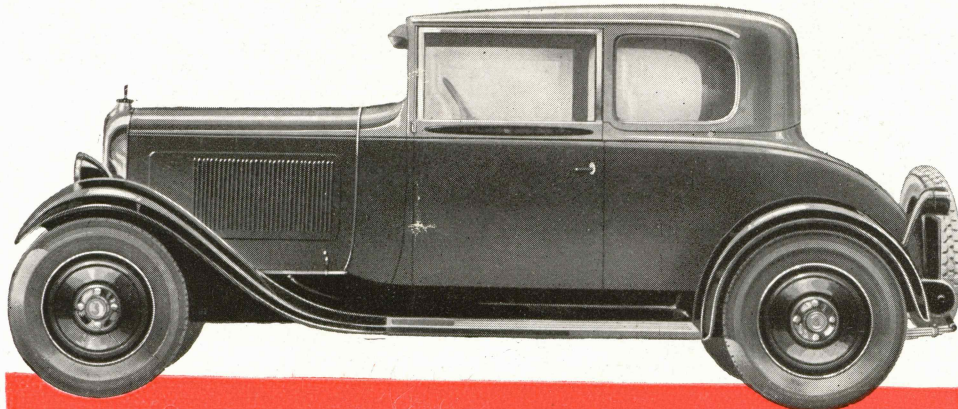
Nyt Staalkarosseri. Lavt og bredt. Kaleschen kan let slaas op og ned. Lukker fuldstændig tæt. 2 ekstra brede Døre. Vinduerne hæves og sænkes med Haandsving. Forniklede Beslag og polerede Trælistes. Indstilleligt Vindspejl. Solskærm. Orienteringsspejl. Automatisk dobbelt Vinduesvisker. 2 meget behagelige Pladser. Tykke Tæpper i Vognbunden. Bagagerum i Vognen. 2 Personers Klapsæde i Bagvognen.

COUPÉ DE VILLE



Nyt Staalkarosseri, lavt og bredt. Førerpladsen har 2 Døre med Vinduer, der mekanisk kan hæves og sænkes. Plads foran til 2 Personer. Over Førersædet kan anbringes et særligt Tag af imprægneret Sejldug, der i Forbindelse med de opskydelige Vinduer lukker dette fuldstændigt. Inde i Vognen findes 2 meget bekvemme Siddepladser, samt ekstra 2 Klapsæder. Særlig smuk Polstring og Betræk. Bag Førersædet en stor Rude, der kan hæves og sænkes. Loftbelysning. Talerør til Chaufføren. Ekstra Sidelygter.

COUPÉ

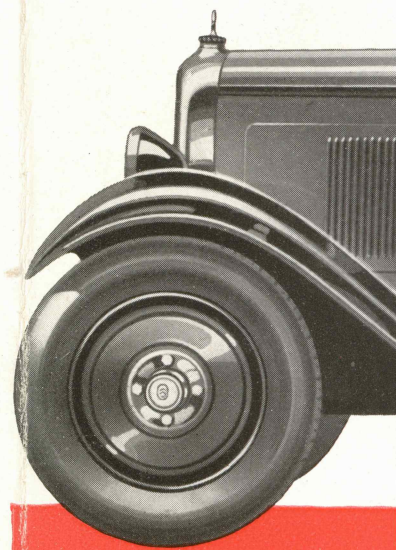


Nyt Karosseri, lavt og bredt. Overdelen helt af Staal. 2 brede Døre, hvis Vinduer mekanisk kan hæves og sænkes med Haandsving. Vindspejlet indstilleligt. Solskærm. Orienteringsspejl. Automatisk dobbelt Vinduesvisker. 4 brede og behagelige Pladser. Foran 2 Clubstole, der kan skydes frem og tilbage. Indvendig Polstring og Beklædning af fint Klæde. Loftbelysning. Bagagenet. Vognbunden dækket med tykke Tæpper. Stor Plads for Bagage i Bagvognen.



Nyt Staalkar
hæves og sæn
og holdbar i
Indstilleligt V
Rullegardiner
med tykke Ta
kuffert. Komp

FA



Nyt Staalkaross
sænkes. 6 mege
Indvendig Polst
Indstilleligt Vin
Rullegardiner a
i Vognbunden.
Værktøjsmappe.



CITROËN

Priser franco København

Type B. 14.

10 HP. (5,9 sk. HK)

LUKKEDE VOGNE

	Pris Kr.
Staal-Sedan, 4 pl. Luxe	5840
Coupé 3/4 pl. Luxe	6025
Coupé 2 og 3 pl.	6025
Coupé de ville (med Klapsæde)	7850
Cabriolet 2 og 3 pl.	6025
Taxi Landalet	6400

AABNE VOGNE

Staal-Torpedo „Special Luxe“	5180
Kombineret Person- og Varevogn	5240

Type B. 15.

10 HP (5,9 sk. HK)

Omnibus	7900
---------------	------

I ovenstaaende Priser
er Omsætningsafgiften indbefattet.

Type B. 14.

10 HP (5,9 sk. HK)

BELASTNING 500 Kg.

Chassis (Komplet med Skærme)	3825
Varevogn „Normande“	4500
Lukket Varevogn	4750
Ambulance	5550

Type B. 15.

10 HP (5,9 sk. HK)

BELASTNING 1000 Kg.

Chassis (Komplet med Forskærme)	4225
Chassis med lukket Førersæde og Plateau ...	4500
Lastvogn med Lad og lukket Førersæde	4800
Lastvogn med lukket Førersæde og Presenning	5000
Lastvogn med lukket Kasse og Førersæde	5150
Ambulance	6300

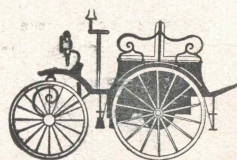
Samtlige Vogne leveres med elektrisk Lys og Start, elektrisk Signalthorn,
5 monterede Hjul med Ballonringe samt meget komplet Udstyr.

Denne Prislister gælder fra 17. Januar 1927, er uden
Forbindende og kan ændres uden Varsel

Hillerød Automobillager

LARSEN

Telefon 191



DANSK VETERANBIL KLUB
FRA K. KISLING
8-3-1972