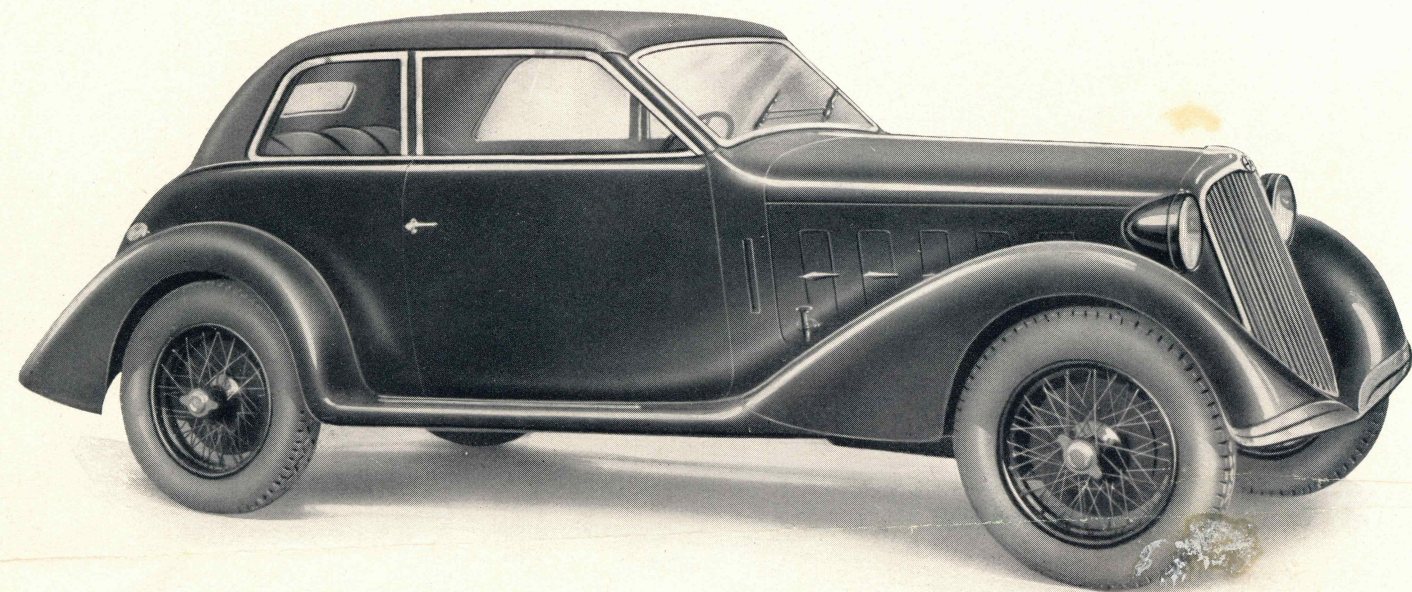


ALFA ROMEO "6C. 2300"

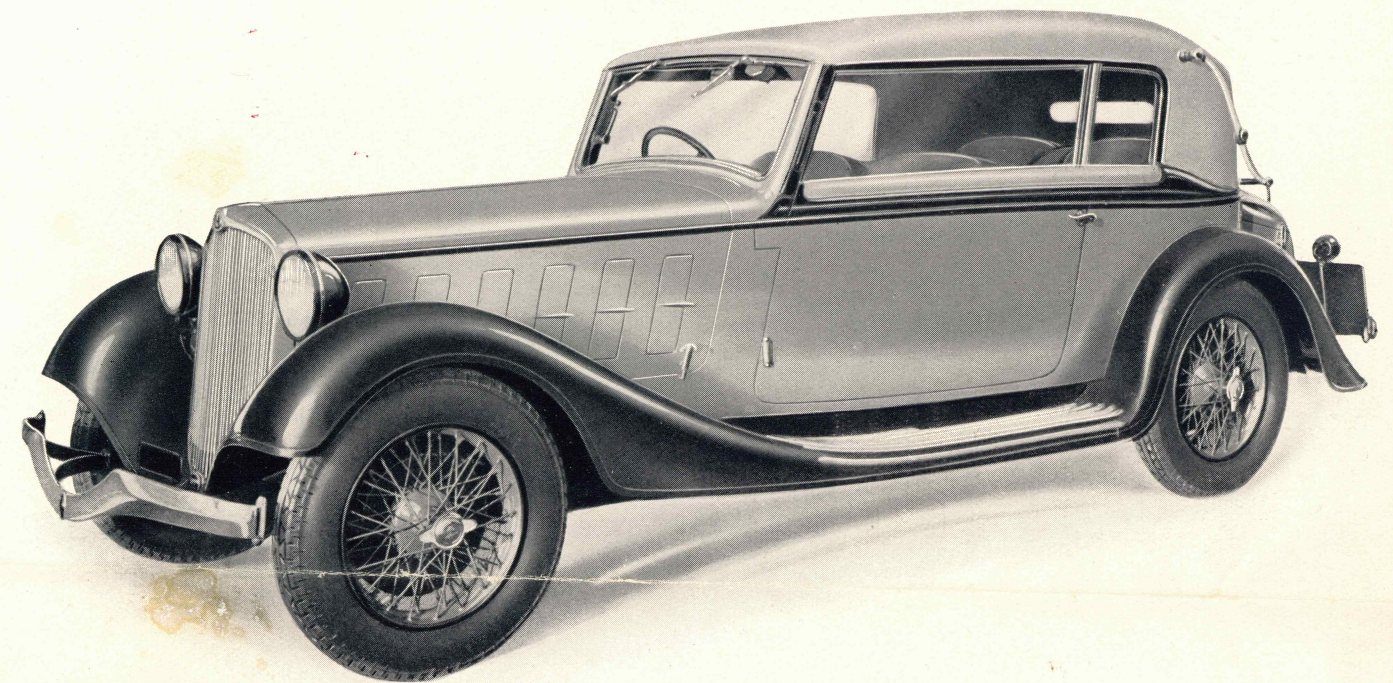
ALFA ROMEO 2300 SPORT



Conduite intérieure extralégère "Pescara" 4 places

MOTEUR: 6 cylindres - Alésage 70 mm. - Course 100 mm. - Cylindrée 2309 cmc. - Puissance au frein 95 CV. (puissance fiscale 14 CV.) - EMPATTEMENT 2 m. 920 - VOIE 1 m. 420 - EMBLACEMENT DE CARROSSERIE 2 m. 400 - POIDS DU CHASSIS NU environ 880 Kilos - POIDS DE LA VOITURE COMPLETE environ 1200 Kilos - VITESSE DE LA VOITURE 145-150 Km/hr. - CONSOMMATION D'ESSENCE 16-20 litres aux 100 Kms. - CONTENANCE DU RESERVOIR D'ESSENCE 85 Litres

ALFA ROMEO 2300 GRAND TOURISME



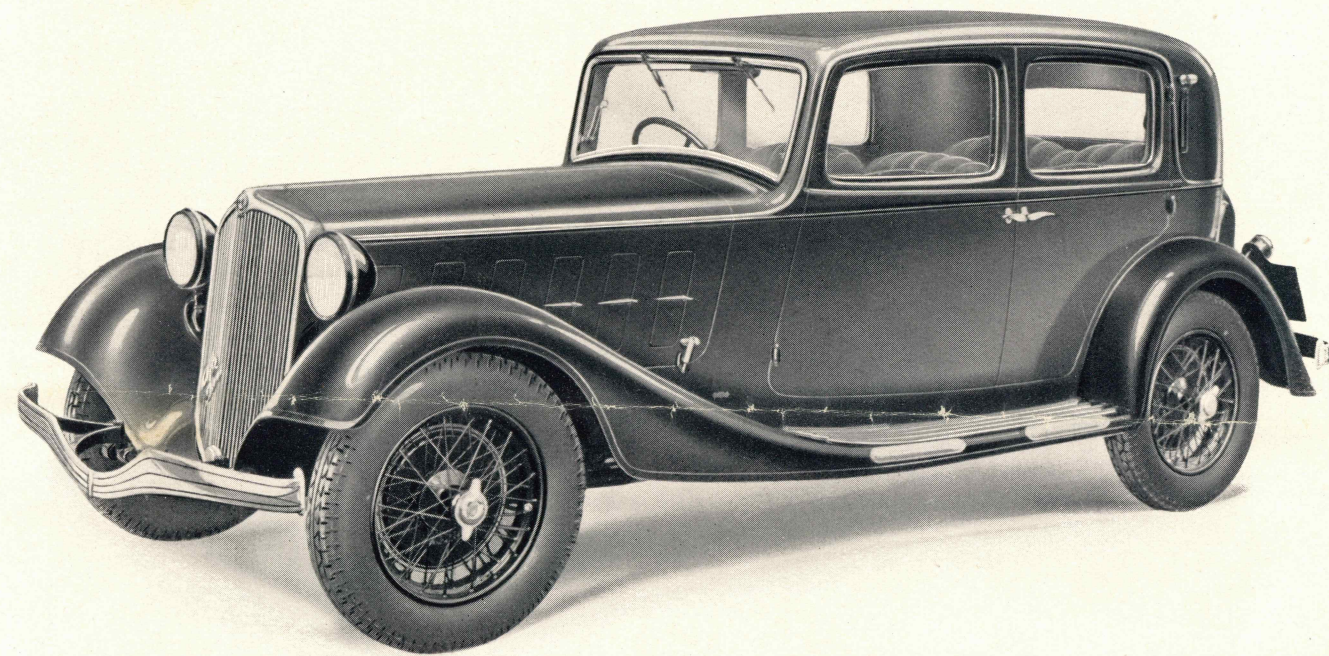
Cabriolet décapotable 4 places

MOTEUR: 6 cylindres - Alésage 70 mm. - Course 100 mm. - Cylindrée 2309 cmc. - Puissance au frein 76 CV. (puissance fiscale 14 CV.) - EMPATTEMENT 2 m. 920 - VOIE 1 m. 420 - EMBLACEMENT DE CARROSSERIE 2 m. 400 - POIDS DU CHASSIS NU environ 880 Kilos - POIDS DE LA VOITURE COMPLETE environ 1375 Kilos - VITESSE DE LA VOITURE environ 130 Km/hr. - CONSOMMATION D'ESSENCE 15-18 litres aux 100 Kms. - CONTENANCE DU RESERVOIR D'ESSENCE 58 Litres

ALFA ROMEO 2300

6c 2300 GRAND TOURISME

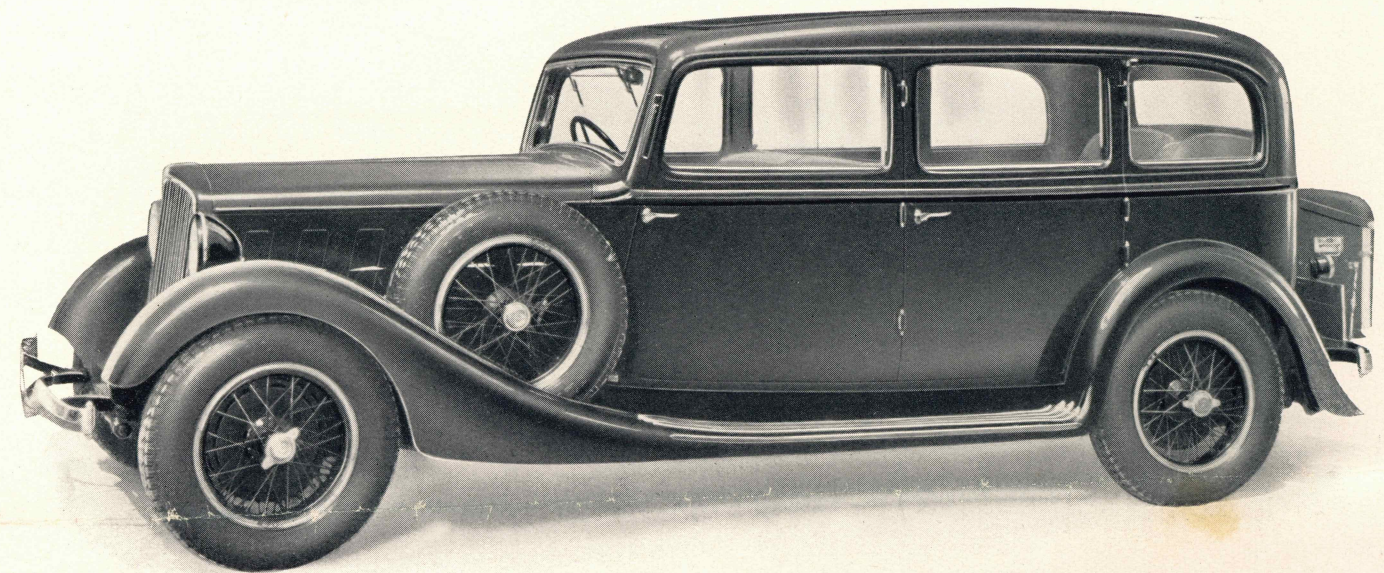
Conduite intérieure "Alfa" 4 places



MOTEUR: 6 cylindres - Alésage 70 mm. - Course 100 mm. - Cylindrée 2309 cmc. - Puissance au frein 76 CV. (puissance fiscale 14 CV.) - EMPATTEMENT 2 m. 920 - VOIE 1 m. 420 - EMPLACEMENT DE CARROSSERIE 2 m. 400 - POIDS DU CHASSIS NU environ 880 Kilos - POIDS DE LA VOITURE COMPLETE environ 1280 Kilos - VITESSE DE LA VOITURE environ 130 Km/hr. - CONSOMMATION D'ESSENCE 15 ÷ 18 litres aux 100 Kms. - CONTENANCE DU RESERVOIR D'ESSENCE 58 Litres

6c 2300 TOURISME

Conduite intérieure 6 places



MOTEUR: 6 cylindres - Alésage 70 mm. - Course 100 mm. - Cylindrée 2309 cmc. - Puissance au frein 68 CV. (puissance fiscale 14 CV.) - EMPATTEMENT 3 m. 213 - VOIE 1 m. 430 - EMPLACEMENT DE CARROSSERIE 2 m. 800 - POIDS DU CHASSIS NU environ 910 Kilos - POIDS DE LA VOITURE COMPLETE environ 1460 Kilos - VITESSE DE LA VOITURE environ 120 Km/hr. - CONSOMMATION D'ESSENCE 16 ÷ 19 litres aux 100 Kms. - CONTENANCE DU RESERVOIR D'ESSENCE 58 Litres

ROMEO MOD. 6c 2300

ALFA ROMEO

MILANO

R. FID. - IX-34 XII

SOC. AN. STAB. ARTI GRAFICHE ALFIERI & LACROIX - MILANO

1934