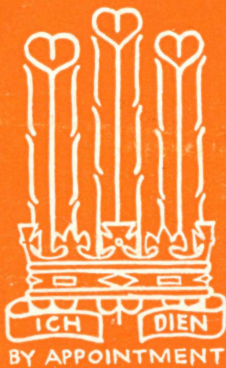


1st SEPTEMBER, 1933

1st EXPORT EDITION

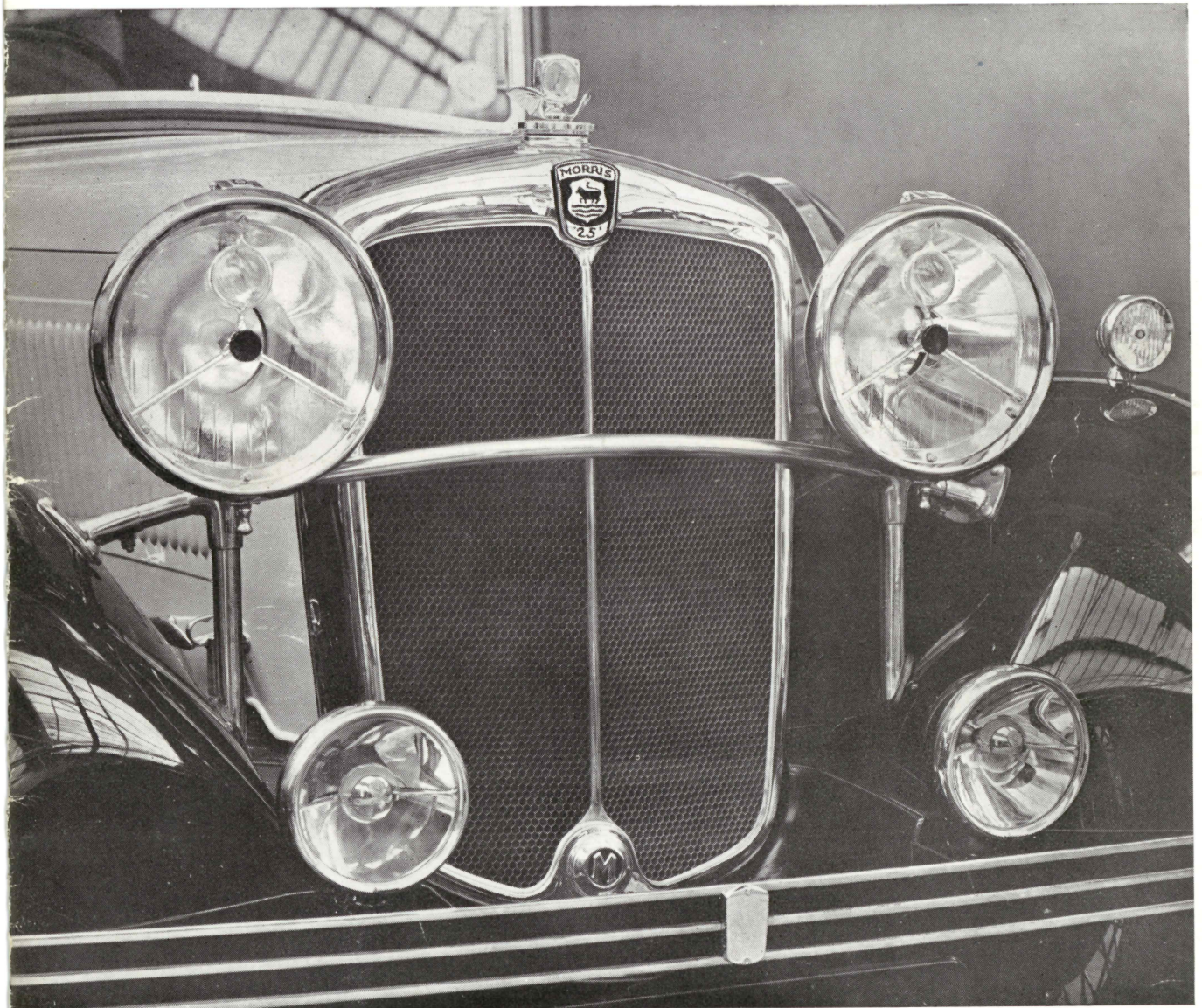
MORRIS



1934

MORRIS

En Serie Vogne, som sætter en helt ny Standard med
Hensyn til Skønhed, Ydeevne og Manøvrelethed



1934

De nye MORRIS 1934 Modeller byder paa ethvert Punkt langt mere end tidligere — en mere omfattende Serie Vogne end nogensinde — elegante og smukke — som opfylder enhver Automobilist's Krav — bygget som de er under fuld Hensyntagen til de Forhold, de bruges under — gennemtænkt og moderne og lige ideelle for lange Rejser som for korte Ture.

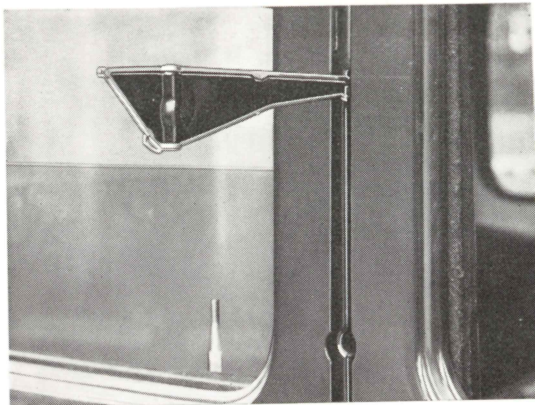
De er konstruerede af praktiske Køre-re, afprøvede og kontrollerede efter den moderne Automobiltekniks strengeste Krav til Styrke og Holdbarhed — og i fuld Forstaaelse af de Forpligtelser, der knytter sig til Navnet MORRIS.

Hver enkelt af de nye 1934 Modeller bærer Præg af Aarets Fremskridt — og den nye Serie omfatter to fuldstændig nye Modeller.

Den første af disse er den 6-cyl. MORRIS TEN, som har en levende og smidig Motor, konstrueret efter samme Princip, som danner Grundlag for Konstruktionen af den velkendte, men betydeligt dyrere MORRIS OXFORD Model. Den nye TEN er up to date paa ethvert Omraade og vil uden Tvivl skabe forøget Interesse og Opsigt indenfor sin Vognklasse.

Foruden den nye TEN Model lancerer Fabriken imidlertid ogsaa en ny COWLEY Model, og her drejer det sig ligeledes om en 6-cyl. Type med en kraftig og ydedygtig Motor.

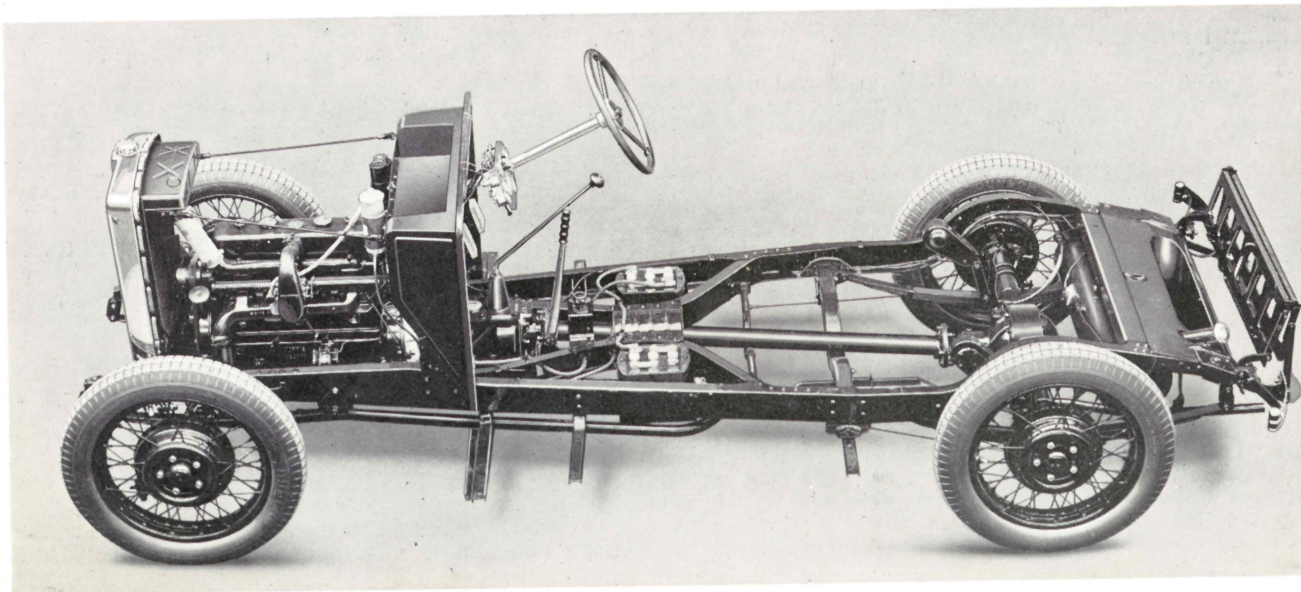
Der er med 1934 Modellerne sat en helt ny Standard baade hvad ydre Skøn-

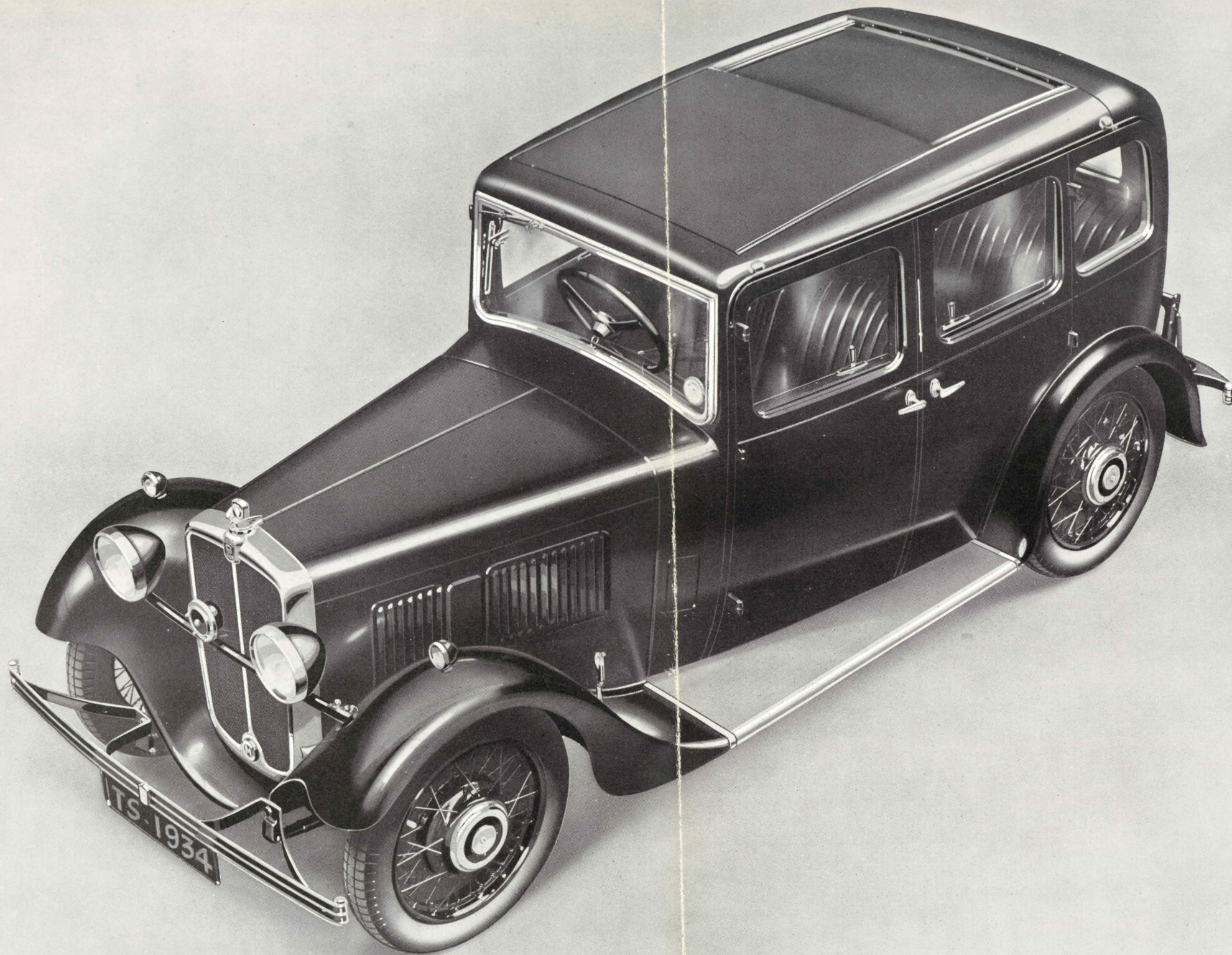


hed, Ydeevne og Manøvrelethed angaar. Alle Modellerne er forsynet med selv-synkroniserende 4 Gears Gearkasse, som gør Gearskiftning til en Fornøjelse. — OXFORD og MORRIS »25« er dertil udstyret med en opsigtsvækkende Nyhed, nemlig helautomatisk Kobling og Friløb. Motoren i de nye Modeller er ophængt i blødt Gummi, som ganske udelukker Vibrationer, og for Mellemstørrelsens Vedkommende — MORRIS TEN og MORRIS COWLEY — er Motoren nu anbragt længere fremme i Chassisrammen for at skabe forøget Rummelighed i Karosseriet, ligesom der for disse Vognes Vedkommende anvendes en speciel 3-Punkts Ophængning af Motoren.

Chassisrammerne er lette, men stærke, og de nye Krydsforstærkninger gør dem uimodstaaelige overfor Forvridding og giver forøget Kørselskomfort, selv under de vanskeligste Forhold.

Kraftige hydrauliske 4-Hjuls Bremses, hydrauliske Støddæmpere samt ægte Læderpolstring er Standard-Udstyr for samtlige 1934 Modeller, ligesom disse med Undtagelse af Morris Minor er udstyret med automatisk Tændingsregulering og indbyggede Retningsvisere.





THE MORRIS TENS . . .

Ligesom MORRIS TEN 1933 var en Sensation paa Automobilmarkedet i sidste Sæson vil den nye TEN blive det

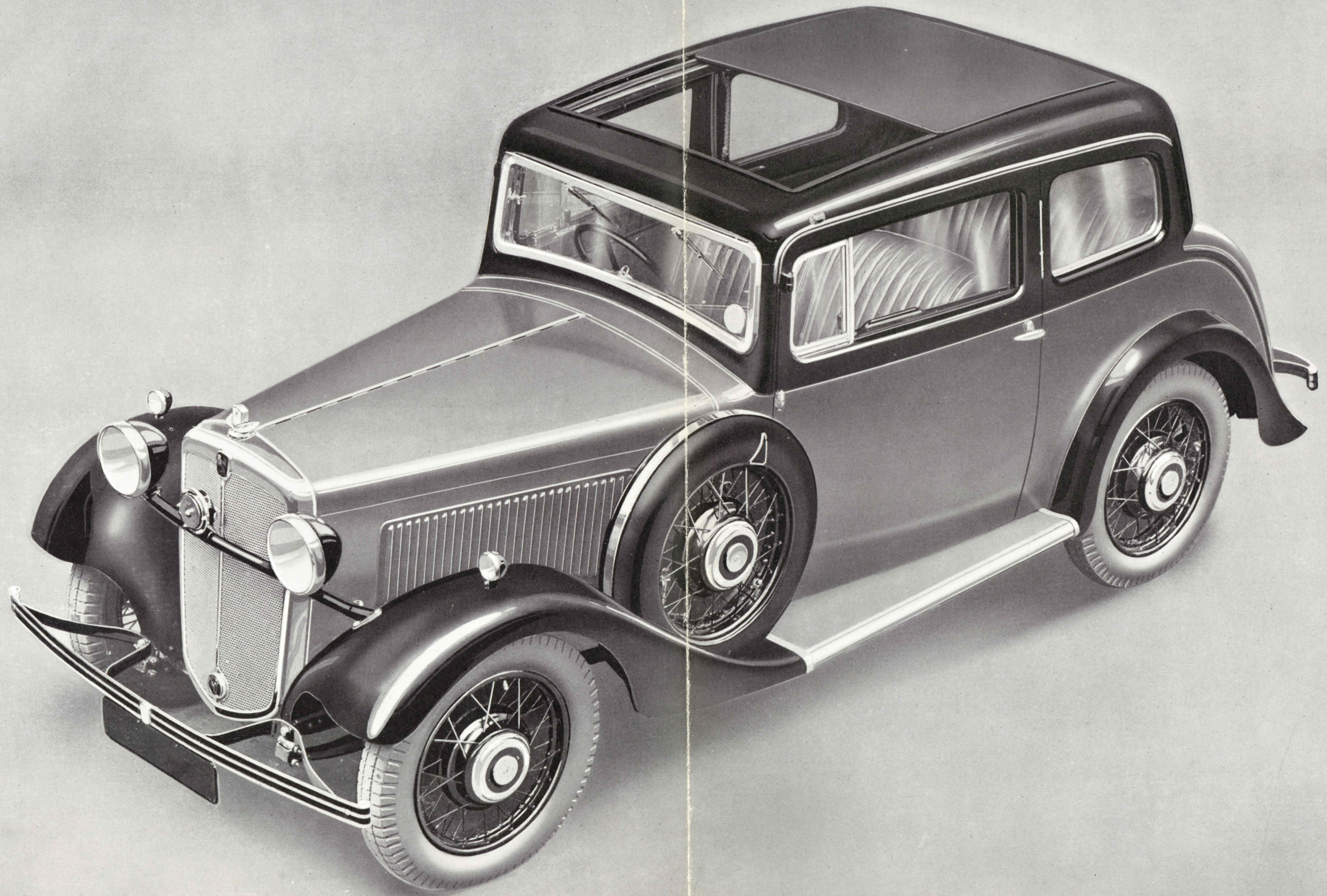
fig. Den leveres, som nævnt i Specifikationen, med saavel 4 som 6 Cyl. Motor, og begge Modeller er forsynede med den nye krydsforstærkede Chassisramme, som giver

THE MORRIS COWLEYS

De nye COWLEY Modeller — for der leveres nu baade en ny 6-Cyl. foruden en fuldstændig omkonstrueret og moderne 4-Cyl. — er 1934 Vogne i Ordets bedste Forstand. Den samme Styrke og Holdbarhed, som altid har præget MORRIS genfindes i de nye Modeller, men disse Egenskaber er nu kombineret med et elegant og tiltrækkende Ydre, som vil skabe ny Beundring for MORRIS. Den 4-Cyl. COWLEY Motor er helt igennem af ny Kon-

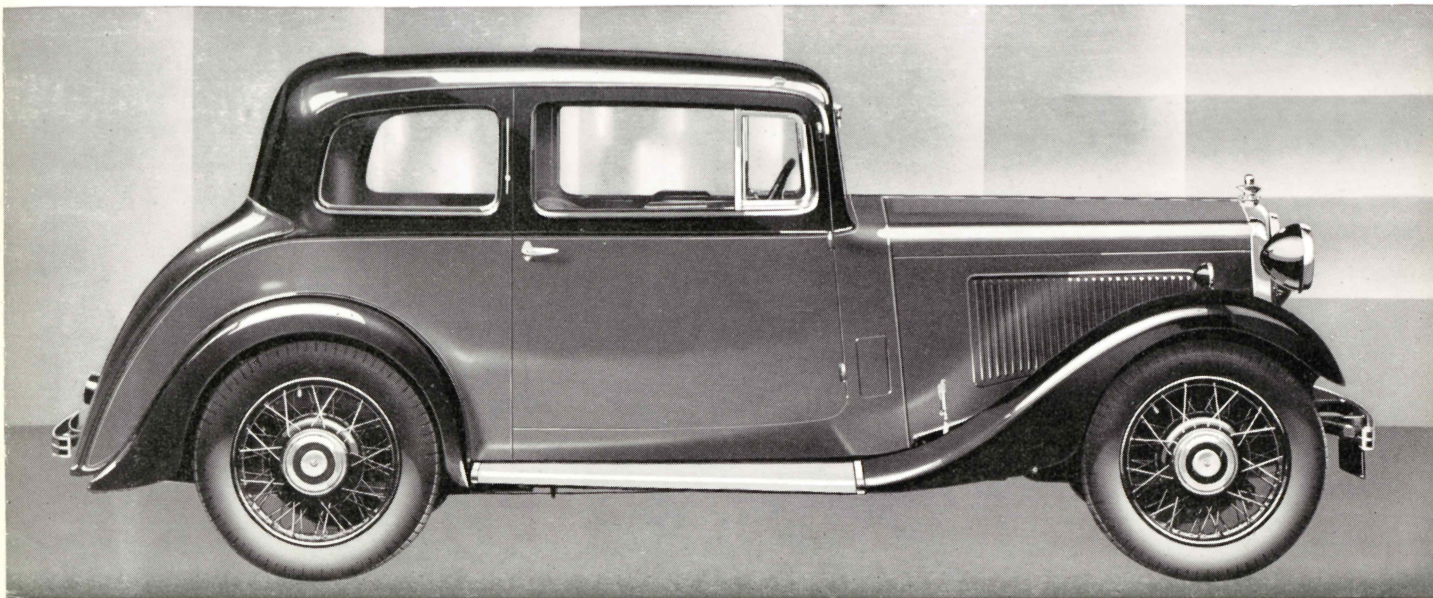
struktion. Den er kraftig, men tillige smidig og økonomisk. Chassisrammen er af den nye krydsforstærkede Konstruktion og dobbelt forsænket, saa Karosserierne bliver baade lave og rummelige. Motoren er ophængt efter MORRIS nye 3 Punkts System og har en blød og behagelig Gang ved alle Hastigheder. De nye COWLEY Modeller opfylder alle Betingelser for at blive de førende i 1934.

Den nedenfor illustrerede smarte Special Coupé kan leveres baade paa COWLEY og OXFORD Chassis. Den byder paa mange smaa Raffinementer, er elegant og rummelig, samt forsynet med stort Bagagerum, som er indbygget i Bagenden.



THE MORRIS COWLEYS

Med den nye COWLEY introducerer Fabriken faktisk to helt nye Modeller, idet den tidligere 4-cyl. Model nu er bleven omkonstrueret fra A til Z, medens der samtidig fremstilles en ny 6-cyl. Model. Begge Modeller vil vække virkelig Opsigt, ikke blot i Kraft af deres bløde Gang og enestaaende Trækkeevne, men ogsaa og ikke mindst i Kraft af den nye Serie Karosserimodeller, MORRIS lancerer hermed. I Ydre som Indre danner de nye Modeller en Klasse for sig, og der er ikke sparet nogen Omkostning for at gøre Kørslen saa behagelig og komfortabel som tænkelig. Der er anvendt splintsikkert Glas i alle Ruder, ligesom Polstringen er ægte Læder.

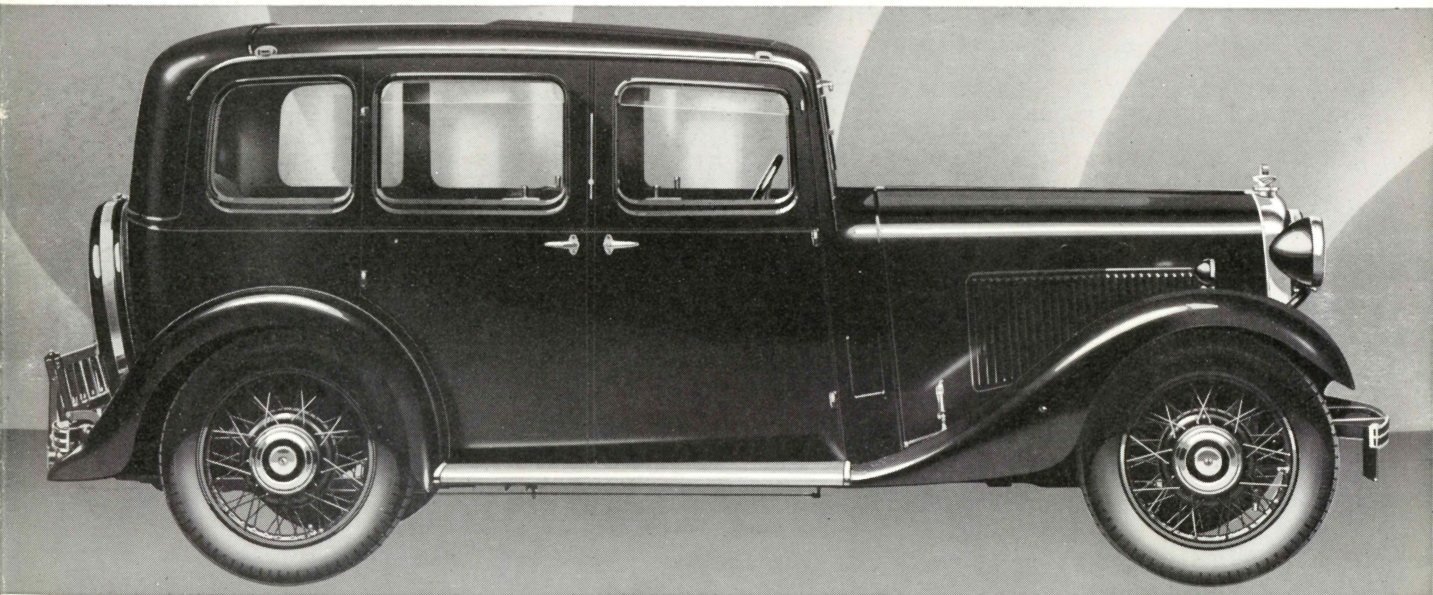


MORRIS COWLEY SIX Special Coupé.

Karosseri. Grøn dobbelttonet Duco-Lakering med grøn Læderpolstring, brun dobbelttonet Duco Lakering med brun Læderpolstring, Creme-grøn Duco med grøn Læderpolstring eller helt sort Duco med brun Læderpolstring.

Indvendigt Træarbejde: Valnød.

Extra Udstyr: Luftpude for Bagsædet, forskydeligt Tag, nedklapbart Armlæn for Bagsædet, tre Askebægre, indbygget Staalkuffert, Skraaruder, Støddæmpere for og bag, automatisk Kølerjalousi, Reservehjulsovertræk af Metal.

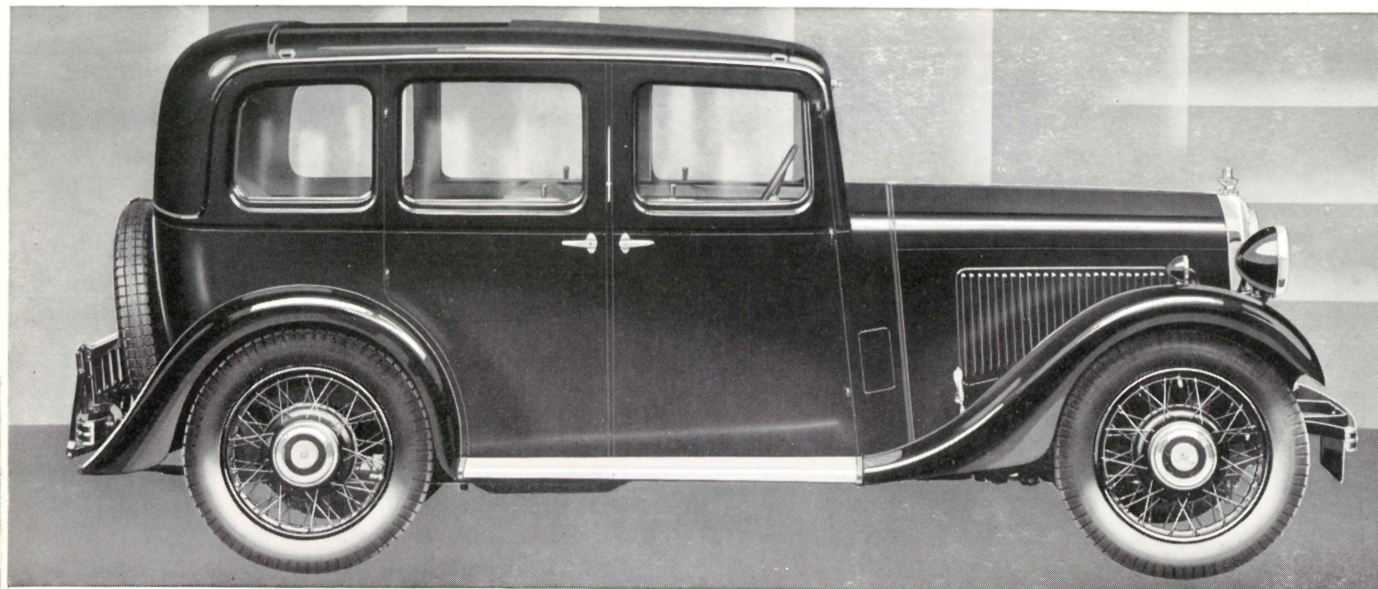


MORRIS COWLEY SIX Salon (forskydeligt Tag).

Karosseri: Blaa Duco-Lakering med blaa Læderpolstring, grøn Duco med grønt Læder eller sort Duco med brun Læderpolstring.

Indvendigt Træarbejde: Poleret Mahogni.

Extra Udstyr: Forskydeligt Tag, Støddæmpere for og bag, Bagagebærer, automatisk Kølerjalousi, Reservehjulsovertræk af Metal.



MORRIS COWLEY FOUR Salon (forskydeligt Tag).

Karosseri: Blaa Duco-Lakering med blaa Læderpolstring, grøn Duco med grøn Læderpolstring, sort Duco med brun Læder.

Indvendigt Træarbejde: Poleret Mahogni.

Extra Udstyr: Forskydeligt Tag, Støddæmpere for og bag, Bagagebærer.

SPECIFICATION AF MORRIS COWLEY

MORRIS COWLEY. 6 Cyl., Boring 63,5 mm, Slaglængde 102 mm, Kubikindhold 1983 ccm.

MORRIS COWLEY. 4 Cyl., Boring 69,5 mm, Slaglængde 102 mm, Kubikindhold 1550 ccm.

Motor. Cylinderblokken er støbt ud i eet med øverste Del af Krumtapskassen, som rager et godt Stykke ned over Krumtapsakslens Midterleje og er forstærket med indvendige Ribber. Krumtapsakslen hviler i 3 rigeligt dimensionerede Hovedlejer. Hoved- og Plejstangsejer er af Morris specielle Helcirkel Konstruktion uden Mellem-læg. Plejstængerne er af Staal i I-Profil og Stemplerne af Aluminium, forsynet med 4 Ringe. Ventilene er side-stillede og betjenes af indstillelige Løftere, medens Knast-akslen er af stor Diameter og trækkes fra Krumtaps-akslen af en dobbelt Rullekæde. For at opnaa større Ensartethed for Kompressionen, er Eksplosionskamrene afdrejet. Indsugnings- og Udblæsningsrør er støbt ensartet og forsynet med rigelige Varmelader. Topstykket er udstyret med en kombineret Forvarmeanordning og Luftrenser, som samtidig virker som en Røgførtærer. Dynamoen trækkes af en Rem og er monteret højt oppe paa Siden af Cylinderblokken.

Synchromesh Gearkasse. Gearkassen er forsynet med Synchromesh-Anordning for tredje og fjerde Gear, som er konstant i Indgreb.

Smøring. Smøringen foregaar ved Hjælp af en tandhjuls-drevet Oliepumpe, som trækkes fra Knastakslen. Tand-hjulene er skraatskaarne. Olien filtreres omhyggeligt, forinden den kommer i Cirkulation. Der er Tryksmøring til alle vigtige Lejer samt til Koblingen. Chassiset smøres med Fedtsprøjte.

Kolesystem. Paa MORRIS COWLEY-FOUR trækker den remdrevne Ventilator samtidig Dynamoen. Paa MORRIS COWLEY SIX er monteret en Centrifugal-Vandpumpe i Tandem med Dynamoen, som trækkes af en Kæde fra Krumtapsakslen. Køleren paa MORRIS COWLEY SIX er dertil forsynet med et automatisk virkende Kølerjalousi.

Almindeligt Udstyr. TRIPLEX splintsikkert Glas i alle Ruder, Fingerreguleringer for Tænding, Lygter og Horn. Retningsvisere, LOCKHEED hydrauliske Bremsesystem, indstilleligt Vindspejl ud i eet Stykke, Bundtæpper, Pedaler med paavulkaniseret Gummi, bekvem Fodspeeder, Gummihætte over Gearkassen samt Isolering af Bundbrædderne, til Forhindring af Træk. Indvendigt Spejl, indbygget Rullegardin med Betjening fra Forsædet, Trækstropper ved Dørene, Laase i alle Dørene, Speedometer med Tripmaaler, Oliemanometer, elektrisk Benzinpumpe, elektrisk Benzinuhr paa Forbrættet, Retningsvisere, Fedtsprøjte for Chassiset, Kølertermometer med Vinger, Tudehorn, komb. Stop- og Baglygte, Forlygter med Afblandingsanordning, Parkeringslygter, Loftsbelysning, Hovedafbryder for Akkumulator, Ventilationsaabninger i Siden af Torpedoen, hydrauliske Støddæmpere, Dørlommer, 5 aftagelige MAGNA Traadhjul, Reservehjulholder, Dunkraft, Luftpumpe, Værktøjsæt.

Elektrisk Udstyr. Paa MORRIS COWLEY SIX trækkes Strømfordeleren fra Enden af Dynamoen af skraatskaarne Tandhjul, medens den paa MORRIS COWLEY FOUR trækkes fra den øverste Ende af den gennemgaaende Oliepumpeaksel. Alle Kontakter er monteret paa Instrumentbrættet med Undtagelse af Kontakten for Afblanding og Tudehorn, som er monteret paa Rattet, og Kontakten for Hovedafbryderen, som er anbragt i Gulvet umiddelbart ved Forsædet. Elektriske Retningsvisere er indbygget i midterste Dørstolpe.

Karburator. Denne er af Fabrikat S. U. med Reguleringer for Blandingsforhold og Tomgang.

Transmission. Koblingen er af Enkeltplade-Type og sammenbygget med Motor og Gearkasse. Den smøres automatisk fra Motoren. Bagakslerne er af den trekvart flydende Type, og det afbalancerede Kardanrør er i hver Ende forsynet med et Spicer Kardanled, som overfører Trækket til de lydlost arbejdende Kron- og Spidshjul.

4-Hjuls-Bremsesystem. LOCKHEED hydrauliske Bremsesystem. Fodbremsen virker paa alle 4 Hjul. Haandbremsen virker kun paa Baghjulene og ganske uafhængigt.

Benzintanken. Denne er monteret bagtil i Chassisrammen, og der er paa Instrumentbrættet anbragt et elektrisk Benzinuhr til Registrering af Benzinstanden. Benzintilførslen til Karburatoren sker ved Hjælp af en elektrisk Benzinpumpe.

Ratmekanismen. Ratmekanismen er af BISHOP Typen, som giver en ualmindelig let og behagelig Styring.

Fjedre. Lange, halv-elliptiske Fjedre for og bag, effektivt understøttet af hydrauliske Støddæmpere, hvorved opnaas den størst tænkelige Kørselskomfort.

Værktøj. Med enhver Vogn følger et komplet Sæt Værktøj, som er anbragt i en let tilgængelig Værktøjskasse.

Hjulafstanden paa MORRIS COWLEY SIX er 2,69 m og Sporvidden 1,32 m. Hjulafstanden paa MORRIS COWLEY FOUR er 2,59 m og Sporvidden 1,22 m.

brun Læderpolstring.

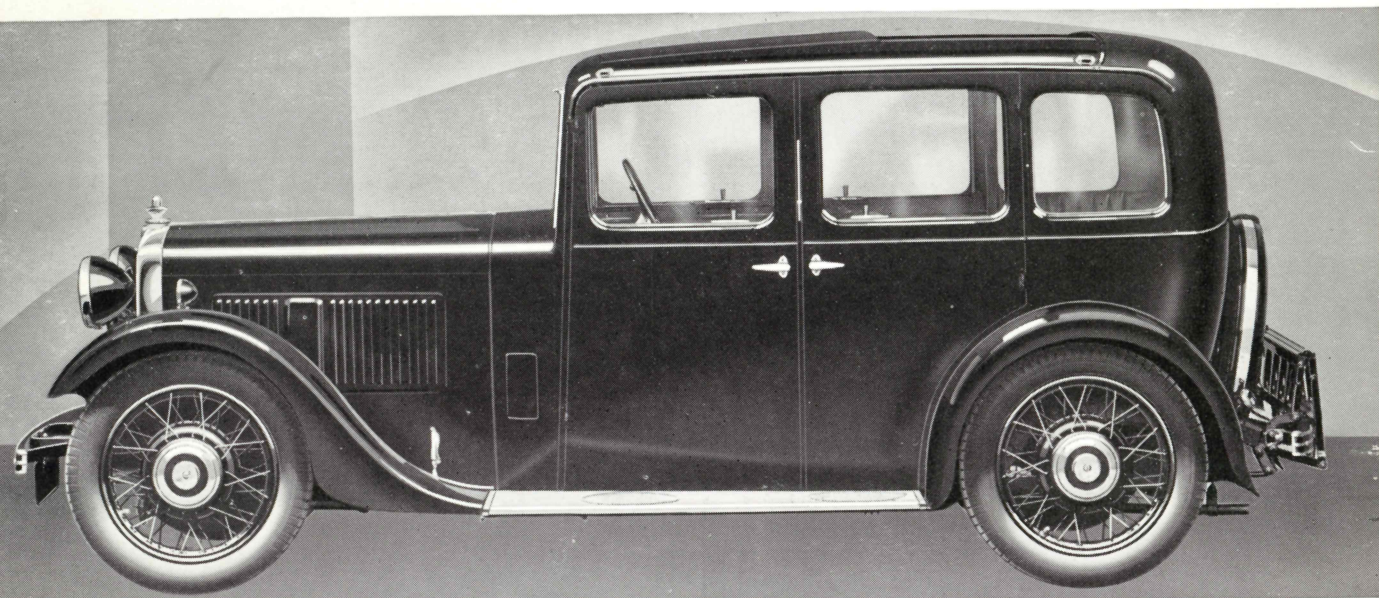
Indvendigt Træarbejde: Valnød.

Ekstra Udstyr: Indbygget Rullegardin for Bagruden, som kan betjenes fra Førersædet, Rullegardiner for

nedklappart Armlæn og sammenhængende Fodstøtte for Bagpassagererne, nedklapbart Armlæn for Bagsædet, Bord, to Luftpuder, Laase for alle Døre, fire Askebægre, Loftsbelysning og seks aftagelige Magna Traadhjul.

THE MORRIS TENS

MORRIS TEN blev først introduceret sidste Aar og har allerede været i Stand til at opnaa Førerstillingen indenfor sin Klasse. Men 1934 Modellen saavel som den helt nye 6-cyl. MORRIS TEN vil langt overgaa den. Kørselskomforten er udviklet til en ukendt Højde indenfor denne Vognstørrelse, hvilket skyldes den nye krydsforstærkede og dobbelt forsænkede Chassisramme, og den nye geniale Ophængning af Motoren, som udelukker enhver Overførsel af Vibrationer til Chassiset. En yderligere Fordel er ligeledes det nye Synchronmesh-Gear, som tillader et let og behageligt Gearskifte.

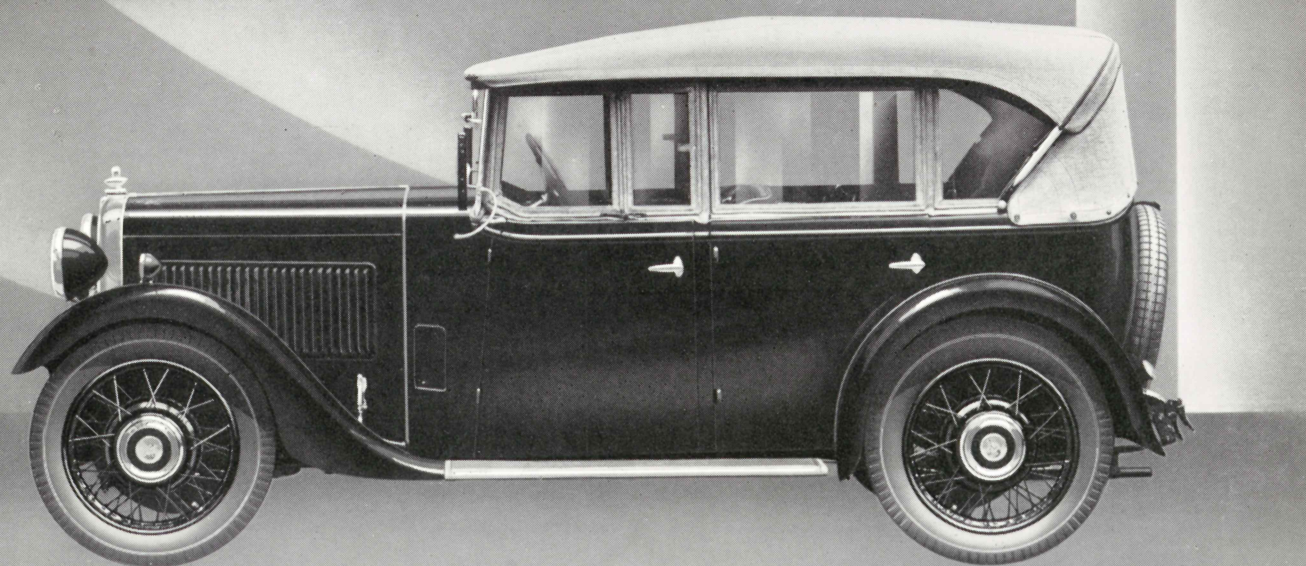


MORRIS TEN SIX Salon
(med forskydeligt Tag).

Karosseri: Blaa Duco Lakering med blaa Læderpolstring, Grøn Duco med grønt Læder. Sort Duco med brun Læderpolstring.

Indvendigt Træarbejde: Poleret Mahogni.

Extra Udstyr: Forskydeligt Tag. Støddæmpere for og bag, indstillelig Vindskærm ud i et Stykke, Dørvinduer til at rulle ned, indvendigt Backspejl, indbygget Rullegardin for Bagruden med Betjening fra Førersædet. Trækstropper ved Dørstolpen. Laase for alle Døre, indstillelige Enkeltsejler foran, Bagagebærer Loftsbelysning, Reservehjulsovertræk af Metal.



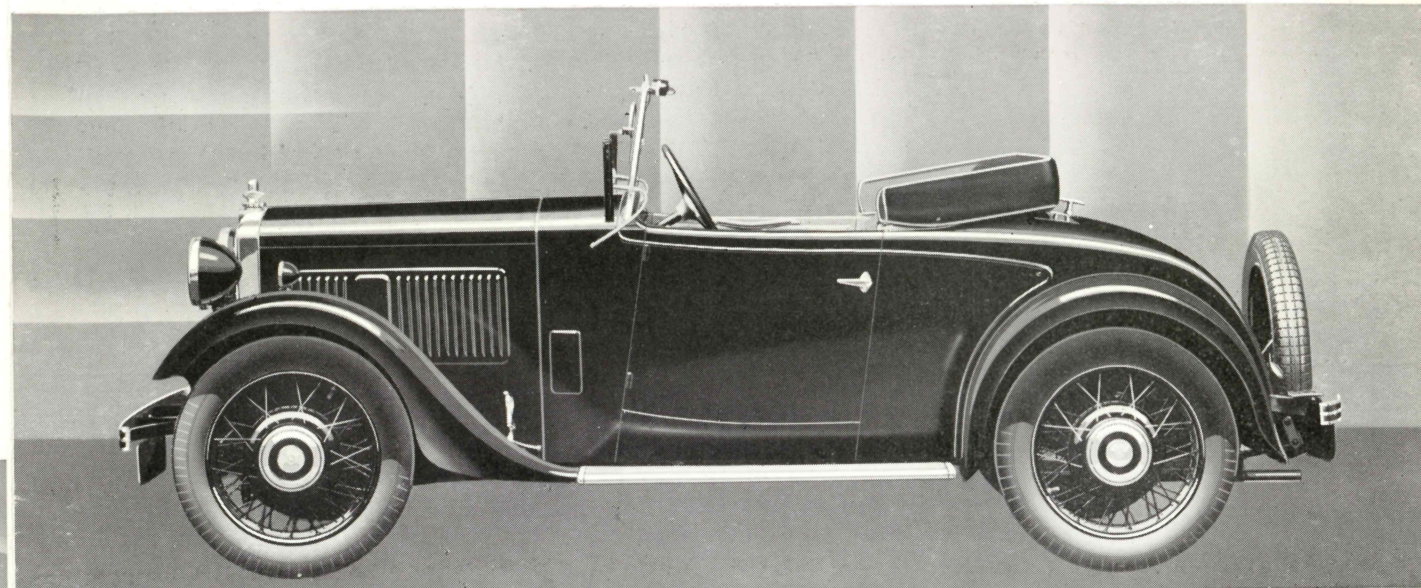
MORRIS TEN FOUR Tourer.

Karosseri: Grøn Duco-Lakering med grøn Læderpolstring. Sort Duco med grøn Læderpolstring.

Indvendigt Træarbejde: Poleret Mahogni.

Extra Udstyr: Kalesche og Kalescheovertræk, todelt indstilleligt Vindspejl, aftagelige Sideskærme, indstilleligt Enkeltsejle foran, udvendigt Backspejl, Bagagebærer.

bineret Stop-, Bak- og Baglygte. Hovedafbryder for Akkumulator, LUCAS Dimex Forlygter med Afblændingsanordning, Parkeringslygter, Ventilationsaabninger i Torpedoen, Dørlommer, Reservehjulsholder, Metalovertræk, Dunkraft, Luftpumpe, Værktøjssæt.



MORRIS TEN FOUR, Two Seater.

Karosseri: Grøn Duco-Lakering med grøn Læderpolstring, sort Duco med grønt Læder.

Indvendigt Træarbejde: Poleret Mahogni.

Extra Udstyr: Kalesche og Kalescheovertræk, Støddæmpere for og bag, todelt, indstilleligt Vindspejl, aftagelige Sidesjæder, indstilleligt Enkeltsejle, udvendigt Backspejl.

SPECIFICATION AF MORRIS TEN

MORRIS TEN SIX Motor. 6 Cyl., Boring 57 mm, Slag 90 mm, Kubikindhold 1378 ccm.

MORRIS TEN FOUR Motor. 4 Cyl., Boring 63,5 mm, Slag 102 mm, Kubikindhold 1292 ccm.

Motor. Cyllindrene er støbt ud i eet med øverste Del af Krumtaphuset, som rager et godt Stykke ned over Krumtapsakslens Centrum. Krumtapsakslen er rigeligt dimensioneret og omhyggelig afbalanceret. Hoved- og Plejstangslejer er af »Hel-Cirkel« Typen uden Mellemlæg. Plejstængerne er af Staal og Stemplerne af Aluminium. Ventilerne er sidestillet og arbejder i fuldstændig afdrejede Eksplodingskamre. Knastakslen er af stor Diameter og trækkes af en dobbelt Rullekæde. Indsugnings- og Udblæsningsrør er støbt nøjagtig ens. Topstykket er forsynet med en særlig Anordning for Forvarmning, Luftrensning og Røgførtøring.

Synchronmesh Gearkasse. Der er 4 Gear fremad med synkroniserende Anordning for tredje og fjerde Gear, som er i konstant Indgreb. Gearkassen er forsynet med en stor Paafyldningsaabning og Oliestandsmaaler.

Smøring. Smøring af tandhjulsdrevet Oliepumpe, som er monteret paa Krumtaphusets Yderside og trækkes fra Knastakslen af en gennemgaaende Aksel. Oliemiljøet er omhyggeligt igennem et stort Filter før Cirkulationen. Chassissmøring med Fedtsprøjte.

Kølesystem. Der anvendes Thermosyphonkøling i Forbindelse med Ventilator.

Elektrisk Udstyr. Fordeleren trækkes fra den øverste Ende af den gennemgaaende Oliepumpeaksel Dynamoen er remdrevet. Selvstarteren er af den almindelige Type med forskydeligt Tandhjul. Foruden de to store Forlygter er der monteret Parkeringslygter paa Skærmene samt

Almindeligt Udstyr. TRIPLEX splintsikkert Glas i alle Ruder, Fingerreguleringer for Tænding, Lygte og Tudehorn, Retningsvisere, LOCKHEED hydrauliske Bremsesystem, Bundtæpper, Pedaler med paavulkaniseret Gummi, Gummihætte over Gearkassen og Isolering af Bundbrædderne til Forhindring af Træk, Speedometer, Oliemanometer, S. U. elektrisk Benzinpumpe, Benzinuhr paa Instrumentbræddet, elektr. Vindskærmvisker, Fedtsprøjte for Chassissmøring, Kølerthermometer med Vinger, Tudehorn, elektr. Lys og Start, Stop- og Baglygte, Forlygter med Afblændingsanordning, Parkeringslygter, Hovedafbryder for Akkumulatoren, Ventilationsaabninger i Siden af Torpedoen, hydrauliske Støddæmpere, Dørlommer, 5 aftagelige MAGNA Traadhjul, Reservehjulsholder, Dunkraft, Luftpumpe, Værktøjssæt.

kombineret Stop- og Baglygte. Alle Kontakter er monteret paa Forbræddet med Undtagelse af Kontakterne for Afblænding og Tudehorn, som er anbragt paa Rattet. Hovedafbryderen for Akkumulatoren er anbragt lige ved Siden af Førersædet. Endelig omfatter Udstyret Vindskærmvisker og indbyggede elektr. Retningsvisere.

Karburator. Denne er af S. U. Fabrikat og forsynet med Regulering for Blandingsforhold samt for Tomgang.

Benzintank. Denne er monteret bagtil i Chassisrammen, og der er paa Instrumentbræddet anbragt et elektrisk Benzinuhr til Registrering af Benzinstanden. Benzintilførslen til Karburatoren sker ved Hjælp af en elektrisk Benzinpumpe.

Transmission. Der anvendes en Enkeltplade Kobling med Korkindlæg og sammenbygget til et Hele med Motor og Gearkasse. Den smøres automatisk fra Motoren. En aaben rørformet Kardanaksel af stor Diameter, forsynet med elastiske Kardanled, overfører Trækket til Kron- og Spidshjul. Bagakslerne er af den tvekvart flydende Type.

4-Hjuls-Bremsesystem. LOCKHEED hydrauliske Bremsesystem. Fodbremsen virker paa alle 4 Hjul, Haandbremsen virker kun paa Baghjulene og ganske uafhængigt.

Ratmekanisme. Denne er af BISHOP Type og ualmindelig let og paalidelig. Overførsel af Stød til Rattet fra Vejbanen er fuldstændig udelukket.

Værktøj. Med enhver Vogn følger et komplet Sæt Værktøj, der er anbragt i en let tilgængelig Kasse under Motorhjelmen.

Hjulafstanden paa MORRIS TEN SIX er 2,59 m og Sporvidden 1,22 m. Hjulafstanden paa MORRIS TEN FOUR er 2,43 m og Sporvidden 1,22 m.

Duco med brun

THE MORRIS MINOR

MORRIS M

Karosseri: polstring, grønt med brun Læder
Indvendigt

MORRIS I

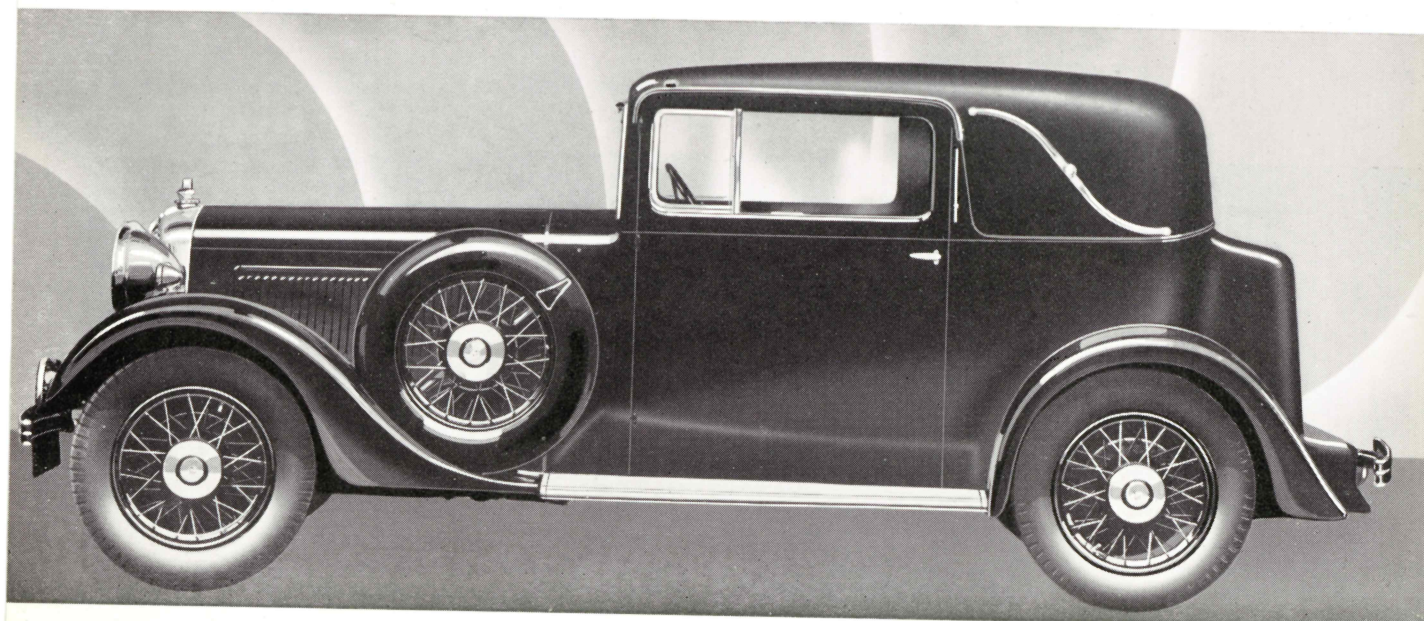
Karosseri: polstring, grønt med brun Læder
Indvendigt

M. 25 ISIS OXFORD

Med sin saakaldte »store« Serie har MORRIS skabt en Række Modeller, som vil komme til at danne en Skillelinie i moderne Automobilkonstruktion.

Lavt og elegant bygget, med et paa én Gang yndefuldt og fornemt Udseende, repræsenterer hver enkelt Model, enten det nu drejer sig om »M. 25«, »ISIS« eller »OXFORD«, Toppunktet indenfor sit Felt. Gennemført Luksus og Komfort præger det Indre og hvad det rent tekniske angaar bidrager en Nyhed som helautomatisk Kobling med synchromesh Gear og Friløb til Opnaelse af Idealet af Kørselskomfort.

Føreren kan nu skifte Gear, starte eller standse uden at bruge Koblingen. Et svagt Tryk paa eller Frigivelse af Fodspeeren giver komplet Kontrol med Vognen. Og saa er dette kun een af de mange nye Forbedringer.



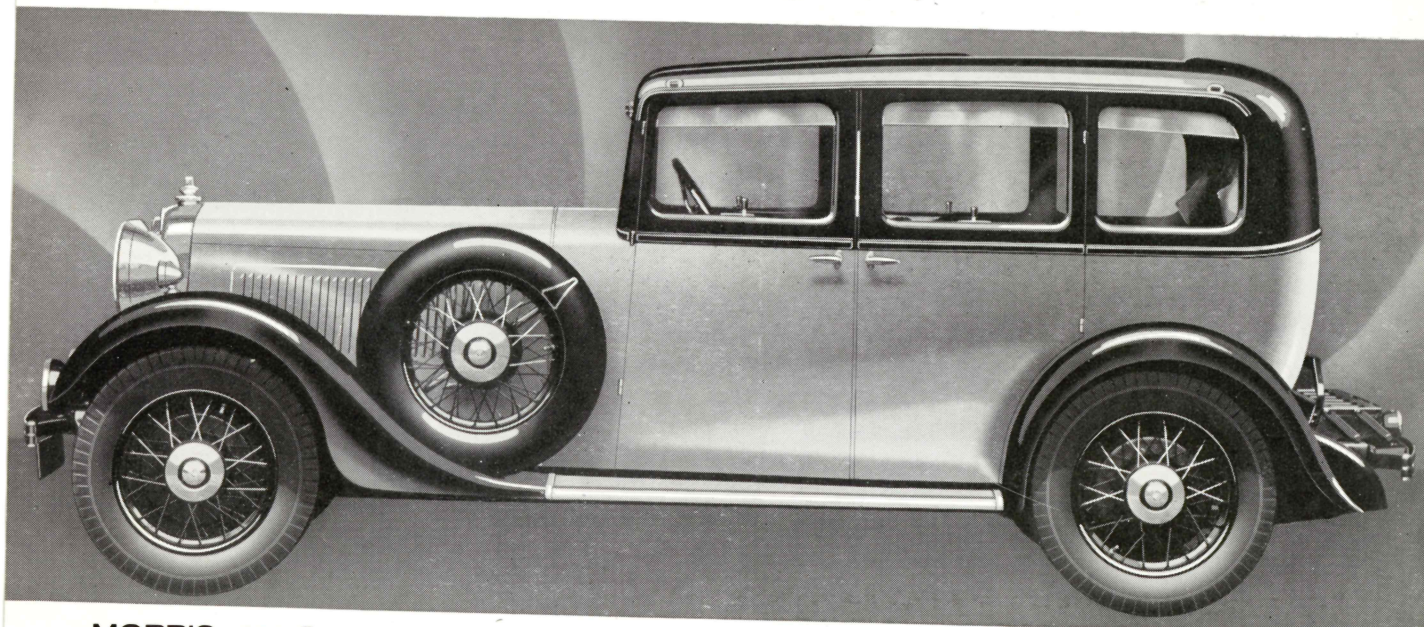
MORRIS »25« Special Coupé.

Karosseri: Grøn dobbeltonet Duco-Lakering med grøn Læderpolstring, brun dobbeltonet Duco med brunt Læder, Creme-grøn Duco med grønt Læder eller helt sort Duco med brun Læderpolstring.

Indvendigt Træarbejde: Valnød.

Extra Udstyr: Luftpude samt nedklapbart Armlæn

for Bagsædet, indbygget Rullegardin for Bagruden med Betjening fra Førersædet. Dørvinduer til at rulle ned og iøvrigt forsynet med speciel træfri Ventilationsanordning, indbygget Staalkuffert, indvendigt Backspejl, forskydeligt Tag, Trækstropper ved Dørstolpen, indstillelige Enkelt-sæder foran, Laase for begge Døre, fire Askebægre, Loftsbelysning og seks aftagelige Magna Traadhjul.



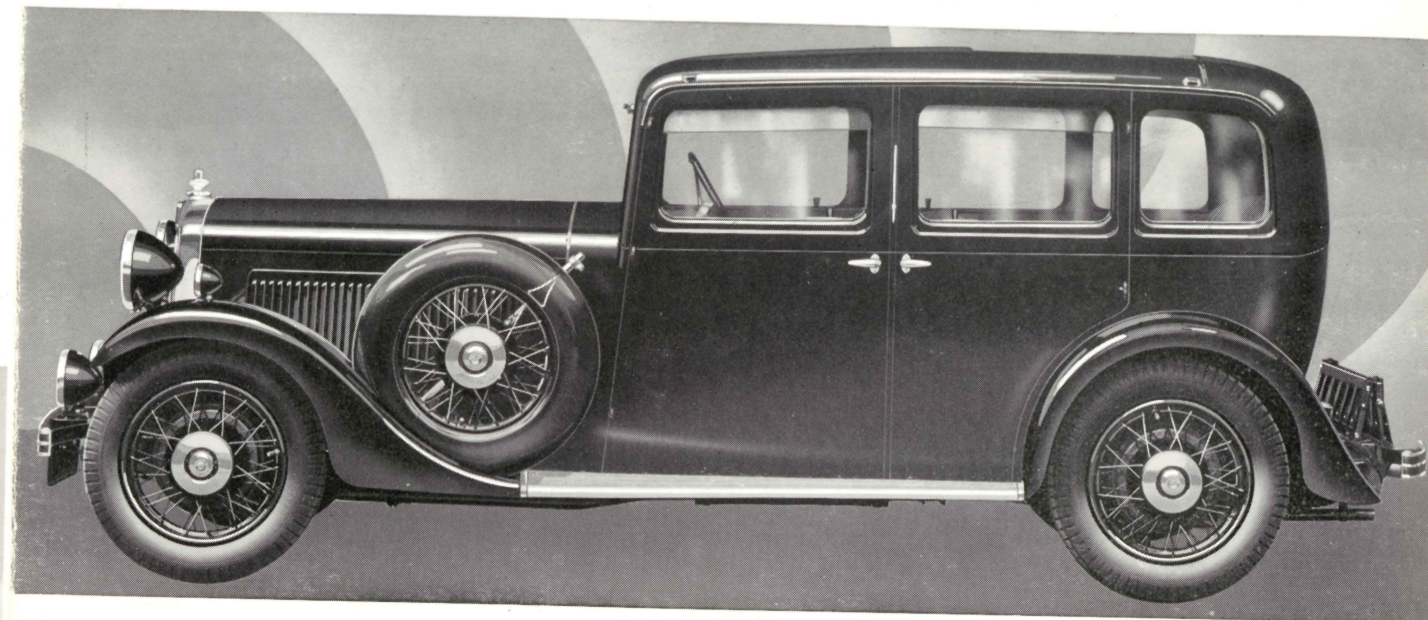
MORRIS »25« Salon.

Karosseri: Blaa-sort Duco-Lakering med blaa Læderpolstring. Brun dobbeltonet Duco med brunt Læder. Grøn-sort Duco med grønt Læder eller helt sort med brun Læderpolstring.

Indvendigt Træarbejde: Valnød.

Extra Udstyr: Indbygget Rullegardin for Bagruden, som kan betjenes fra Førersædet, Rullegardiner for

de smaa Sidevinduer. Dørvinduer og Sidevinduer til at rulle ned, Skraaruder over Vinduerne. Bagagebærer, indvendigt Spejl og Backspejl, Trækstropper ved Dørstolpen, forskydeligt Tag, enkelt Sæde foran med nedklapbart Armlæn og sammenfoldelig Fodstøtte for Bagpassagererne, nedklapbart Armlæn for Bagsædet, Bord, to Luftpuder, Laase for alle Døre, fire Askebægre, Loftsbelysning og seks aftagelige Magna Traadhjul.



MORRIS OXFORD SIX Salon.

Karosseri: Blaa-sort Duco-Lakering med blaa Læderpolstring, brun dobbeltonet Duco med brunt Læder, grøn-sort Duco med grønt Læder eller helt sort med brun Læderpolstring.

Indvendigt Træarbejde: Valnød.

Extra Udstyr: Bagagebærer, indstilleligt Enkelt-

sæde foran, Bord, to Luftpuder, nedklapbare Armlæn for For- og Bagsædet og sammenfoldelig Fodstøtte for Bagpassagererne, fire Askebægre, Forvinduerne til at rulle ned, indvendigt Backspejl, indbygget Rullegardin for Bagruden med Betjening fra Førersædet, indvendigt Spejl, forskydeligt Tag, Trækstropper ved Dørstolpen, Laase for alle Døre, elektrisk Benzinpumpe, Loftsbelysning, 5 aftagelige Magna Traadhjul.

SPECIFICATION AF DE 3 STORE „SEKSERE“

MORRIS »25« Motor. 6 Cyl., Boring 82 mm, Slag 110 mm, Kubikindhold 3486 ccm. Cylindrene støbt ud i eet med Krumbæltets øverste Del, 4-Leje Knastaksel, Hoved- og Plejstangstænger af »Hel-Cirkel« Typen uden Mellemlæg, Staalplejstænger, Aluminiumstempler, sidestillede Ventiler, som betjenes af en Knastaksel af stor Diameter, som trækkes af en dobbelt Rullekæde, kombineret Anordning i Topstykket til Forvarmning, Luftrensning samt Røgfortæring. Smøring af tandhjulsdrevet Olepumpe, som trækkes fra Knastakslen. Remdrevet Vandpumpe og Ventilator. Knastakselkæden trækker samtidig Dynamo.

MORRIS ISIS SIX Motor. 6 Cyl., Boring 69 mm, Slag 110 mm, Kubikindhold 2468 ccm. Cylindrene støbt ud i eet med Krumbæltets øverste Del, 4-Leje Knastaksel, overliggende Knastaksel, som trækkes af en DUPLEX Rullekæde, der justeres automatisk, Topventiler, Staalplejstænger, Aluminiumstempler. Indsugningsrøret støbt ud i eet Stykke med det aftagelige Topstykke. Kombineret Anordning i Topstykket til Forvarmning, Luftrensning og Røgfortæring. Smøring af tandhjulsdrevet Olepumpe, som trækkes af en særlig Aksel, der ligeledes driver Dynamo, Strømfordeler, Vandpumpe og Ventilator. Hoved- og Plejstangstænger af »Hel-Cirkel« Typen uden Mellemlæg.

MORRIS OXFORD SIX Motor. 6 Cyl., Boring 65,5 mm, Slag 102 mm, Kubikindhold 2062 ccm. Iøvrigt samme Specifikation som Morris »25« Motor.

Kobling. Koblingen er af Enkeltplade-Type og smøres automatisk fra Motoren. Den er forsynet med BENDIX automatiske Kontrol.

Gearkasse. 4-Gearkasse af den synkroniserende Type og med tredje og fjerde Gear i konstant Indgreb. Ved Montering af Friløb, som efter Behag kan sættes ud af Funktion, er Gearskiftet gjort saa enkelt som tænkeligt. Gearkassen er sammenbygget med Motoren.

Elektrisk Udstyr. Strømfordeleren er forsynet med auto-

matisk Regulering, ligesom der samtidig er Haandregulering paa Rattet. Selvstarteren er af den almindelige Type med forskydeligt Tandhjul og betjenes automatisk af en LUCAS Startkontakt. Foruden de store Forlygter er der monteret Parkeringslygter paa Skærmene samt kombineret Stop-, Bak- og Baglygte. Kontakterne for Dynamo, Lys og Afblænding er anbragt paa Rattet. Endvidere forefindes Hovedafbryder for Akkumulatoren.

Karburator. Denne er af S. U. Fabrikat og forsynet med Regulering for Blandingsforhold samt for Tomgang.

Benzintanken. Benzintanken er monteret bagtil i Chassisrammen, og til Kontrol med Benzinstanden er der paa Instrumentbrættet anbragt et elektrisk Benzinur. Benzintilførslen til Karburatoren sker automatisk.

Transmission. Bagakslerne er af den trekvart flydende Type, og et afbalanceret Kardanrør med Spicer Kardanled overfører Trækket til et Kron- og Spidshjul i Differentialen.

4-Hjuls Bremsesystem. LOCKHEED hydrauliske Bremsesystem. Fodbremser virker paa alle 4 Hjul, medens Haandbremsen kun virker paa Baghjulene og ganske uafhængigt.

Ratmekanisme. Denne er af BISHOP Typen og giver en ualmindelig let og behagelig Styring.

Fjedre. Lange, halv-elliptiske Fjedre for og bag, effektivt understøttet af dobbeltvirkende hydrauliske Støddæmpere.

Værktøj. Et komplet Sæt Værktøj medfølger enhver Vogn, og det er anbragt i en let tilgængelig Kasse.

Hjulafstanden paa »M. 25« er 3,05 m og Sporvidden 1,42 m. Hjulafstanden paa MORRIS ISIS SIX er 3,05 m og Sporvidden 1,42 m. Hjulafstanden paa MORRIS OXFORD SIX er 2,90 m og Sporvidden 1,42 m.

Almindeligt Udstyr. TRIPLEX splintsikkert Glas i alle Ruder, Fingerreguleringer for Tænding, Tomgang, Dynamo, Lygter og Tudehorn. Automatisk Køleregulering, elektriske Retningsvisere med automatisk Udloserkontakt, LOCKHEED hydrauliske Bremsesystem, indstilleligt Vindspejl, Bundtæpper, Pedaler med paavulkaniseret Gummi, bekvem med Tripmaaler, Oliemanometer, Benzinuhr, Tandemvisker, Fedtsprøjte for Chassissmøring, Kølertemperatur med Vinger, Kofangere for og bag, elektr. Tudehorn, elektr. Lys og Start, Friløb med Afbryderkontrol, Taagelygte, kombineret Stop-, Bak- og Baglygte. Hovedafbryder for Akkumulator, LUCAS hydrauliske Støddæmpere, LUCAS Biflex Forlygter med Afblændingsanordning, Parkeringslygter, Ventilationsaabninger i Torpedoen, Dørlokker, Reservehjulholder, Metalovertræk, Dunkraft, Luftpumpe, Værktøjssæt.

Brun Læderpolstring.

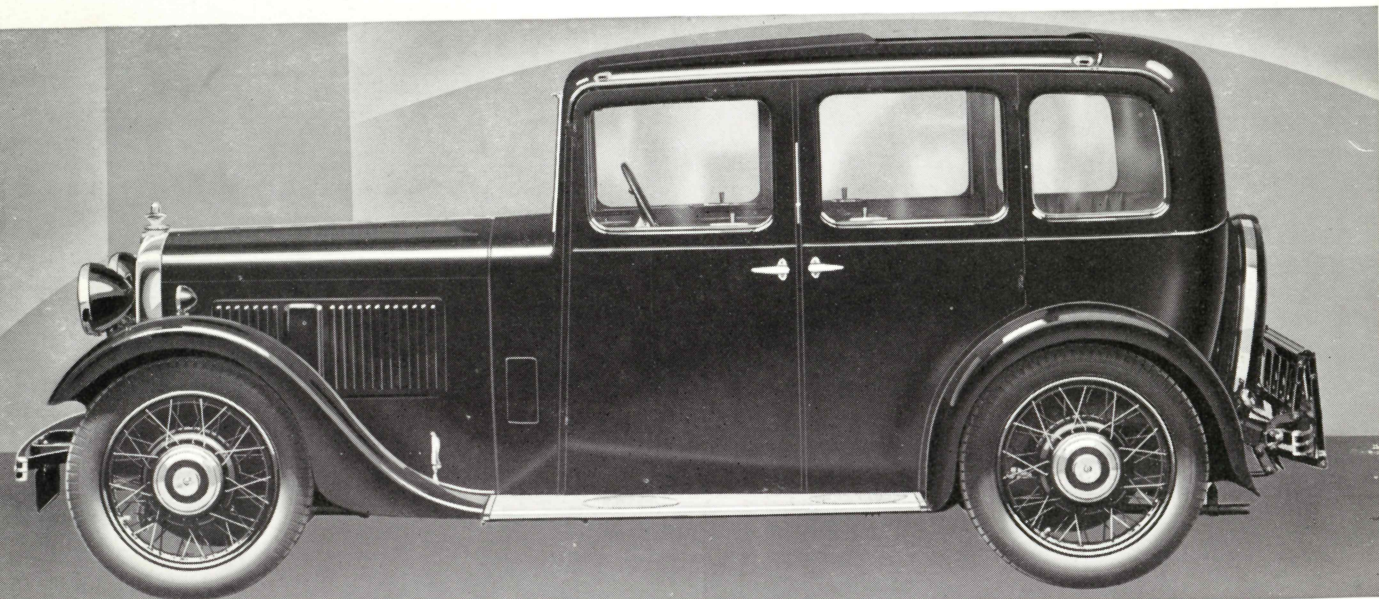
Indvendigt Træarbejde: Valnød.

Ekstra Udstyr: Indbygget Rullegardin for Bagruden, som kan betjenes fra Førersædet, Rullegardiner for

Bagpassagererne, nedklapbart Armbæn for bagsædet, Bord, to Luftpuder, Laase for alle Døre, fire Askebægre, Loftsbelysning og seks aftagelige Magna Traadhjul.

THE MORRIS TENS

MORRIS TEN blev først introduceret sidste Aar og har allerede været i Stand til at opnaa Førerstillingen indenfor sin Klasse. Men 1934 Modellen saavel som den helt nye 6-cyl. MORRIS TEN vil langt overgaa den. Kørselskomforten er udviklet til en ukendt Højde indenfor denne Vognstørrelse, hvilket skyldes den nye krydsforstærkede og dobbelt forsænkede Chassisramme, og den nye geniale Ophængning af Motoren, som udelukker enhver Overførsel af Vibrationer til Chassiset. En yderligere Fordel er ligeledes det nye Synchronmesh-Gear, som tillader et let og behageligt Gearskifte.

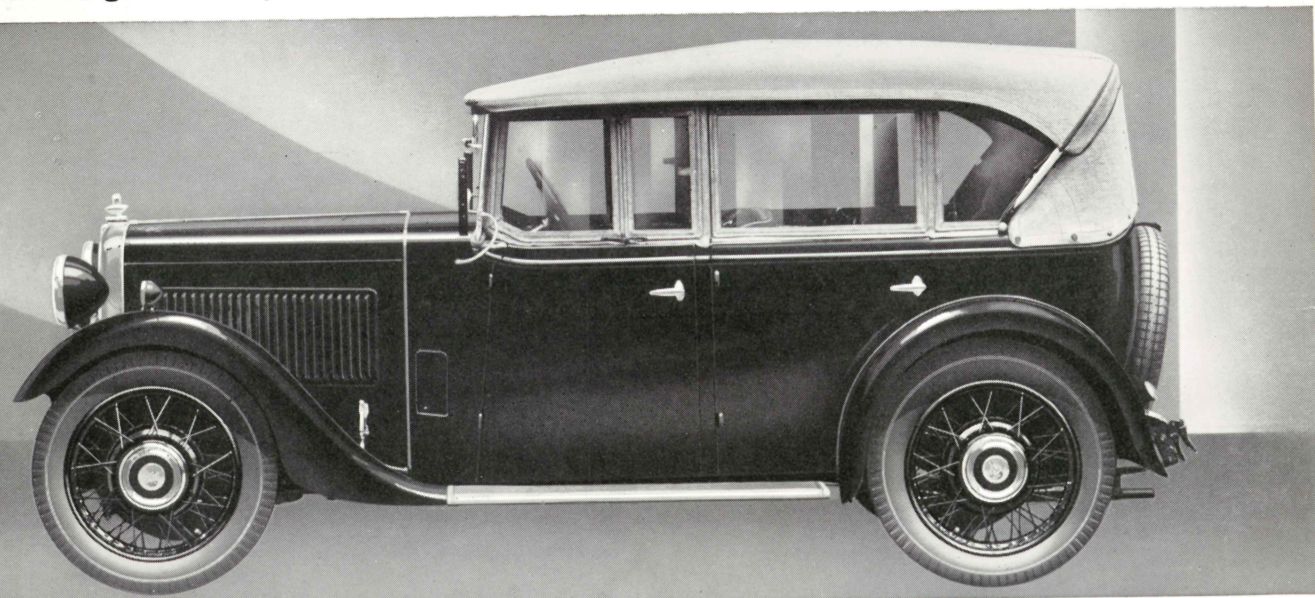


MORRIS TEN SIX Salon
(med forskydeligt Tag).

Karosseri: Blaa Duco Lakering med blaa Læderpolstring, Grøn Duco med grønt Læder. Sort Duco med brun Læderpolstring.

Indvendigt Træarbejde: Poleret Mahogni.

Extra Udstyr: Forskydeligt Tag, Støddæmpere for og bag, indstillelig Vindskærm ud i et Stykke, Dørvinduer til at rulle ned, indvendigt Bakspejl, indbygget Rullegardin for Bagruden med Betjening fra Førersædet, Trækstroppe ved Dørstolpen, Laase for alle Døre, indstillelige Enkeltæder foran, Bagagebærer Loftsbelysning, Reservehjulsovertræk af Metal.



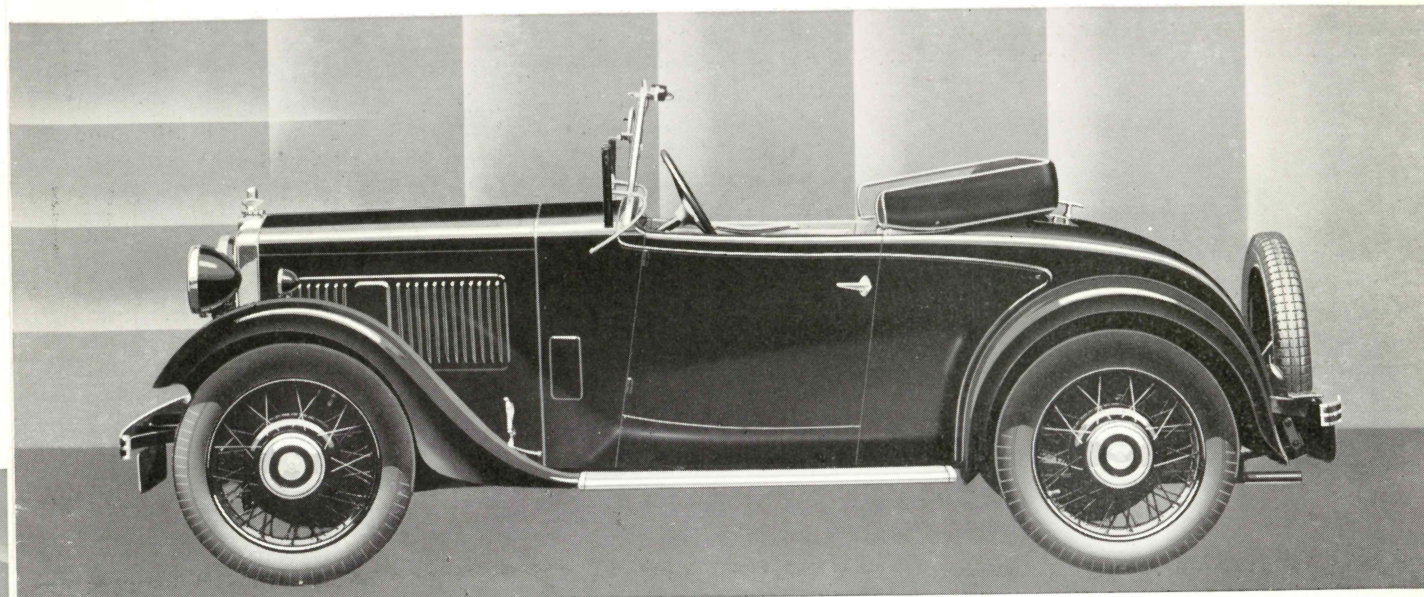
MORRIS TEN FOUR Tourer.

Karosseri: Grøn Duco-Lakering med grøn Læderpolstring, Sort Duco med grøn Læderpolstring.

Indvendigt Træarbejde: Poleret Mahogni.

Extra Udstyr: Kalesche og Kalescheovertræk, todelt indstilleligt Vindspejl, aftagelige Sideskærme, indstilleligt Enkeltæde foran, udvendigt Bakspejl, Bagagebærer.

Forlygter med Afblandingsanordning, Parkeringslygter, Ventilationsaanbninger i Torpedoen, Dørlokker, Reservehjulsholder, Metalovertræk, Dunkraft, Luftpumpe, Værktøjssæt.



MORRIS TEN FOUR, Two Seater.

Karosseri: Grøn Duco-Lakering med grøn Læderpolstring, sort Duco med grønt Læder.

Indvendigt Træarbejde: Poleret Mahogni.

Extra Udstyr: Kalesche og Kalescheovertræk, Støddæmpere for og bag, todelt, indstilleligt Vindspejl, aftagelige Sideskytter, indstilleligt Enkeltæde, udvendigt Bakspejl.

SPECIFICATION AF MORRIS TEN

MORRIS TEN SIX Motor. 6 Cyl., Boring 57 mm, Slag 90 mm, Kubikindhold 1378 ccm.

MORRIS TEN FOUR Motor. 4 Cyl., Boring 63,5 mm, Slag 102 mm, Kubikindhold 1292 ccm.

Motor. Cyllindrene er støbt ud i eet med øverste Del af Krumtaphuset, som rager et godt Stykke ned over Krumtapsakslen Centrum. Krumtapsakslen er rigeligt dimensioneret og omhyggelig afbalanceret. Hoved- og Plejstang-lejer er af »Hel-Cirkel« Typen uden Mellemlæg. Plejstængerne er af Staal og Stemplerne af Aluminium. Ventilene er sidestillet og arbejder i fuldstændig afdrejede Eksplosionskamre. Knastakslen er af stor Diameter og trækkes af en dobbelt Rullekæde. Indsugnings- og Ud-blæsningsrør er støbt nøjagtig ens. Topstykket er forsynet med en særlig Anordning for Forvarmning, Luftrensning og Røgførtæring.

Synchronmesh Gearkasse. Der er 4 Gear fremad med syn-chroniserende Anordning for tredje og fjerde Gear, som er i konstant Indgreb. Gearkassen er forsynet med en stor Paafyldningsaabning og Oliestandsmaaler.

Smøring. Smøring af tandhjulsdrevet Oliepumpe, som er monteret paa Krumtaphusets Yderside og trækkes fra Knastakslen af en gennemgaaende Aksel. Olien filtreres omhyggeligt igennem et stort Filter for Cirkulationen. Chassismøring med Fedtsprøjte.

Kølesystem. Der anvendes Thermosyphonkøling i Forbindelse med Ventilator.

Elektrisk Udstyr. Fordeleren trækkes fra den øverste Ende af den gennemgaaende Oliepumpeaksel Dynamoer er remdrevet. Selvstarteren er af den almindelige Type med forskydeligt Tandhjul. Foruden de to store Forlygter er der monteret Parkeringslygter paa Skærmene samt

Almindeligt Udstyr. TRIPLEX splintsikkert Glas i alle Ruder, Fingerreguleringer for Tænding, Lygte og Tudehorn, Retningsvisere, LOCKHEED hydrauliske Bremsesystem, Bundtæpper, Pedaler med paaavulkaniseret Gummi, Gummihætte over Gearkassen og Isolering af Bundbrædderne til Forhindring af Træk, Speedometer, Oliemanometer, S. U. elektrisk Benzinpumpe, Benzinuhr paa Instrumentbrættet, elektr. Vindskærmvisker, Fedtsprøjte for Chassismøring, Køler-Benzinpumpe med Vinger, Tudehorn, elektr. Lys og Start, Stop- og Baglygte, Forlygter med Afblandingsanordning, Parkeringslygter, Hovedafbryder for Akkumulatoren, Ventilationsaanbninger i Siden af Torpedoen, hydrauliske Støddæmpere, Dørlokker, 5 aftagelige MAGNA Traadhjul, Reservehjulsholder, Dunkraft, Luftpumpe, Værktøjssæt.

kombineret Stop- og Baglygte. Alle Kontakter er monteret paa Forbrættet med Undtagelse af Kontakterne for Afblanding og Tudehorn, som er anbragt paa Rattet. Hovedafbryderen for Akkumulatoren er anbragt lige ved Siden af Førersædet. Endelig omfatter Udstyret Vindskærmvisker og indbyggede elektr. Retningsvisere.

Karburator. Denne er af S. U. Fabrikat og forsynet med Regulering for Blandingsforhold samt for Tomgang.

Benzintank. Denne er monteret bagtil i Chassisrammen, og der er paa Instrumentbrættet anbragt et elektrisk Benzintuhr til Registrering af Benzinstanden. Benzintilførslen til Karburatoren sker ved Hjælp af en elektrisk Benzinpumpe.

Transmission. Der anvendes en Enkeltplade Kobling med Korkindlæg og sammenbygget til et Hele med Motor og Gearkasse. Den smøres automatisk fra Motoren. En aaben rørformet Kardanaksel af stor Diameter, forsynet med elastiske Kardanled, overfører Trækket til Kron- og Spidshjul. Bagakselne er af den trekvart flydende Type.

4-Hjuls-Bremsesystem. LOCKHEED hydrauliske Bremsesystem. Fodbremser virker paa alle 4 Hjul, Haandbremsen virker kun paa Baghjulene og ganske uafhængigt.

Ralmekanisme. Denne er af BISHOP Type og ualmindelig let og paalidelig. Overførsel af Stød til Rattet fra Vejbanen er fuldstændig udelukket.

Værktøj. Med enhver Vogn følger et komplet Sæt Værktøj, der er anbragt i en let tilgængelig Kasse under Motorhjælmen.

Hjulafstanden paa MORRIS TEN SIX er 2,59 m og Sporvidden 1,22 m. Hjulafstanden paa MORRIS TEN FOUR er 2,43 m og Sporvidden 1,22 m.

THE MORRIS MINOR

MORRIS M

Karosseri: polstring, grønt med brun Læder

Indvendigt

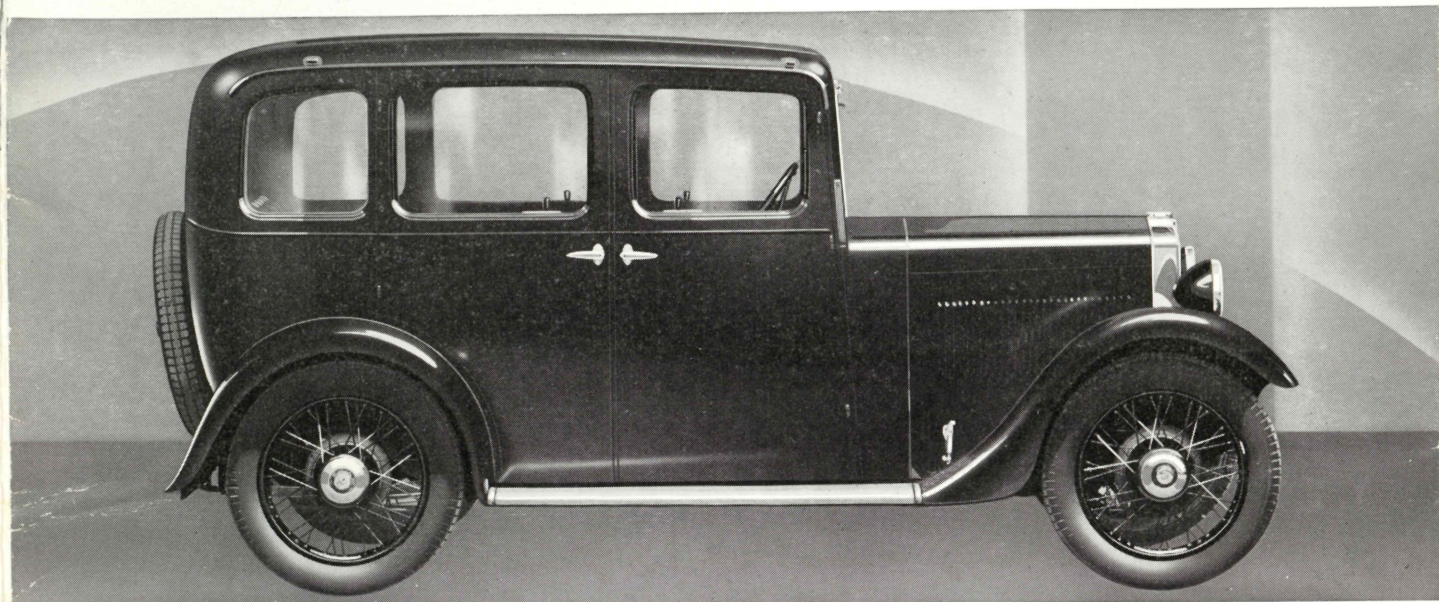
MORRIS

Karosseri: polstring, grønt med brun Læder

Indvendigt

THE MORRIS MINORS

MORRIS MINOR har altid været bekendt for at være konstrueret nøjagtig paa samme Maade som en stor Vogn samt for sin enestaaende Økonomi i Drift. Den nye 1934 vil imidlertid opvise endnu flere Fordele end nogensinde og hvoraf fremhæves LOCKHEED hydrauliske 4-Hjuls Bremses, Synchronmesh 4-Gearskasse og ægte Læderpolstring. Det nye Gearsystem vil gøre den nye Model endnu mere handig, og de hydrauliske Bremses vil give større Sikkerhed og Tryghed under Kørslen. Polstringen i Vognen er betydelig forbedret, idet der nu anvendes Luftpuder i Sæderne, som giver en blødere og behageligere Kørsel, selv paa de daarligste Veje.

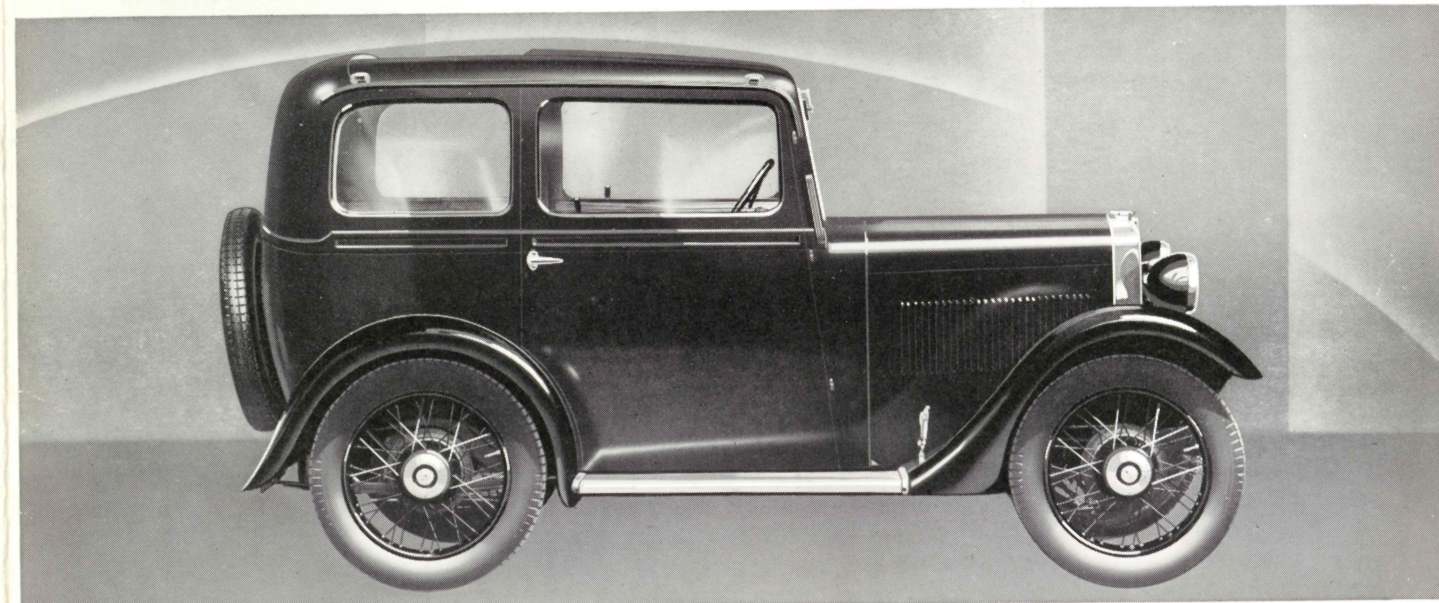


MORRIS MINOR 4-Dørs Salon.

Karosseri: Blaa Duco-Lakering med blaa Læderpolstring, grøn Duco med grønt Læder, sort Duco med brun Læderpolstring.

Indvendigt Træarbejde: Poleret Mahogni.

Extra Udstyr: Forskydeligt Tag, indstilleligt Vindspejl ud i et Stykke, Dørvinduer til at rulle ned, indvendigt Bakspejl, Rullegardin for Bagruden med Betjening fra Førersædet, Enkeltæder foran, forskydeligt Førersæde, indstillelige Passagersæder, Luftpuder, Loftsbelysning, Retningsvisere.

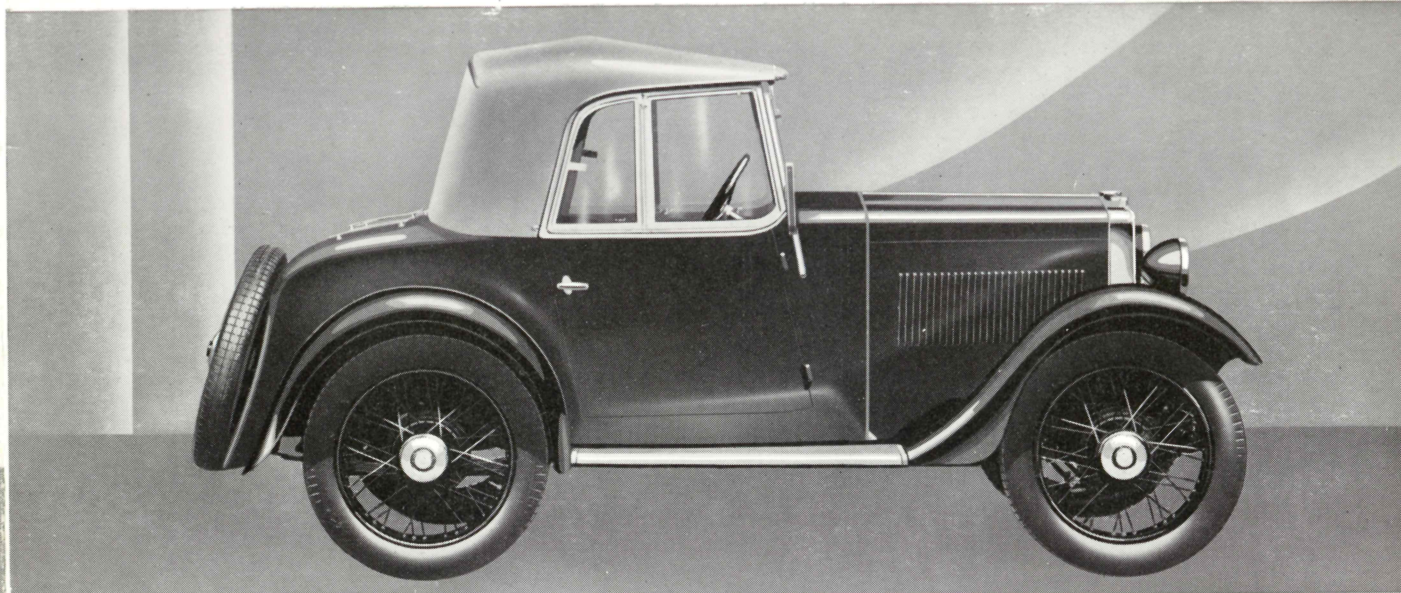


MORRIS MINOR Salon (forskydeligt Tag).

Karosseri: Blaa Duco-Lakering med blaa Læderpolstring, grøn Duco med grønt Læder, sort Duco med brunt Læder.

Indvendigt Træarbejde: Poleret Mahogni.

Extra Udstyr: Forskydeligt Tag, indstilleligt Vindspejl ud i et Stykke, Dørvinduer til at rulle ned, indvendigt Bakspejl, Rullegardin for Bagruden med Betjening fra Førersædet, Enkeltæder foran, forskydeligt Førersæde, indstillelige Passagersæder, Luftpuder, Retningsvisere.



MORRIS MINOR, Two-Seater.

Karosseri: Blaa Duco-Lakering med blaa Læderpolstring, grøn Duco med grønt Læder og sort Duco med brun Læderpolstring.

Indvendigt Træarbejde: Poleret Mahogni.

Extra Udstyr: Todelt indstilleligt Vindspejl, Kalesche, Kalescheovertræk, aftagelige Sidestykker, udvendigt Bakspejl.

SPECIFICATION AF MORRIS MINOR

Motor. 4 Cylindre, Boring 57 mm, Slag 83 mm, Kubikindhold 847 ccm.

Cylindrene er støbt ud i eet med den øverste Del af Krumtaphuset, som rager et godt Stykke ned over Krumtapsakslens Centrum for at opnaa den størst mulige Stivhed. Topstykket er let aftageligt og de sidestillede Ventiler betjenes af indstillelige Løftere fra en rigelig dimensioneret Knastaksel, som trækkes af en dobbelt Rullekæde. Krumtapsakslens, som hviler i to Lejer, har et stort Rulleleje bagtil og et plant Leje af god Længde og stor Diameter fortil. Enhver Krumtapsaksel er omhyggelig afbalanceret i baade statisk og dynamisk Henseende. Plejstængerne er af Staal og Stemplerne af Aluminium med 3 Ringe. Den nederste Ring tjener samtidig som en Oliekrabering.

Kølesystem. Der anvendes Thermosyphonkøling i Forbindelse med Ventilator og Vandet cirkulerer igennem store Kanaler.

Kobling. Denne er af tør Enkeltplade Type og sammenbygget med Motor og Gearkasse. Den kræver kun meget lidt Opmærksomhed og er meget blød og behagelig i Brug.

Synchronmesh Gearkasse. Der er 4 Gear fremad og Backgear med synkroniserende Anordning for tredje og fjerde Gear, som er af den lydlose Type.

Smøring. Motoren smøres automatisk af en tandhjulsdrevet Oliepumpe, som er monteret udvendigt. Pumpen trækkes af skraatskaarne Tandhjul direkte fra Krumtapsakslens Olien filtreres effektivt før Cirkulationen ved Passering igennem et stort Filter, som er aftageligt. — Olien føres under Tryk til Hoved- og Plejstangsejer, ligesom der finder særlig Olie tilførsel Sted til Kæden der trækker Knastakslens.

Karburator. Karbureringen udføres af en S. U. Karburator med automatisk Stempel. Benzintanken, som kan rumme ca. 22 Liter, er monteret bagtil i Chassiset og Tilførslen til Karburatoren sker ved Hjælp af en elektrisk Benzinpumpe, som er anbragt paa Forbrættet, saaledes at Benzinen føres fra denne til Karburatoren ved sin egen Vægt. Indsugnings- og Udblæsningsrør er støbt ens-

artet med rigelige Varmeflader for at opnaa Maksimum Økonomi og blød Gang straks fra Starten. Reguleringer for Blandingsforhold og Tomgang er anbragt bekvemt og let tilgængeligt. Til Kontrol med Benzinstanden er der paa Instrumentbrættet monteret et elektr. Benzinuhr.

Transmission. Trækket fra Gearkassen til Bagakslerne overføres ved Hjælp af en afbalanceret rørformet Kardanaksel af stor Diameter og forsynet med elastiske Kardanled i hver Ende. Selve Trækhjulene er af den sædvanlige spiralskaarne Type og monteret sammen med Differentialen i et stærkt, presset Staalhus af Banjo Type.

4-Hjuls Bremses. LOCKHEED hydrauliske Bremsesystem. Fodbremsen virker paa alle 4 Hjul. Haandbremsen virker kun paa Baghjulene.

Ratmekanismen. Denne er af BISHOP Type, som giver en behagelig og sikker Styring.

Elektrisk Udstyr. En LUCAS 6 Volt Akkumulator giver Strøm til Tænding og Strømfordeleren er forsynet med Tændingsregulering, der betjenes fra Ratsøjlen. Den nødvendige Strøm produceres af en rigelig dimensioneret LUCAS Dynamo, som sætter ind allerede ved lav Hastighed. Den er monteret paa Topstykket og remdrevet fra Krumtapsakslens. Remmen kan justeres ved Hjælp af en særlig Anordning. Selvstarteren er af den sædvanlige Type med forskydeligt Tandhjul og monteret direkte paa Svinghjulshuset. Det elektriske Udstyr omfatter elektr. Retningsvisere, Amperemeter, Forlygter med Afblanding og Parkeringslys, Stop- og Baglygte, elektr. Tudehorn, Instrumentbrættbelysning og Hovedafbryder for Akkumulatoren.

Hjul. 5 monterede aftagelige MAGNA Traadhjul er Standard Udstyr.

Fjedre. Lange halv-elliptiske Fjedre er monteret for og bag og fuldstændig kontrolleret af hydrauliske Støddæmpere af ARMSTRONG Fabrikat.

Hjulafstanden er 2,00 m og Sporvidden 1,07 m, paa den almindelige Model og paa Modellen med lang Hjulafstand 2,30 m.

Almindeligt Udstyr. TRIPLEX splintsikkert Glas i alle Ruder, LOCKHEED hydrauliske Bremses, Bundtæpper, Pedaler med paavulkaniseret Gummi, Gummihætte over Gearkasse til Forhindring af Træk, Speedometer, Oliemåner, S. U. elektr. Benzinpumpe, elektr. Benzinuhr paa Instrumentbrættet, Vindskærmsviser, Fedtsprøjt for Chassismøring, elektr. Tudehorn, elektr. Lys og Start, Forlygter med Afblandingsanordning, hydrauliske Støddæmpere, Dørlokker, 5 aftagelige MAGNA Traadhjul med Gummi, Reservehjulholder, Luftpumpe og Værktøjsæt.

2877 2500
277

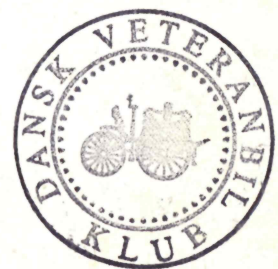
GUARANTEE

2777 3200 200 2600 3200 210
500
1300

Eneforhandling for Danmark:
VILH. NELLEMANN
Nørregade 41
Århus

Hospitalsgade
Randers

Blegdamsvej 60
København Ø.



SOLE EXPORTERS:
MORRIS INDUSTRIES EXPORTS LTD.
COWLEY, OXFORD, ENGLAND

Governing Director: Sir WILLIAM R. MORRIS, Bt.

Managing Director: S. G. K. SMALLBONE

This List cancels all previous issues.

Telegrams and Cables: MOREX, OXFORD