

CONDUITE INTÉRIEURE 5 PLACES, 4 PORTES

I PROGRAMME DE MODÈLES

LA 15 CV

“moteur flottant”

Six cylindres de 75x100, cylindrée totale 2 l. 650, puissance fiscale 15 CV, puissance effective 56 CV à 3.200 tours-minute. Boîte de vitesses synchronisée avec 2^{me} silencieuse. Roue libre. Démultiplication du post AR 9x43. Châssis tubulaire Citroën. Réservoir d'essence à l'AR. Alimentation par pompe. Pneus Michelin Surperconfort de 160x40. Voie 1 m. 44. Empattement 3 m. 150. Carrosseries Tot^{al} Acier Monopiece. Glaces "SÉCURIT" partout.

Le 15 CV se fait en 12 modèles de carrosseries. Outre celles représentées ci-contre, il y a :

LE CABRIOLET DÉCAPOTABLE 4 PLACES.

LE FAUX-CABRIOLET 2 PLACES.

LE TORPÉDO 4 PL. — LE TORPÉDO 6 PL.

LA TOUT ALU. — LE COACH DÉCAPOTABLE.

LA SOMPTUEUSE 15 CV 6 CYL.

Malgré sa suprême distinction, en dépit de la richesse de ses aménagements et du luxe de ses accessoires, la nouvelle 15 CV — eu égard à sa haute qualité — s'inscrit comme la moins chère des voitures de grande classe.

Elle continue la tradition Citroën, en s'imposant comme la meilleure voiture au meilleur prix. Elle reste aussi la plus économique des belles voitures, bien qu'elle présente sur ses devancières des progrès considérables : encore plus de souplesse, accélérations plus brillantes donnant des envolées instantanées, silence absolu, agrément de conduite grâce à la parfaite mise au point du “moteur flottant”.

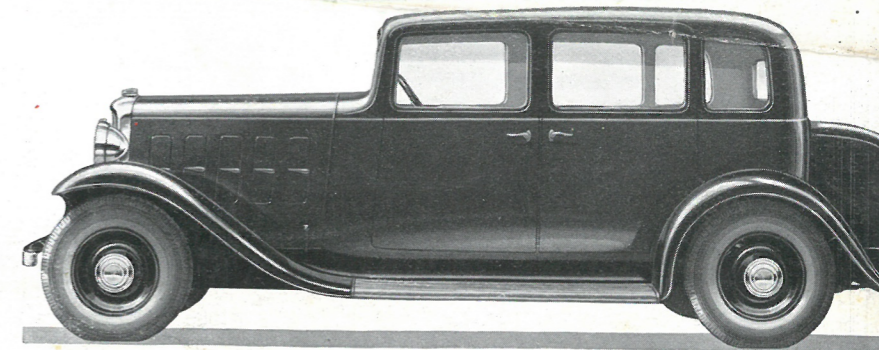
En dehors des importants perfectionnements apportés aux autres modèles Citroën, la 15 CV comporte la roue libre et de nombreux accessoires qui lui sont exclusifs.

Avec son capot long et bien ventilé, son nouveau radiateur, ses nouvelles carrosseries Tout Acier “Monopiece”, la 15 CV acquiert une beauté nouvelle qui s'impose au premier regard.

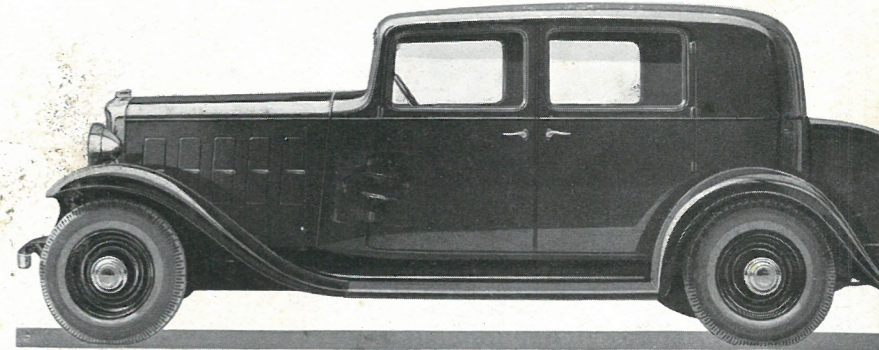
Elle règnera en maîtresse sur la prochaine mode automobile.

LA 15 CV LÉGÈRE

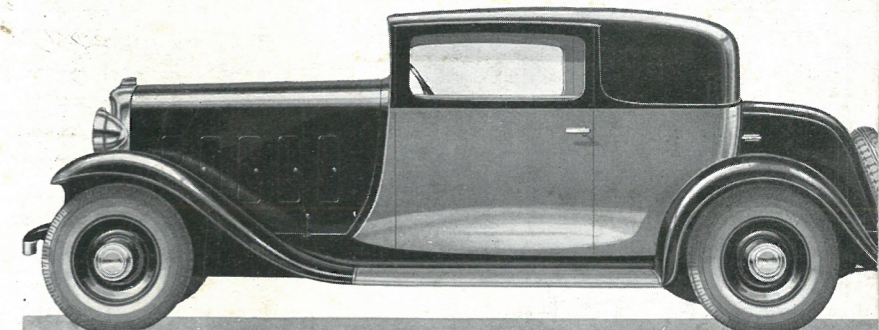
Un modèle 15 CV léger, très rapide
sera présenté d'ici peu.



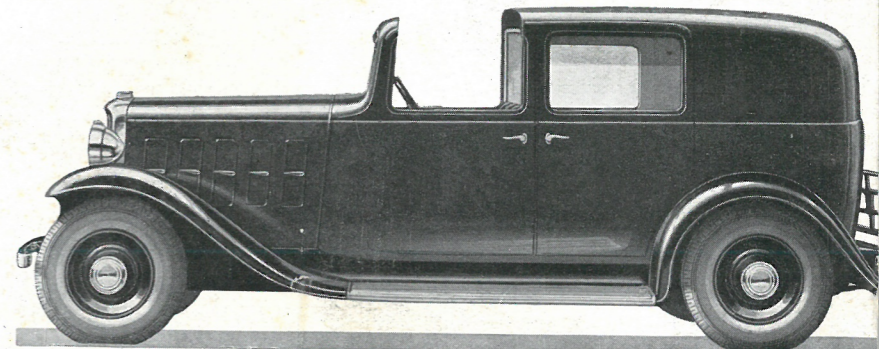
CONDUITE INTÉRIEURE, 5 PLACES, 4 PORTES



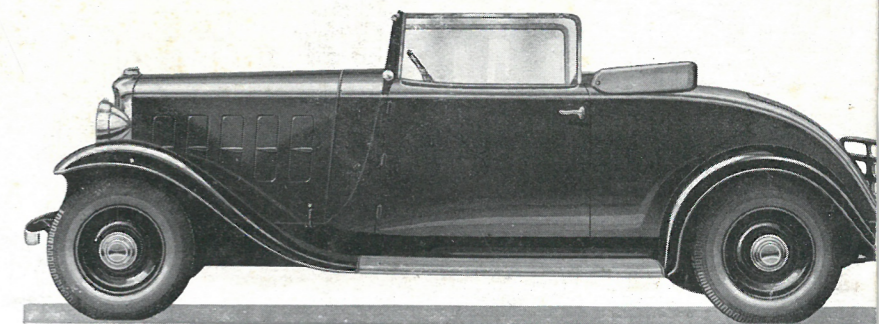
BERLINE, 5 PLACES, 4 PORTES



COACH, 5 PLACES, 2 PORTES (Carrosserie hors-série)



COUPÉ DE VILLE



ROADSTER-CABRIOLET, 2 PLACES
Places supplémentaires dans le spider.



FAMILIALE 7 PLACES, 4 PORTES

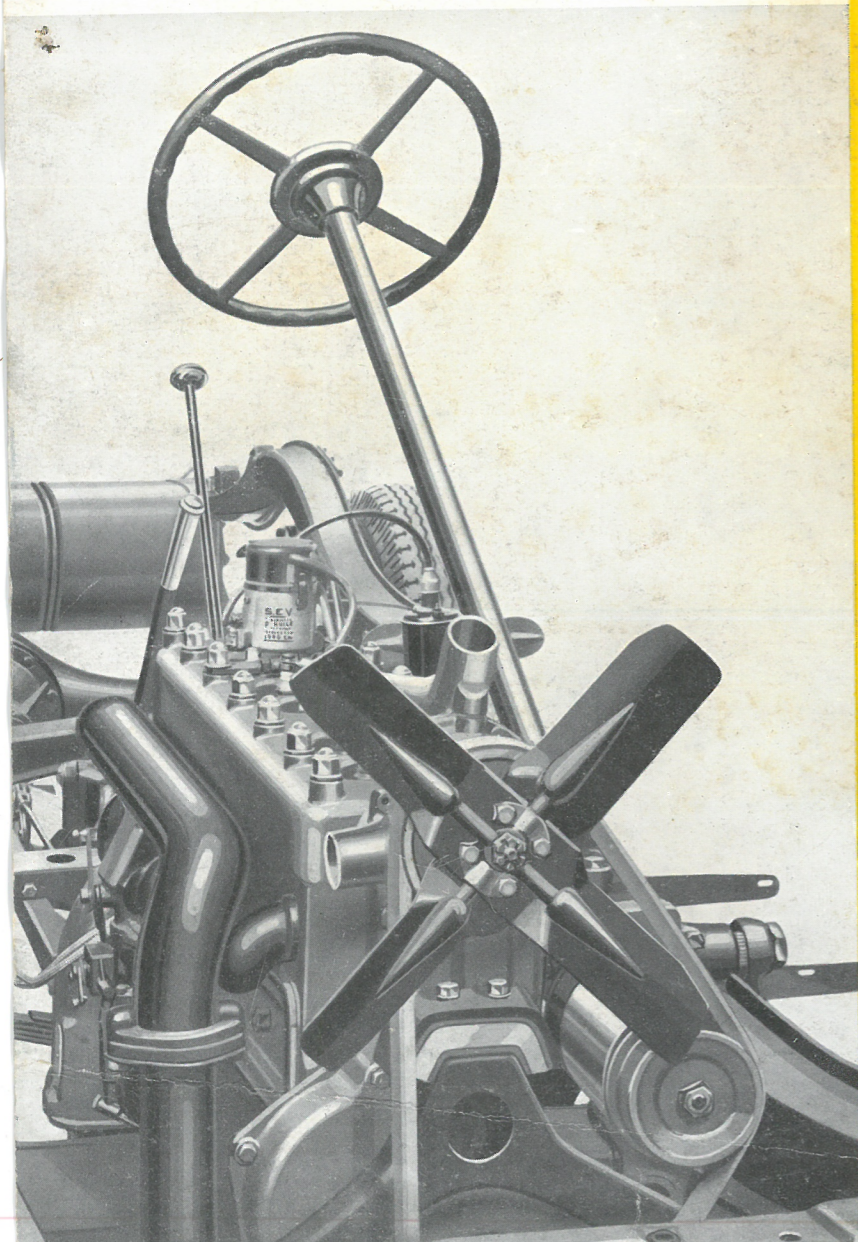
II PROGRAMME DE PROGRÈS

PERFECTIONNEMENT

“moteur flottant”

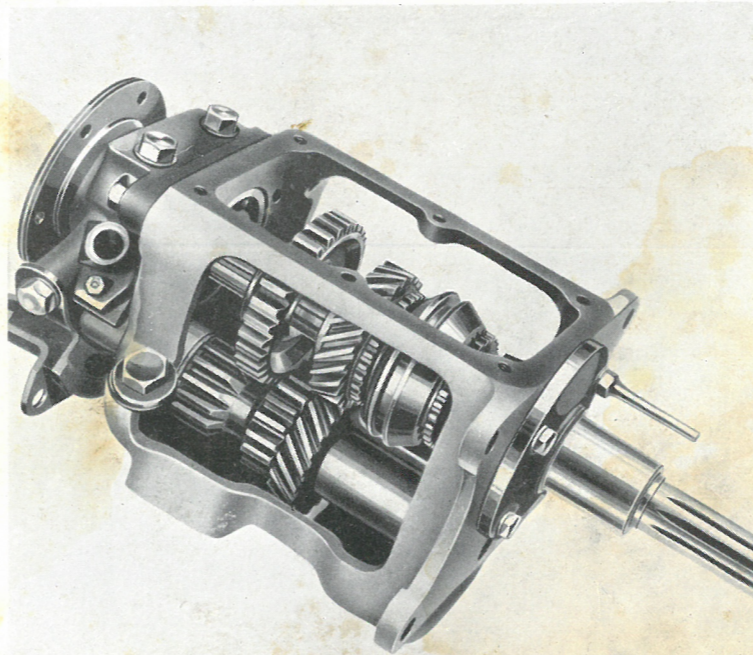
Toutes les voitures de tourisme sont désormais munies du moteur flottant. Cette généralisation consacre la valeur mécanique de cette magnifique invention qui, en supprimant les vibrations, a considérablement augmenté l'agrément de conduite et la souplesse des voitures.

Le moteur lui-même a bénéficié d'améliorations importantes : les passages de gaz et le diamètre des soupapes ont été augmentés ; le refroidissement a fait l'objet d'études très poussées ; l'allumage est doté d'une avance réglable, etc...



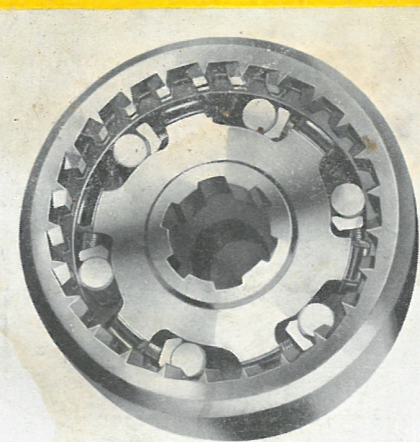
“BOITE SYNCHRONISÉE” AVEC DEUXIÈME VITESSE SILENCIEUSE

Intéressant progrès pour faciliter la conduite et rendre les voitures plus silencieuses. Grâce à un ingénieux dispositif, les engrenages de la boîte sont amenés automatiquement, au moment des changements de vitesse, à la vitesse de rotation nécessaire pour qu'ils s'engrènent sans heurts ni bruit. Avec la boîte “Synchronisée Citroën” le néophyte manie son levier avec la dextérité des meilleurs conducteurs. En outre, la deuxième vitesse a été rendue silencieuse par l'utilisation d'engrenages hélicoïdaux constamment en prise.



ROUE LIBRE

Ce dispositif permet de rouler dans les descentes ou sur la vitesse de lancée sans que le moteur freine. Il en résulte sur route une économie de carburant d'environ 20% puisque l'expérience démontre que sur une distance de 10.000 kms. le moteur ne travaille à la propulsion effective du véhicule que sur 8.000 kms. La roue libre est montée sur les 10 et 15 CV. Un système de blocage permet de se servir ou non du dispositif de roue libre.



RADIATEUR ET CAPOT

Le nouveau radiateur change totalement l'aspect des voitures. Il leur communique une beauté nouvelle de grâce et de puissance. Sa silhouette allongée est plus élégante. Son bouchon très artistique présente un fini de manchement à baïonnette.

Le nouveau radiateur assure un refroidissement excellent. Une ventilation complète encore la bonne ventilation du capot. Des dispositions spéciales ont été prises pour isoler complètement le capot-moteur de l'intérieur des carrosseries.





C'est grâce à la formidable puissance de nos Usines que le plus grand de tous les programmes Citroën a pu être réalisé.

NOTRE PRO

PROGRAMME DE MODELES

5 NOUVEAUX TYPES DE VOITURES

- **LA 8 CV** "moteur flottant".

Voiture sensationnelle à tous égards. Petite 4 cylindres mais très spacieuse, élégante, confortable et économique que depuis notre légendaire 5 CV une innombrable clientèle attendait de nous. La nouvelle Citroën 8 CV sera la voiture la plus prisée de l'année.

- **LA 10 CV** "moteur flottant".

Elle est l'aboutissant de 14 ans d'expérience et de succès sur le modèle 10 CV 4 cylindres. Carrosseries aux vastes dimensions.

- **LA 15 CV** "moteur flottant".

La meilleure marché des belles voitures. Automobile 6 cyl. de grande classe d'une suprême élégance et d'un luxe raffiné.

- **LES 10 & 15 CV LÉGÈRES** "moteur flottant".

Constituées d'un châssis léger et de carrosseries appropriées, ces voitures comportent soit un moteur 10 CV soit un 15 CV qui leur donne une importante réserve de puissance. Ces 10 et 15 LÉGÈRES sont capables de très brillantes performances qui les feront apprécier des sportifs aimant allier d'une manière économique la vitesse et le confort.

LE PLUS GRAND DE TOUS



LA BERLINE 4 PLACES, 4 PORTES

I
RAMME
ODELES

LA

0

CV

“moteur flottant”

Quatre cylindres de 75 x 100. Cylindrée totale 11,767
Puissance fiscale 10 CV. Puissance effective 36 CV.
à 3.200 tours-minute. Boîte synchronisée avec
2^{me} silencieuse. Roue libre. Châssis Tubulaire
Citroën. Voie 1 m. 44. Empattement 3 m. Pneus
Superconfort Michelin. Carrosserie Tout Acier
Monopièce. Glaces “SÉCURIT” partout.

La 10 CV. se construit en 14 modèles.
Outre ceux figurant ci-contre, il y a :

LE COACH (carrosserie hors-série)
LE CABRIOLET DÉCAPOTABLE 4 PLACES
LE COACH DÉCAPOTABLE 4 PLACES.
LE FAUX CABRIOLET 4 PLACES.
LE TORPÉDO 4 PL. — LE TORPÉDO 6 PL.
LA CONDUITE INTER. COMMERCIALE 500 kg.
LE TORPÉDO COMMERCIAL 500 kg. — LE TAXI.

LA NOUVELLE 10 CV - 4 CYL.

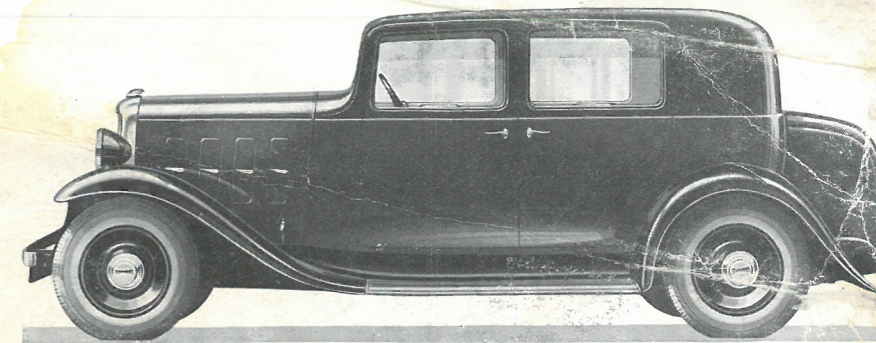
Tout est nouveau dans cette magnifique voiture : le moteur, la boîte de vitesses, le châssis, les carrosseries. Tout y est équilibré et parfaitement en place. A la contempler on sent la maîtrise du constructeur qui possède — entre tous — la plus longue et la plus fructueuse spécialisation sur ce type de véhicule.

Un seul châssis pour tous les modèles 10 CV : voie large et châssis long.

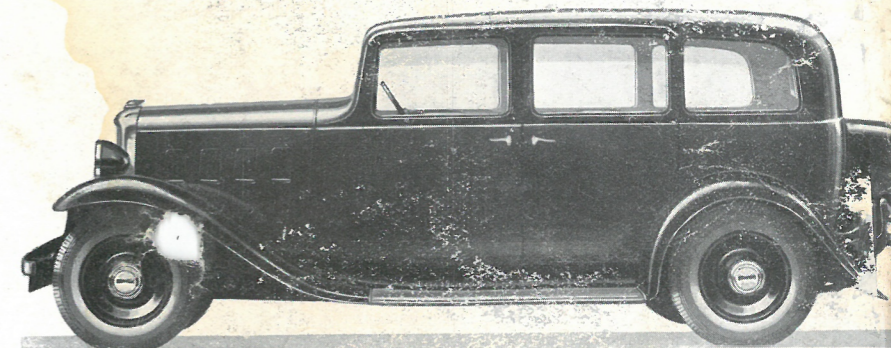
Une seule présentation. Elle correspond, avec des progrès, aux séries luxe des modèles 1932.

Moteur Flottant, bien entendu ; boîte synchronisée à 2 vitesses silencieuses ; roue libre ; châssis tubulaire Citroën ; carrosseries Tout Acier “ Monopièce ”.

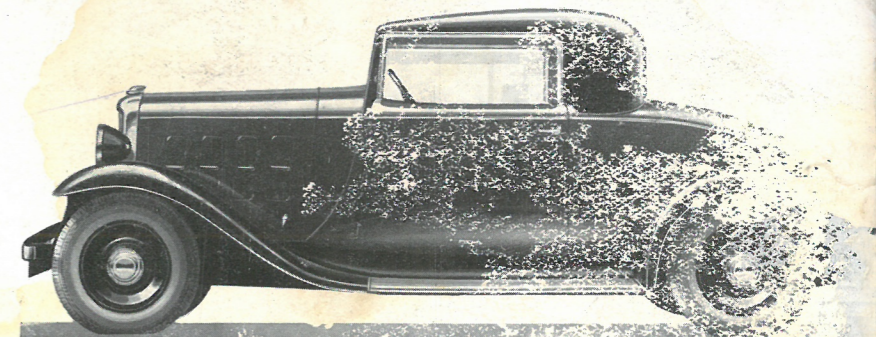
Plus que jamais, nous pouvons affirmer que cette voiture, dont l'économie est d'une 4, possède la souplesse et l'agrément de conduite d'une 8. Elle en possède aussi l'élégance car les lignes des nouvelles carrosseries sont des chefs-d'œuvre de goût et d'harmonie.



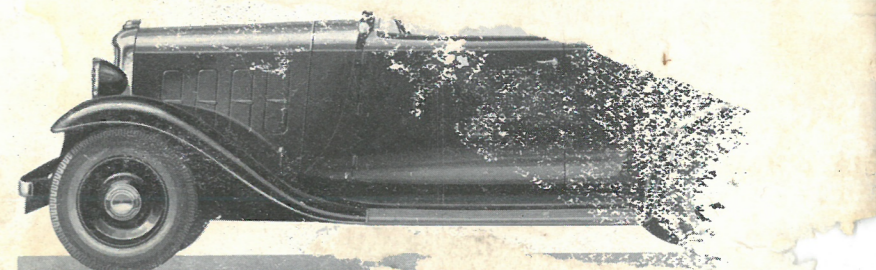
BERLINE, 5 PLACES, 4 PORTES



FAMILIALE, 7 PLACES, 4 PORTES



FAUX-CABRIOLET, 2 PLACES 4 PORTES
Places supplémentaires dans le



ROADSTER-
Place

LA 10 CV. LÉGÈRE

La 10 CV se fait également en voiture légère comportant les principales caractéristiques de nos nouveaux modèles 1933. Ses carrosseries sont celles de la 8 CV. (Berline commerciale exceptée).